

**Katern nr 6 van het C.I.B.G.**

**Catalogus gebruikers  
van  
Brussels UrbISã ã**

---

**Avenue des Arts - Kunstlaan 20 - b10  
Bruxelles 1000 Brussel  
Tel: 02/282.47.70  
Fax: 02/230.31.07  
B.B.S.: 02/230.20.35  
E-mail: mail@cirb.irisnet.be  
E-mail: mail@cibg.irisnet.be**

**FEBRUARI 1999 - 2° EDITIE**



Centre d'Informatique  
pour la Région Bruxelloise

Centrum voor Informatica  
voor het Brussels Gewest

**C.I.B.G.**

Adres : Kunstlaan 20  
Bus 10  
1000 - Brussel

Tel : 32 2 282 47 70  
Fax : 32 2 230 31 07  
<http://cibg.irisnet.be>

Directeur-generaal  
Bestuursdirecteur

De Heer Hervé FEULLIEN  
De Heer Robert HERZEELE

E-mail : [hfeuillien@cirb.irisnet.be](mailto:hfeuillien@cirb.irisnet.be)  
E-mail : [rherzeele@cibg.irisnet.be](mailto:rherzeele@cibg.irisnet.be)

Het **C.I.B.G.**, Centrum voor Informatica voor het Brussels Gewest, is een instelling van openbaar nut, opgericht door de wet van 21 augustus 1987. Haar voornaamste doelstelling is de informatisering van de openbare besturen van het Brussels Hoofdstedelijk Gewest. Haar taak omvat de organisatie, promotie en verspreiding van het gebruik van communicatie- en informaticatechnologieën bij de lokale besturen en de verschillende administraties van het Brussels Hoofdstedelijk Gewest.

Het **C.I.B.G.** evolueert naar een coördinatiecentrum voor projecten die de haalbaarheid kunnen aantonen van telematicatoepassingen voor de administraties en tussen de administraties en de bevolking.

Momenteel werken bijna 80 hooggekwalificeerde informatici en programmeurs werken in het Centrum en zij leveren gebruiksklare diensten en toepassingen aan de verschillende lokale en gewestelijke administraties, onder andere in het kader van projecten van de Europese Unie en de federale Diensten voor Wetenschappelijke, Technische en Culturele Zaken.

Het **C.I.B.G.** is door de Gewestregering gelast met de ontwikkeling, promotie en dienstverlening van de digitale kaart "Brussels UrbIS®©". Deze met GIS-technologieën (Geographical Information System) ontworpen administratieve database is de gewestelijke standaard en wordt door meer dan 120 administraties en privébedrijven gebruikt.

## Voorwoord

Deze catalogus met de diverse gebruiksmogelijkheden en toepassingen van **Brussels UrbIS®©** wordt door het C.I.B.G. gerealiseerd in het kader van zijn opdracht tot promotie, distributie en dienstverlening aan de gebruiker en wordt uitgegeven in de collectie van de « katernen van het C.I.B.G. ».

Om de informatie zo nauwkeurig mogelijk te verstrekken, wordt in het kort een definitie van de producten gegeven, de organisatorische structuur van het projectbeheer en de diensten die u van het C.I.B.G. kan verwachten.

De gegevens over de **Brussels UrbIS®©** licentiehouders, die ondervraagd werden door middel van een vragenlijst, staan op een fiche vermeld. Deze bevat de essentiële informatie die dienstig zou zijn voor de gebruikers.

Het C.I.B.G. geeft deze catalogus gratis uit. Het Centrum zal ook instaan voor de regelmatige bijwerking. Hiertoe werd een bijwerkingsformulier opgesteld (zie bijlage) waarmee de gebruiker makkelijker gecorrigeerde gegevens kan overmaken.

**Brussels UrbIS®©** zal pas echt goed functioneren als elke gebruiker de fouten die hij erin vindt, doorgeeft. In bijlage vindt u ook formulieren naargelang de fouten die ontdekt werden.

Dankzij deze catalogus van de toepassingen die op basis van **Brussels UrbIS®©** ontwikkeld werden, kan u zich een idee vormen van de oneindige mogelijkheden geboden door het product.

Tevens kan elke gebruiker er inspiratie in vinden om de verdere ontwikkeling nog te verbeteren. De beschrijving van de nieuwe toepassingen kan gebeuren via de bijwerkingsformulieren hier in bijlage ingesloten.

Voor alle bijkomende informatie over deze catalogus of over de evolutie van **Brussels UrbIS®©** staat het personeel van de Cel Cartografie van het C.I.B.G. graag tot uw dienst.

Zoals vermeld bij de eerste editie zal het Centrum instaan voor de regelmatige bijwerking van deze catalogus. Er werd enerzijds beroep gedaan op de gebruiker die door middel van een bijwerkingsformulier gecorrigeerde en aanvullende gegevens kon overmaken en anderzijds werden de gebruikers die nog niet vermeld waren in de catalogus aangesproken en gestimuleerd om een fiche over te maken.

Robert HERZEELE  
Bestuursdirecteur

Hervé FEULLIEN  
Directeur-Generaal



## **Waarschuwing**

Deze catalogus werd gemaakt op basis van een bestand waarin zich de gegevens bevinden van de gebruikers van Brussels UrbIS®©, die een licentie hebben alsmede de gebruikers van het product Spw.

Om de gegevens in deze catalogus te kunnen bijwerken en u daarvan op de hoogte te houden, vermelden wij uw opname in dit bestand, zoals dat voorgeschreven wordt door de wet van 8 december 1992 betreffende de bescherming van de persoonlijke levenssfeer ten overstaan van verwerkingen van gegevens van persoonlijke aard.

Voorts wijzen wij u erop dat u het recht heeft om het C.I.B.G. eens per jaar te vragen welke persoonlijke gegevens over u bijgehouden worden en de onjuiste gegevens te allen tijde te laten verbeteren.

## 1. Definitie en beschrijving van Brussels UrbIS

"**Brussels UrbIS**" (**Brussels Urban Information System**) staat voor een verzameling van geografische en alfanumerieke gegevens die specifiek zijn voor het grondgebied van het Brussels Hoofdstedelijk Gewest, en voorzien van een verzameling softwareprogramma's die bedoeld zijn om het gebruik ervan alsook de ontwikkeling van toepassingen te vergemakkelijken.

"**Brussels UrbIS versie 1**" is de generieke naam die gegeven wordt aan de versies 0.1 tot 1.0.6 van Brussels UrbIS®©. De huidige versie van Brussels UrbIS®© versie 1 is de 1.0.6, die begin 1998 uitgekomen is.

Brussels UrbIS®© versie 1 bestaat uit twee gegevensbanken:

- UrbIS Adm : administratieve database (ADMInistratieve database).
- UrbIS Pwn : wegennet (Public Way Network).

en drie software-producten:

- UrbIS Spw (Search for Public Way): programma die een adres (of adressenlijst) omzet in (een) administratieve code(s) rekening houdend met eventuele verkeerde spelling van de straatna(a)m(en).
- UrbIS Mgr (ManaGeR) : aanvulling aan de omgeving "Microstation" van het bedrijf Bentley bedoeld om de toegang tot de cartografische gegevens voor niet-gespecialiseerde gebruikers te vergemakkelijken.
- Extension of ArcView for UrbIS: aanvulling aan de omgeving "ArcView" van het bedrijf ESRI bedoeld om de toegang tot de cartografische gegevens voor niet-gespecialiseerde gebruikers te vergemakkelijken.

"**Brussels UrbIS versie 2**" is de generieke naam die gegeven wordt aan de versies 1.9.x en volgende van Brussels UrbIS®©.

Deze versies zijn verschillend, want zij bevatten een fundamentele verandering in de structuur van de gegevensbanken en een aanmerkelijke verbetering van de nauwkeurigheid. De schaal zal van 1/10.000ste voor Brussels UrbIS®© versie 1 gaan naar 1/1.000ste voor Brussels UrbIS®© versie 2. Bovendien zullen de gebouwen in de administratieve database toegevoegd worden. Van zodra deze nauwkeurigheid bekomen wordt en alle gebouwen opgenomen zijn voor het volledige Gewest, zal deze versie 2.0 noemen.

Brussels UrbIS®© versie 2 zal dus zoals voorheen uit twee gegevensbanken bestaan:

- UrbIS Adm : administratieve database (ADMInistratieve database).
- UrbIS Pwn : wegennet (Public Way Network).

Er zullen ook verschillende software-producten zijn, met ondermeer UrbIS Spw, UrbIS Mgr, Extension of ArcView for UrbIS, modules die toelaten in het nieuwe database-formaat te schrijven, te lezen en af te beelden, enz ...

Twee andere Brussels UrbIS®© versie 2 producten, UrbIS Top en UrbIS Fot worden toegevoegd aan de bestaande producten.

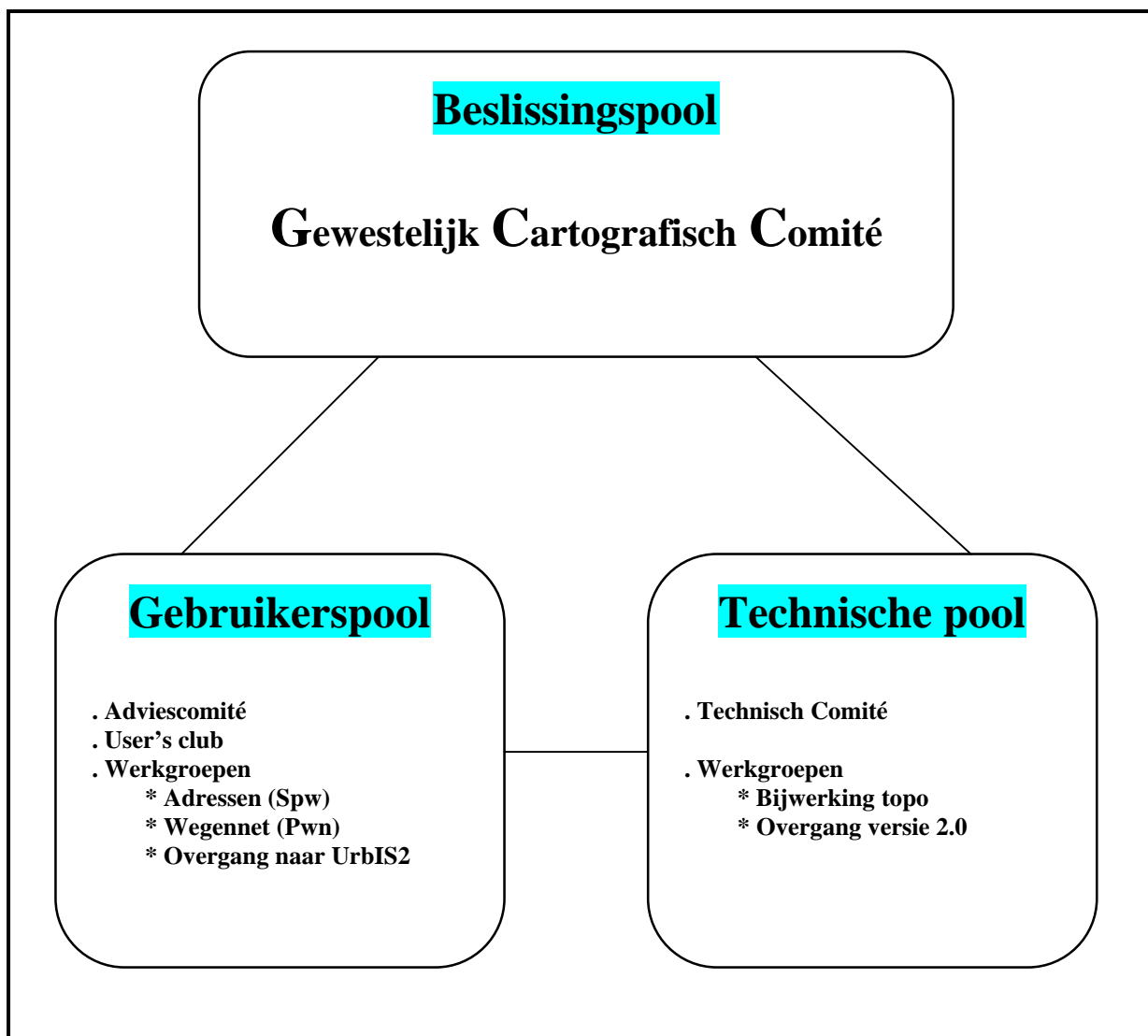
- UrbIS Fot : collectie luchtfoto's die gediend hebben voor de realisatie van de cartografie op grote schaal van het Gewest. Een deel van deze foto's werd gescand en is beschikbaar op CD-ROM en eveneens als afdruk op papier.
- UrbIS Top : topografische database bekomen door fotogrammetrische reconstructie vanaf de luchtfoto's met een aanvulling op het terrein gerealiseerd van 1996 tot 1999. De planimetrische resolutie van deze gegevens laat een gebruik toe tot een schaal van 1/500ste. Er is geen koppeling met een alfanumerieke database.

De gedetailleerde beschrijving van de verschillende producten is terug te vinden in de productdocumentatie alsook in de volgende editie van de katern van het C.I.B.G., dat aan digitale cartografie gewijd zal zijn. U vindt ze ook beknopt in het bijgevoegde lexicon.

## 2. Organisatorische structuur van Brussels UrbIS

Met haar besluit van 20 maart 1997, heeft de Regering besloten om het project digitale cartografie **Brussels UrbIS** te reorganiseren.

Het project **Brussels UrbIS** is opgebouwd rond drie polen: besluitvorming, gebruikers en techniek.



### 2.1. Beslissingspool

Het **Gewestelijk Comité Cartografie (GCC)** bestaat uit vertegenwoordigers van de organismen die bijdragen tot de financiering van de cartografie. Op vandaag zijn dat het Gewest (3 vertegenwoordigers) en 7 nutsbedrijven die de samenwerkingsovereenkomst ondertekend hebben (2 vertegenwoordigers).

Het Voorzitterschap wordt waargenomen door de vertegenwoordiger van de Minister die informatica onder zijn bevoegdheid heeft.

Het GCC neemt beslissingen met betrekking tot de cartografie in zijn geheel: administratieve en topografische gegevens, nieuwe ontwikkelingen en bijwerkingen. Het baseert zich daarbij op de behoeften van de gebruikers, de adviezen van het Technisch Comité en de beschikbare middelen.

Via de samenwerkingsovereenkomst heeft het Comité een reeks welbepaalde opdrachten gekregen, die in het huishoudelijk reglement van het GCC opgesomd worden.

### Opmerkingen

1. Het GCC vervangt en annuleert het vroegere Directiecomité Cartografie (wat de administratieve gegevens betreft) alsook het verruimd Directiecomité Cartografie (wat Brussels UrbIS®© versie 2 betreft).
2. Het C.I.B.G. heeft van de Regering, in het kader van een bijzonder mandaat, opdracht gekregen om de beslissingen van het GCC uit te voeren en het project digitale cartografie in zijn geheel te beheren.

## **2.2. Gebruikerspool**

Verskillende Comités en werkgroepen werden opgericht met de gebruikers van Brussels UrbIS®©, afhankelijk van de behandelde onderwerpen en de te bereiken doelstellingen.

Een Adviescomité heeft tot taak de langetermijnbehoeften inzake digitale cartografie te formuleren. Het betreft cartografiebehoeften die noodzakelijk zijn voor de uitvoering van hun opdrachten in ruime zin en dus strategische oriëntaties.

De vertegenwoordigers van de gebruikers in het Adviescomité zijn dus a priori beheerders, die behoeften uitdrukken, die geïnformeerd en geraadpleegd worden over de oriëntaties van het project Brussels UrbIS®©.

Het Adviescomité houdt jaarlijks een plenaire vergadering waarop de evolutie van de cartografie toegelicht en besproken wordt.

Gebruikerswerkgroepen werden opgericht rond welbepaalde problemen.

Deze werkgroepen bepalen de behoeften van de gebruikers (bestek van de gebruikers) op een welbepaald gebied. Elke werkgroep wordt in het ideale geval gecoördineerd door een gebruiker met, zo nodig, de logistieke steun van het C.I.B.G. (lokalen, uittikken van verslagen, rapporten).

Het C.I.B.G. heeft tot taak de resultaten van de werkgroepen te verspreiden naar de gebruikersgemeenschap alsook naar het GCC en gebeurlijk naar het Technische Comité.

Een User's club komt 4 keer per jaar bijeen op initiatief van het C.I.B.G. Doelstellingen zijn het delen van praktische ervaringen en know-how tussen de gebruikers, wederzijdse informatie over realisaties die gebruik maken van Brussels UrbIS®© en de mededeling van technische gegevens.

## **2.3. Technische pool**

Een Technisch Comité heeft tot taak technische adviezen uit te brengen met betrekking tot de digitale cartografie. Deze adviezen slaan op dossiers afkomstig van de gebruikerswerkgroepen of op alle mogelijke vragen vanwege het GCC.

De leden van het Technisch Comité zijn mensen met technische kennis van digitale cartografie over het algemeen en van Brussels UrbIS®© in het bijzonder.

De werkmethode van het Technisch Comité is gebaseerd op de oprichting van kleine technische werkgroepen, die specifieke onderwerpen onderzoeken.

De groepen rapporteren hun werkzaamheden uitsluitend aan het Technisch Comité en wel op plenaire vergaderingen.

### **3. De Brussels UrbIS® diensten verzekerd door het C.I.B.G.**

#### **3.1. Distributie onder licentie van het product Brussels UrbIS® versie 1**

Brussels UrbIS® versie 1 is een product dat eigendom is van het Brussels Hoofdstedelijk Gewest. Het gebruik ervan is alleen toegelaten na ondertekening van een gebruiksrecht-overeenkomst met het C.I.B.G., en mits betaling van een vast bedrag dat bepaald wordt via een besluit van de Brusselse Hoofdstedelijke Regering (in bijlage).

De licentie verleent een gebruiksrecht voor niet-commerciële doeleinden op de producten UrbIS Adm, UrbIS Pwn, UrbIS Spw, UrbIS Mgr en Extension of ArcView for UrbIS.

De gebruiksrecht-overeenkomst bepaalt dat het C.I.B.G. regelmatig bijgewerkte bestanden zal verdelen aan die gebruikers die in regel zijn met hun jaarlijkse bijdrage. Het bedrag van die jaarlijkse bijdrage wordt vastgelegd door een besluit van de Brusselse Hoofdstedelijke Regering (in bijlage).

Een commerciële gebruikslicentie kan door de Regering toegestaan worden, op basis van een door het C.I.B.G. onderhandelde overeenkomst.

Het C.I.B.G. verdeelt ook het product UrbIS Spw alleen en dit gratis, op voorwaarde dat men zich als gebruiker bij het C.I.B.G. laat registreren.

#### **3.2. Distributie onder licentie van de producten Brussels UrbIS Fot en UrbIS Top**

Brussels UrbIS Fot en Top zijn producten die eigendom zijn van het Brussels Hoofdstedelijk Gewest en 7 nutsbedrijven. Het gebruik ervan is alleen toegelaten na ondertekening van een gebruiksrecht-overeenkomst met het C.I.B.G., en mits opvolging van de vastgelegde tarieven.

De overeenkomst verleent enkel een gebruiksrecht voor niet-commerciële doeleinden.

#### **3.3. Bijwerkingen van Brussels UrbIS®**

Het regelmatig bijwerken van Brussels UrbIS® is eveneens toevertrouwd aan het C.I.B.G.

Deze bijwerking betreft in hoofdzaak het verbeteren van fouten die door gebruikers vastgesteld en aan het C.I.B.G. gemeld worden en eveneens het vervolledigen van administratieve gegevens via een bevoorrecht partnership met de openbare besturen, die aan de bron zitten van de informatie die Brussels UrbIS® bevat.

#### **3.4. Animatie van de Brussels UrbIS® User's Club**

Het C.I.B.G. animeert een Brussels UrbIS® User's Club.

Lid worden van deze User's Club kan door het betalen van een jaarlijks lidgeld.

Doelstellingen zijn het delen van praktische ervaringen en know-how tussen de gebruikers, wederzijdse uitwisseling van informatie over realisaties die gebruik maken van Brussels UrbIS® en de mededeling van technische gegevens.

Het C.I.B.G. verdeelt deze catalogus als ondersteuning van de User's Club.



### **3.5. Telefonische help**

Bij problemen bij het gebruik van Brussels UrbIS®© producten die door het C.I.B.G. verdeeld worden, kunnen licentiehouders bellen naar het nummer 02/282.47.70 en vragen naar een medewerker van de Cel Cartografie of een email sturen naar het adres [urbis@cibg.irisnet.be](mailto:urbis@cibg.irisnet.be).

Specialisten zullen helpen bij het oplossen van de ondervonden problemen of oplossingen helpen zoeken samen met andere partners.

### **3.6. Adviezen**

Het C.I.B.G. kan de huidige of toekomstige gebruikers helpen bij het kiezen van de informatica-omgeving die nodig is om Brussels UrbIS®© te gebruiken:

- het soort machine, hoeveel geheugen, magnetische of optische schijven...
- grafische terminals zoals scanners, printers of plotters;
- de grafische software aangepast aan hun behoeften

Dit advies is neutraal: het C.I.B.G. baseert zich op zijn ervaring en die van de gebruikers en is aan geen enkele constructeur gebonden.

### **3.7. Opleiding**

Het C.I.B.G. verstrekt twee opleidingsmodules onder de naam B1 en B2.

De cursussen worden in principe gegeven in de lokalen van het C.I.B.G.

De tarieven werden vastgelegd door het besluit van de Brusselse Hoofdstedelijke Regering (in bijlage).

**Basisopleiding Brussels UrbIS®© ( Module B1 )** : deze opleiding brengt een basisinzicht in de administratieve gegevensbanken Brussels UrbIS®© en de software Spw en dit door middel van uiteenzettingen en praktische oefeningen. Deze opleiding is noodzakelijk om informaticatoepassingen te ontwikkelen die gebruik maken van Brussels UrbIS®©.

**Opleiding UrbIS Mgr ( Module B2 )** : hier wordt het gebruik toegelicht van het product UrbIS Mgr dat specifiek ontwikkeld werd voor gebruikers die werken met het programma Microstation. Ook deze opleiding is gebaseerd op uiteenzettingen en praktische oefeningen.

Om een cursus Brussels UrbIS®© te kunnen volgen, moet aan enkele voorwaarden voldaan zijn:

- kennis van PC en een recent OS (Windows 95, 97 of NT, ...)
- elementaire kennis van een gegevensbank beheersysteem
- voor de module "Mgr" is een goede kennis van het programma Microstation vereist.

### **3.8. Cartografische werkzaamheden op maat**

Op verzoek kan het C.I.B.G. kleine cartografische werkzaamheden op maat uitvoeren. Deze dienst, die gefactureerd wordt aan de tarieven zoals vastgelegd door het besluit van de Brusselse Hoofdstedelijke Regering (in bijlage) staat voor iedere persoon en elk organisme open.

Er zijn 2 types cartografische werkzaamheden: de “onmiddellijke toepassingen” en de “thematische toepassingen”.

- Onmiddellijke toepassing : omvat het afdrukken van basiskaarten in verschillende papierformaten, die gehaald zijn uit Brussels UrbIS®© en die gebruikt kunnen worden door personen of verenigingen die zich niet willen uitrusten om dergelijke werkzaamheden zelf uit te voeren.
- Thematische toepassing : omvat de thematische weergave van alfanumerieke gegevens die een geografische band hebben met het Brussels Hoofdstedelijk Gewest. Onder bepaalde voorwaarden kan het C.I.B.G. de band leggen tussen de alfanumerieke bestanden geleverd door de klant en de gegevensbank UrbIS Adm om er een thematische presentatie van te maken en het resultaat af te drukken.

### **3.9. Informatieverspreiding**

De uitwisseling van informatie kan ook gebeuren met de elektronische post via het Internet of het Intranet (PubliLink of MBHG) via de X 400-standaard.

Een zone in de C.I.B.G. Web site is voorbehouden aan digitale cartografie (adres van de site : <http://www.cibg.irisnet.be>). Deze site voorziet ook om dit document te downloaden.

## **4. De catalogus**

### **4.1. Fiche per gebruiker**

De catalogus bestaat uit een verzameling fiches met gegevens over de gebruikers. Hij was oorspronkelijk gebaseerd op een vragenlijst die rondgestuurd werd. Op initiatief van het C.I.B.G., werd de catalogus vervolledigd met informatie vrijwillige toegezonden door de gebruiker.

59 van de 120 gebruikers zijn opgenomen in deze editie.

Worden als nuttige informatie voor alle gebruikers gegeven:

- ⇒ de gegevens van de openbare dienst of het bedrijf met een licentie
- ⇒ de naam van de contactpersoon en de middelen om deze persoon te contacteren
- ⇒ de gebruikte Brussels UrbIS®© producten
- ⇒ de operaring systems
- ⇒ de beheersystemen van de alfanumerieke gegevensbanken
- ⇒ de grafische software
- ⇒ het gebruik van het product Brussels UrbIS®© zoals beschreven in de licentietekst
- ⇒ het praktisch gebruik van Brussels UrbIS®© en in sommige gevallen, een beschrijving van de toepassing die op basis van dit product ontwikkeld werd

Elke fiche bevat ook de bijwerkingsdatum en de informatiebronnen, wat mits de regelmatige bezorging van wijzigingen, ervoor moet zorgen dat wij een bestand hebben dat zo dicht mogelijk bij de realiteit aanleunt en een interessante band kan vormen tussen de gebruikers.

De inhoud van de fiches zal aangepast worden naarmate de gebruikers ons wijzigingen doorsturen.

<b>9303/015</b> <b>AGORA</b> <b>Tervurenlaan 412</b> <b>1150 BRUSSEL</b>	De Heer BAKKALI Tel: 02/779.13.55 Fax: 02/779.22.75 e-mail: agora.urba@skynet.be
UrbIS Adm-Administratieve database: 1.0.4 UrbIS Pwn-Wegennet: Nee UrbIS Spw-Search Public Way: Interactief	<u><b>Database beheerssysteem</b></u>  Access -
<u><b>Operating System</b></u>  Windows95 - Windows NT -	<u><b>Grafische omgeving</b></u>  Microstation -
<u><b>Gebruik zoals beschreven in de licentie</b></u>  Cartografische toepassingen voor stedenbouwkundige en ruimtelijke ordening. Signalisatiedatabase. Gebruik van de Brussels UrbIS©© planachtergrond als kaart van de Europese wijk.	
<u><b>Huidig gebruik en/of applicatie</b></u>  Geen enkele toepassing	

Brussels UrbIS©© - laatste wijziging: februari, 99

<b>9408/034</b> <b>Art &amp; Build</b> Waterlose Steenweg 255 1060 BRUSSEL	De Heer Eric DE MEYER Tel: 02/538.72.71 Fax: 02/538.65.57 e-mail: artbuild@infonie.br ede@artbuild.be
UrbIS Adm-Administratieve database: 1.0.4 UrbIS Pwn-Wegenet: Ja UrbIS Spw-Search Public Way: Interactief	<u><b>Database beheerssysteem</b></u>  DBaseIV -
<u><b>Operating System</b></u>  Windows 3.11 - Windows NT4 -	<u><b>Grafische omgeving</b></u>  Autocad - Microstation -
<u><b>Gebruik zoals beschreven in de licentie</b></u>  Opzoeken van terreinen in het Brussels Gewest Aanmaak van planachtergrond voor stedenbouwkundige studies.	
<u><b>Huidig gebruik en/of applicatie</b></u>  Opzoeken van terreinen in het Brussels Gewest Aanmaak van planachtergrond voor stedenbouwkundige studies.	

Brussels UrbIS©© - laatste wijziging: november, 97 - Bron : Inventaris maart, 97

<b>9212/009</b> <b>B.I.W.M.</b> <b>Wolstraat 70</b> <b>1000 BRUSSEL</b>	De Heer HARCQ Tel: 02/518.82.02 Fax: 02/518.82.45 e-mail:
UrbIS Adm-Administratieve database: 1.0.4 UrbIS Pwn-Wegenet: Nee UrbIS Spw-Search Public Way:	<u><b>Database beheerssysteem</b></u>  Informix -
<u><b>Operating System</b></u>  Windows NT - UNIX -	<u><b>Grafische omgeving</b></u>  Microstation - GIRIS
<u><b>Gebruik zoals beschreven in de licentie</b></u>  GIRIS : Registratie op computer van de drinkwaterdistributienetten met Brussels UrbIS®© planachtergrond als referentie voor de 19 Brusselse gemeenten. In het normale kader van bovengenoemde toepassing geeft het Gewest de gebruiker de toelating tot het verspreiden van enerzijds, plannen gerealiseerd op basis van Brussels UrbIS®© gegevens naar de gedecentraliseerde installaties van de B.I.W.M. op magnetische drager en/of anderzijds, uittreksels uit de gedrukte plannen op papier naar derde organisaties.	
<u><b>Huidig gebruik en/of applicatie</b></u>  Gebruik van de alfanumerieke en grafische gegevens van Brussels UrbIS®© voor de toepassing GIRIS (toepassing voor het beheer van waterleidingen).  Brussels UrbIS®©: - wordt gebruikt met vervormde huizenblokken - dient als codering van de door GIRIS gebruikte gegevens in een INFORMIX database - laat gegevensextractie toe met betrekking tot huizenblokken, straatassen, speciale gebouwen, hydrografie	

Brussels UrbIS®© - laatste wijziging: november, 97 - Bron : Inventaris maart, 97

<b>9212/006</b> <b>B.R.A.T.</b> <b>Van Elewyckstraat 21</b> <b>1050 BRUSSEL</b>	De Heer Jamal BENAÏSSA Tel: 02/648.67.70 Fax: 02/640.47.23 e-mail: brat@arcadis.be
UrbIS Adm-Administratieve database: 1.0.6 UrbIS Pwn-Wegennet: Ja UrbIS Spw-Search Public Way: Windows	<u><b>Database beheerssysteem</b></u>  DBaseIV -
<u><b>Operating System</b></u>  MS-DOS - Windows95 -	<u><b>Grafische omgeving</b></u>  Microstation -
<u><b>Gebruik zoals beschreven in de licentie</b></u>  Stedebouwkundige toepassingen Thematische cartografie Aanmaak van toepassingen	
<u><b>Huidig gebruik en/of applicatie</b></u>  Stedebouwkunde en verkeer: 1. GBP 2. GewOP 3. GemOP 4. BBP 5. Cartografische werkzaamheden voor de MIVB, de TEC, de Lijn en NMBS 6. Thematische werkzaamheden: localisatie van kantoorgebouwen, stadskankers, enz. voor rekening van het Gewest.  Toerisme: Cartografie voor de E.G. en de TIB (localisatie van hotels, toeristische voorzieningen, congreszalen, enz.)	

Brussels UrbIS®© - laatste wijziging: februari, 99

<b>9305/019</b> <b>BELGACOM</b> <b>Emile Jacqmainlaan 166</b> <b>1000 BRUSSEL</b>	De Heer Geert VAN PARIJS Tel: 02/202.10.98 Fax: 02/202.41.72 e-mail: Geert.Van.Parijs@is.Belgacom.be
UrbIS Adm-Administratieve database: 1.0.4 UrbIS Pwn-Wegennet: Nee UrbIS Spw-Search Public Way:	<u><b>Database beheerssysteem</b></u>  DBaseIII - Access - Foxpro - Oracle -
<u><b>Operating System</b></u>  MS-DOS - Windows95 -	<u><b>Grafische omgeving</b></u>  Microstation - AutoCAD -
<u><b>Gebruik zoals beschreven in de licentie</b></u>  I.T.L. Documentatie over het net van telefoonkabels INVENTARISATIE- BEKABELINGSSHEMA	
<u><b>Huidig gebruik en/of applicatie</b></u>  Geen enkele toepassing	

Brussels UrbIS®© - laatste wijziging: februari, 99

<b>9602/050</b> <b>BGI</b> <b>Waverssesteenweg 1635</b> <b>1160 BRUSSEL</b>	De Heer FRANKINET De Heer Eric VANDEVOORDE Tel: 02/675.56.73 Fax: 02/672.56.37 e-mail:
UrbIS Adm-Administratieve database: 1.0.5 UrbIS Pwn-Wegenet: Ja UrbIS Spw-Search Public Way: Windows	<u><b>Database beheerssysteem</b></u>  Access - Sybase
<u><b>Operating System</b></u>  Windows 3.11 - Windows95 - Windows NT -	<u><b>Grafische omgeving</b></u>  Star for UrbIS -
<u><b>Gebruik zoals beschreven in de licentie</b></u>  BGI heeft een programma ontwikkeld voor het raadplegen van cartografische databases dat toepasselijk is op de digitale kaart Brussels UrbIS®©. De gebruiker ontwikkelt een demonstratie van zijn programma dat gebruik maakt van de mogelijkheden van Brussels UrbIS®©, dit wil zeggen raadpleging van grafische uittreksels en het aanmaken van relaties van deze grafische gegevens met de alfanumerieke gegevens.	
<u><b>Huidig gebruik en/of applicatie</b></u>  Star for UrbIS  Dit is een compleet programma onder MS WINDOWS (3.1/95/NT>3.5) voor het visueel opvragen, het exploiteren en het analyseren van alfanumerieke gegevens die een relatie hebben met de Brussels UrbIS®© basiskaart.  Star for UrbIS : <ul style="list-style-type: none"> <li>- leest de Brussels UrbIS®© basiskaart rechtstreeks in het eigen formaat (DGN) in</li> <li>- laat heel snelle bladopmaak toe (zoom, ...., enz.)</li> <li>- sluit aan op gelijk welke lokale database of database op afstand die over een ODBC driver beschikt</li> <li>- laat ondervraging van deze databases toe volgens een grafische selectie (punt, rechthoek, cirkel, veelhoek)</li> <li>- laat ondervraging van het grafisch gedeelte toe vanuit alfanumerieke gegevens</li> <li>- laat de aanmaak toe van thematische kaarten</li> <li>- laat de inplanting van diagrammen toe</li> <li>- laat aantekeningen op de basiskaart toe</li> <li>- laat pagina-opmaak toe met het oog op afdruk (plaatsing van legendes, enz.)</li> <li>- laat afdruk via Windows toe</li> <li>- laat knippen/plakken toe naar een andere toepassingen</li> <li>- laat aanmaak/wissen van relaties tussen alfanumeriek en grafisch toe</li> <li>- beschikt over een eenvoudig, gebruikervriendelijke drietalige interface (Frans, Nederlands, Engels) en een tweetalige (Frans/Nederlands) handleiding en online Help.</li> </ul>	

Brussels UrbIS®© - laatste wijziging: november, 97 - Bron : Inventaris maart, 97



<b>9303/017</b> <b>BIM</b> <b>Gulledelle 100</b> <b>1200 BRUSSEL</b>	De Heer Pierre-Yves VANDEGEERDE De Heer Jean-François SAC Tel: 02/775.77.30 Fax: 02/775.76.11 e-mail: pyv@ibgebim.be
UrbIS Adm-Administratieve database: 1.0.5 UrbIS Pwn-Wegennet: Ja UrbIS Spw-Search Public Way: Interactief Batch Windows	<u><b>Database beheerssysteem</b></u>  DBaseIV - Access - SQL server
<u><b>Operating System</b></u>  Windows 3.11 - Windows95 -	<u><b>Grafische omgeving</b></u>  Microstation - Star for UrbIS -
<u><b>Gebruik zoals beschreven in de licentie</b></u>  Op Intergraph computer: - kaart met de ophaalpunt voor huishoudelijk afval - kaart van de groene ruimten  Op PC: - testtoepassingen voor opleidingsdoeleinden	
<u><b>Huidig gebruik en/of applicatie</b></u>  Groen netwerk Administratieve, juridische, ecologische, milieutechnische beschrijving van de groene ruimten en andere groene objecten (huizenblokken, enz.) in het Brussels Hoofdstedelijk Gewest.  Lawaai Weglawaaikadaster (gebruikt het netwerk IRIS op Brussels UrbIS®© (straatsecties) Spoorweglawaaikadaster (gebruikt de kaart Brussels UrbIS®© om het spoorwegnet te retraceren in het Brussels Hoofdstedelijke Gewest)  Aan de gang zijnde projecten: - LUCHT: database van de emissies Georeferentiëring van de emissies volgens bronnen. Doel: planning en statistieken. - WATER: waterbelasting opsporing van afvalwaterlozingspunten in verband met de belasting op het afvalwater - AFVAL: "Afval"-database voor het statistisch Observatorium Georeferentiëring van de emissies en immissies. Doel: planning. - LAWAAI: database van de lawaai-immissies. Georeferentiëring van de lawaaimetingen. Doel: planning. - AFVALREGISTER database van administratieve gegevens over de "afvalbeheerders". Georeferentiëring in Brussels UrbIS®©: administratief beheer van registers, statistieken, planning	

Brussels UrbIS®© - laatste wijziging: november, 97 - Bron : Inventaris maart, 97

<b>9509/046</b> <b>BRUTELE</b> <b>Napelsstraat 29</b> <b>1050 BRUSSEL</b>	De Heer MARNEFFE Tel: 02/512.69.13 Fax: 02/512.69.13 e-mail:
UrbIS Adm-Administratieve database: 1.0.5 UrbIS Pwn-Wegennet: Nee UrbIS Spw-Search Public Way:	<u><b>Database beheerssysteem</b></u>  Foxpro -
<u><b>Operating System</b></u>  Windows95 - Windows NT -	<u><b>Grafische omgeving</b></u>  Microstation - CorelDesigner
<u><b>Gebruik zoals beschreven in de licentie</b></u>  Planning van het teledistributienetwerk voor de gemeenten Elsene, Sint-Gillis, Oudergem, Sint-Pieters-Woluwe en Evere.	
<u><b>Huidig gebruik en/of applicatie</b></u>  Geen toepassing Plannen om Brussels UrbIS® te gebruiken voor het localiseren van het netwerk en de apparatuur met de databases in Access of Foxpro.	

Brussels UrbIS® - laatste wijziging: november, 97 - Bron : Inventaris maart, 97

<b>9807/084</b> <b>CODEMER</b> <b>Louizalaan 120</b> <b>1050 BRUSSEL</b>	Tel: 02/644.03.03 Fax: 02/646.21.21 e-mail: boomer@codemer.com
UrbIS Adm-Administratieve database: 1.0.6 UrbIS Pwn-Wegennet: Nee UrbIS Spw-Search Public Way: Windows	<u><b>Database beheersysteem</b></u>
<u><b>Operating System</b></u>	<u><b>Grafische omgeving</b></u>  Star for UrbIS -
<u><b>Gebruik zoals beschreven in de licentie</b></u>  -	
<u><b>Huidig gebruik en/of applicatie</b></u>  Geen enkele toepassing	

Brussels UrbIS©© - laatste wijziging: februari, 99

<b>9212/008</b> <b>COOPARCH</b> <b>Waterloose Steenweg 426</b> <b>1050 BRUSSEL</b>	De Heer Vincent VAN DIJCK De Heer Vincent MARION Tel: 02/534.50.35 Fax: 02/534.50.95 e-mail: aries_cooparch@geod.geonet.de
UrbIS Adm-Administratieve database: 1.0.4 UrbIS Pwn-Wegenet: Nee UrbIS Spw-Search Public Way: Interactief Batch	<u><b>Database beheerssysteem</b></u>  DBaseIII - Access -
<u><b>Operating System</b></u>  MS-DOS - Windows 3.11 - Windows95 - Windows NT -	<u><b>Grafische omgeving</b></u>  Microstation - AutoCAD - ArcInfo - ArcView - ArcCAD
<u><b>Gebruik zoals beschreven in de licentie</b></u>  Stedebouwkundige toepassingen. Thematische kaart met stedebouwkunde en stadsvernieuwing, aanmaak van toepassingen.	
<u><b>Huidig gebruik en/of applicatie</b></u>  Gerealiseerd met Brussels UrbIS®©: <ol style="list-style-type: none"> <li>1. Ontwerp van GewOP De hele cartografie, inclusief de illustraties in de teksten, op versie 0.8.02, algemene nauwkeurigheid 1/10.000</li> <li>2. GewOP De hele cartografie, inclusief de illustraties in de teksten, op versie 1.0.2, algemene nauwkeurigheid 1/10.000</li> <li>3. Sectorplan Versie 0.8.02, algemene nauwkeurigheid 1/10.000</li> <li>4. Patrimonium Voorlopige lijst van de patrimoniumobjecten (classement en bewaring) versie 1.0.2</li> <li>5. Wonen in Brussel De hele cartografie, op versie 0.8.02, algemene nauwkeurigheid 1/10.000</li> <li>6. Aanvullende studies handel - Nijverheid - Uitrustingen: op versie 0.8.02, algemene nauwkeurigheid 1/25.000</li> <li>7. Richtplan Brussel Zuid (gedeeltelijk) en Kanaal (Noord) (versie 0.8.2 - nauwkeurigheid ± 1/10.000)</li> <li>8. BBP Omtrek van alle BBP's op versie 0.8.02, algemene nauwkeurigheid 1/25.000 BBP Quetelet, BBP Aneessens, BBP Berchem</li> <li>9. Juridische toestand van de gemeente Elsene en Sint-Gillis, op versie 0.8.02, algemene nauwkeurigheid 1/10.000</li> <li>10. VICOM Studie van de gevoelige punten op 3 lijnen (81, 90 en 41) van de MIVB</li> </ol>	

11. Wijkcontract  
Anderlecht (Kuregem)

12. GemOP  
5 gemeenten: Anderlecht, Vorst, Sint-Joost, Schaarbeek, Brussel-Noord

13. Groen netwerk de IBGE, in samenwerking met de Universit  Libre de Brussel

Brussels UrbIS®© - laatste wijziging: november, 97 - Bron : Inventaris maart, 97

<b>9701/057</b> <b>D+A INTERNATIONAL nv</b> <b>Sint-Guidostraat 47</b> <b>1070 BRUSSEL</b>	De Heer Serge COLIN Tel: 02/524.27.36 Fax: 02/524.27.36 e-mail:
UrbIS Adm-Administratieve database: 1.0.5 UrbIS Pwn-Wegennet: Nee UrbIS Spw-Search Public Way: Batch Windows	<u><b>Database beheerssysteem</b></u>  DBaseIII - Access -
<u><b>Operating System</b></u>  Windows NT -	<u><b>Grafische omgeving</b></u>  Microstation -
<u><b>Gebruik zoals beschreven in de licentie</b></u>  GemOP en GBP Realisatie van de gemeente ontwikkelingsplannen en de gewestelijke bestemmingsplannen	
<u><b>Huidig gebruik en/of applicatie</b></u>  GemOP van Elsene: Aanmaak van thematische kaarten, synthese van gegevens, localisatie, ...	

Brussels UrbIS©© - laatste wijziging: november, 97 - Bron : Inventaris maart, 97

<b>9212/007</b> <b>DIENST VOOR BRANDWEER EN DRINGENDE MEDISCHE HULP</b> <b>Helihavenlaan 11</b> <b>1000 BRUSSEL</b>	Mevrouw Laurence GITTO Tel: 02/208.81.11 Fax: 02/203.30.00 e-mail:
UrbIS Adm-Administratieve database: 1.0.5 UrbIS Pwn-Wegennet: Nee UrbIS Spw-Search Public Way: Interactief	<u><b>Database beheerssysteem</b></u> DBaseIV -
<u><b>Operating System</b></u> Windows 3.11 -	<u><b>Grafische omgeving</b></u> Microstation -
<u><b>Gebruik zoals beschreven in de licentie</b></u> Interventieplannen voor de brandweer	
<u><b>Huidig gebruik en/of applicatie</b></u> Activiteiten: - Aanmaak van routes - Koppeling van een database van het type db4 aan grafische elementen (ziekenhuizen, fabrieken in als gevaarlijk geclassificeerde sites, scholen, ..) op plaatsen met een hoge bevolkingsdichtheid - Vastleggen van de grenzen van de interventiesectoren, aanmaak van kaarten (heel zelden, weinig verandering) - Localisatie op een perceel en vastleggen van een inplantingsplan voor een gebouw of een site (details) - Wijzigingen aan straten, gebouwen, verkeer worden heraangebracht op kaart  Gegevens geproduceerd door de dienst: - Geïnformateerde grafische gegevens - Alfabetische gegevens, teksten gekoppeld aan grafische objecten - Geïnformateerde administratieve database	

Brussels UrbIS©© - laatste wijziging: november, 97 - Bron : Inventaris maart, 97

<b>9507/045</b> <b>ELECTRABEL DISTRIBUTION</b> <b>CENTRE</b> <b>Werkhuizenkaai 16</b> <b>1000 BRUSSEL</b>	De Heer Christian LEONARD Tel: 02/274.30.01 Fax: 02/201.59.73 e-mail: Christian.Léonard@ELECTRABEL.be
UrbIS Adm-Administratieve database: 1.0.5 UrbIS Pwn-Wegennet: Nee UrbIS Spw-Search Public Way: Windows	<u><b>Database beheerssysteem</b></u> Sybase - DB2/6000
<u><b>Operating System</b></u> Windows NT - IBM AIX	<u><b>Grafische omgeving</b></u> AutoCAD - geoGPG
<u><b>Gebruik zoals beschreven in de licentie</b></u>  CART_EPS Cartografisch beheer van de openbare verlichtings- en signalisatie-uitrusting in de gemeenten aan Sibelgaz verbonden.	
<u><b>Huidig gebruik en/of applicatie</b></u>  Cartografie van de Openbare Verlichting Tekenen (in AutoCad) van de symbolen voor de openbare verlichtingselementen (palen, consoles, armaturen, voedingen, kabels, stadsmeubilair) op basis van de topografie van de kaart Brussels UrbIS®© (in AutoCad herwerkt en opgesplitst).  Plannen: relatie met een database en aanmaak van thematische plannen.  Steun voor codering van installatieplannen (Schaal : 1/2000ste).  Tekensoftware ElectraCAD (ontwikkeling gebaseerd op AutoCAD).  Steun voor installatieproject.	

Brussels UrbIS®© - laatste wijziging: februari, 99



<b>9301/011</b> <b>ELECTRABEL DISTRIBUTION</b> <b>STEDELIJK</b> <b>Elsense Steenweg 133</b> <b>1050 BRUSSEL</b>	De Heer VERLEYSSEN Tel: 02/549.43.16 Fax: 02/549.46.40 e-mail:
UrbIS Adm-Administratieve database: 1.0.5 UrbIS Pwn-Wegennet: Nee UrbIS Spw-Search Public Way:	<u><b>Database beheerssysteem</b></u> Access -
<u><b>Operating System</b></u> Windows NT -	<u><b>Grafische omgeving</b></u> AutoCAD - geoGPG
<u><b>Gebruik zoals beschreven in de licentie</b></u> MAPPING - Netwerkbeheer en -uittekening	
<u><b>Huidig gebruik en/of applicatie</b></u> - In BRIO, registratie van aan de gang zijnde werven - LS-, HS-kabels - Openbare verlichting - Leidingen (lage en middelhoge druk)	

Brussels UrbIS®© - laatste wijziging: februari, 99

<b>9501/040</b> <b>EUROPESE COMMISSIE DG X</b> <b>Wetstraat 200</b> <b>1040 BRUSSEL</b>	De Heer Philippe LINET Tel: 02/296.75.80 Fax: 02/296.62.69 e-mail: philippe.linnet@dg9.cec.be
UrbIS Adm-Administratieve database: 1.0.5 UrbIS Pwn-Wegennet: Nee UrbIS Spw-Search Public Way: Interactief	<u><b>Database beheerssysteem</b></u>  Access - Oracle -
<u><b>Operating System</b></u>  MS-DOS - Windows 3.11 - SUN	<u><b>Grafische omgeving</b></u>  Microstation - AutoCAD -
<u><b>Gebruik zoals beschreven in de licentie</b></u>  Localisatie en beheer van gebouwen en onroerende goederen op basis van de digitale kaart Brussels UrbIS®©	
<u><b>Huidig gebruik en/of applicatie</b></u>  - Ontwikkeling van een systeem voor het beheren van het patrimonium van de EEG - Afdrukken van basiskaarten (EEG-gebouwen) - Organisatie van rondgangen voor chauffeurs rekening houdend met rijrichtingen	

Brussels UrbIS®© - laatste wijziging: november, 97 - Bron : Inventaris maart, 97

<b>9710/060</b> <b>GEMEENTEBESTUUR</b> <b>KOEKELBERG</b> <b>Henri Vanhuffelplein 6</b> <b>1081 BRUSSEL</b>	De Heer De COCK Tel: 02/412.14.72 Fax: 02/414.10.71 e-mail:
UrbIS Adm-Administratieve database: 1.0.6 UrbIS Pwn-Wegennet: Nee UrbIS Spw-Search Public Way:	<u><b>Database beheerssysteem</b></u> Access -
<u><b>Operating System</b></u> Windows NT -	<u><b>Grafische omgeving</b></u> Microstation - Star for UrbIS -
<u><b>Gebruik zoals beschreven in de licentie</b></u> Gebruik van de gegevensbank Brussels UrbIS®© door de dienst stedenbouw, voor de realisatie van thematische kaarten op basis van alfanumerieke gegevensbanken.	
<u><b>Huidig gebruik en/of applicatie</b></u> Geen enkele toepassing	

Brussels UrbIS®© - laatste wijziging: februari, 99

<b>9408/033</b> <b>GEMEENTEBESTUUR ST-LAMBRECHTS-WOLUWE</b> <b>Paul Hymanslaan 2</b> <b>1200 BRUSSEL</b>	De Heer Dirk UYTTERHOEVEN Tel: 02/761.29.26 Fax: 02/761.29.26 e-mail:
UrbIS Adm-Administratieve database: 1.0.6 UrbIS Pwn-Wegennet: Nee UrbIS Spw-Search Public Way:	<u><b>Database beheerssysteem</b></u> Access -
<u><b>Operating System</b></u> Windows NT -	<u><b>Grafische omgeving</b></u> Microstation - GeoMedia -
<u><b>Gebruik zoals beschreven in de licentie</b></u>  Cartografische toepassingen voor openbare werken, straten en ruimtelijke ordening. Beheer van straten, riolen, openbare verlichting en hulp voor het aanmaken van bestemmingsplannen voor urbanisme.	
<u><b>Huidig gebruik en/of applicatie</b></u>  De gemeente heeft de bedoeling om vanaf februari 1999 de bestaande databases te linken aan Brussels UrbIS®©. Na de vervollediging van de basiskaart naar de noden van onze verschillende diensten, zal deze kaart verdeeld worden via een netwerk over de overige diensten (voorzien voor 2000).	

Brussels UrbIS®© - laatste wijziging: februari, 99

<b>9609/053</b> <b>GEMEENTEBESTUUR VAN</b> <b>ANDERLECHT</b> <b>Raadsplein 1</b> <b>1070 BRUSSEL</b>	De Heer Patrice DEMOL Tel: 02/558.08.61 Fax: 02/521.91.53 e-mail:
UrbIS Adm-Administratieve database: 1.0.6 UrbIS Pwn-Wegennet: Nee UrbIS Spw-Search Public Way: Windows	<b><u>Database beheerssysteem</u></b> Access - Oracle -
<b><u>Operating System</u></b> Windows95 - Windows NT - UNIX -	<b><u>Grafische omgeving</u></b> Microstation - Star for UrbIS -
<b><u>Gebruik zoals beschreven in de licentie</u></b> AGIS - Anderlecht Geographic Information System - Stedebouw: beheer van stedebouwkundige voorschriften - Openbare werken: beheer van wegsignalisatie en bewegwijzering - Gemeente-eigendommen: beheer van verkopen, aankopen, locaties en onderhoudsbeurten - Aanplantingen: beheer van rijbomen	
<b><u>Huidig gebruik en/of applicatie</u></b> Stedebouwkundige Dienst - Ontwikkelingen van een toepassing voor het beheren van stedebouwkundige voorschriften en inlichtingen verstrekt aan het publiek en aan notarissen  Dienst Openbare Werken - Toepassing voor het raadplegen van de gewestelijke en gemeentelijke wegen  Milieudienst - Toepassing voor het opvragen van de glasbollen verspreid over het grondgebied van de gemeente - Ontwikkeling van een toepassing voor het beheren van de rijbomen met opvraging van gegevens uit de patrimoniumboekhouding  Zijn eveneens verkrijgbaar een reeks meetplannen uitgevoerd met theodoliet, en uitgewerkt met het topografisch pakket Strada.	

Brussels UrbIS®© - laatste wijziging: februari, 99

<b>9510/047</b> <b>GEMEENTEBESTUUR VAN</b> <b>ELSENE</b> <b>Elsense Steenweg 168</b> <b>1050 BRUSSEL</b>	De Heer Joseph JACOBS De Heer Jin LEDOUX Tel: 02/511.90.84 Fax: 02/502.52.31 e-mail: jjacobs@ixelles.irisnet.be
UrbIS Adm-Administratieve database: 1.0.5 UrbIS Pwn-Wegennet: Nee UrbIS Spw-Search Public Way: Interactief Windows	<u><b>Database beheerssysteem</b></u> DBaseIII -
<u><b>Operating System</b></u> Windows 3.11 - Windows95 -	<u><b>Grafische omgeving</b></u> Star Carto - GeoMedia -
<u><b>Gebruik zoals beschreven in de licentie</b></u> - Exploitatie van de alfanumerieke database Brussels UrbIS®© in het kader van de inventaris en de boekhoudkundige toepassingen van de gemeente. - Ontwikkeling en controle van de gemeentelijk databases - Ontwikkelingen van grafische databases voor de gemeente: PA's, stratenplannen, ondergrondplannen en benutting van gegevens aangeleverd door bedrijven-concessiehouders.	
<u><b>Huidig gebruik en/of applicatie</b></u> Geen enkele toepassing	

Brussels UrbIS®© - laatste wijziging: november, 97 - Bron : Inventaris maart, 97

<b>9212/010</b> <b>GEMEENTEBESTUUR VAN EVERE</b> <b>Servaas Hoedemaekerssquare 10</b> <b>1140 BRUSSEL</b>	De Heer Claude MAERTENS Tel: 02/247.62.40 Fax: 02/245.50.80 e-mail:
UrbIS Adm-Administratieve database: 1.0.6 UrbIS Pwn-Wegennet: Nee UrbIS Spw-Search Public Way:	<u><b>Database beheerssysteem</b></u>  Access -
<u><b>Operating System</b></u>  Windows NT -	<u><b>Grafische omgeving</b></u>  Microstation -
<u><b>Gebruik zoals beschreven in de licentie</b></u>  Diverse toepassingen voor het beheer van stedenbouw, wegen, afwateringsplan, gemeentelijke eigendommen, bevolking, opstelling van circulatieplannen en opstelling van het gemeentelijk patrimonium voor de nieuwe boekhouding	
<u><b>Huidig gebruik en/of applicatie</b></u>  - GBP, consultatie via Star for UrbIS - Opmaken van het GemOP in samenwerking met externe burelen - wordt gebruikt als basiskaart voor alle diensten van het gemeentebestuur (dienst werken, gemeentelijke eigendommen, stedenbouw, politie, bevolking, enz...)	

Brussels UrbIS©© - laatste wijziging: februari, 99

<b>9312/026</b> <b>GEMEENTEBESTUUR VAN JETTE</b> <b>Henri Werriestraat 18</b> <b>1090 BRUSSEL</b>	De Heer Liaqat LALJI De Heer HEUSS Tel: 02/423.13.43 Fax: 02/425.24.61 e-mail:
UrbIS Adm-Administratieve database: 1.0.5 UrbIS Pwn-Wegennet: Ja UrbIS Spw-Search Public Way: Interactief	<u><b>Database beheerssysteem</b></u>  DBaseIII - Access -
<u><b>Operating System</b></u>  Windows95 - Windows NT -	<u><b>Grafische omgeving</b></u>  Microstation - Star for UrbIS -
<u><b>Gebruik zoals beschreven in de licentie</b></u>  Lokale toepassingen voor verschillende diensten die ontwikkeld werden met Microsoft ACCESS en DBASE.	
<u><b>Huidig gebruik en/of applicatie</b></u>  Verschillende gemeentediensten beschikken over een reeks gegevens in Dbase of Access vorm. Het is de bedoeling de databases met behulp van MSLINK te koppelen aan Brussels UrbIS®©.  De UrbIS-gebruiker zal in een Access toepassing een reeks gegevens op de basiskaart kunnen opvragen. Sommige gegevens zullen gemeenschappelijk zijn voor verschillende diensten. Een reeks queries op verschillende gebieden zal mogelijk zijn. Een NT-netwerk werd geïnstalleerd, de toepassingen zullen geïnstalleerd worden op het netwerk.  De volgende diensten zullen de Brussels UrbIS®© database gebruiken: - De Milieudienst (Bomenbeheer) - De dienst Woningen en Openbare ruimte - De dienst gemeente-eigendommen (GewOP , dossierbeheer, ...) - De dienst stedenbouw (toepassing "BestToest" van het B.R.O.H.) - De informaticadienst	

Brussels UrbIS®© - laatste wijziging: november, 97 - Bron : Inventaris maart, 97



<b>9412/039</b> <b>GEMEENTEBESTUUR VAN</b> <b>OUDERGEM</b> <b>Emile Idiersstraat 12</b> <b>1160 BRUSSEL</b>	De Heer Daniel TOUWAIDE Tel: 02/676.49.89 Fax: 02/660.98.38 e-mail:
UrbIS Adm-Administratieve database: 1.0.4 UrbIS Pwn-Wegennet: Ja UrbIS Spw-Search Public Way: Interactief	<u><b>Database beheerssysteem</b></u> DBaseIII -
<u><b>Operating System</b></u> Windows 3.11 -	<u><b>Grafische omgeving</b></u> Microstation -
<u><b>Gebruik zoals beschreven in de licentie</b></u> Thematische kaarten op te stellen, onder andere: <ul style="list-style-type: none"> <li>- Sector en GewOP-plan met betrekking tot de gemeente</li> <li>- Bestaande BBP's in verband met de Gemeente</li> <li>- allerlei inplantingen (bijvoorbeeld reclameborden), dagelijks gebruik</li> <li>- Localisatie van diverse aanvragen: gebruik van een planachtergrond met de kadastrale nummers en politienummers, gebruik voor onderzoek</li> <li>- Omtrektracé in een bepaalde straal (bijvoorbeeld voor een Milieuvergunning)</li> <li>- Reproductie op grote schaal van sites met topografische gezicht, en dit als planachtergrond: niveaus, verhogingen, .. van percelen, kruispunten, enz.</li> </ul>	
<u><b>Huidig gebruik en/of applicatie</b></u> In het kader van elementaire stedenbouw, afdruk van basiskaarten op A4 laser. In de toekomst: <ul style="list-style-type: none"> <li>- Afdruk van volledige plans</li> <li>- Tekeningen maken</li> <li>- BBP</li> <li>- Samenwerking met AGORA in het kader van het GemOP.</li> </ul>	

Brussels UrbIS©© - laatste wijziging: november, 97 - Bron : Inventaris maart, 97

<b>9403/031</b> <b>GEMEENTEBESTUUR VAN</b> <b>SCHAARBEEK</b> <b>Colignonplein</b> <b>1030 BRUSSEL</b>	De Heer D. SCHMIT De Heer FALKENAUER Tel: 02/243.89.12 Fax: 02/216.15.42 e-mail:
UrbIS Adm-Administratieve database: 1.0.5 UrbIS Pwn-Wegennet: Nee UrbIS Spw-Search Public Way:	<u><b>Database beheerssysteem</b></u> Oracle -
<u><b>Operating System</b></u> UNIX -	<u><b>Grafische omgeving</b></u> Sicad -
<u><b>Gebruik zoals beschreven in de licentie</b></u> Diverse cartografische toepassingen op basis van de digitale kaart Brussels UrbIS®©.	
<u><b>Huidig gebruik en/of applicatie</b></u> Geen enkele toepassing	

Brussels UrbIS®© - laatste wijziging: november, 97 - Bron : Inventaris maart, 97

<b>9307/022</b> <b>GEMEENTEBESTUUR VAN ST-GILLIS</b> <b>Maurice Van Meenenplein 39</b> <b>1060 BRUSSEL</b>	De Heer Eric VANDEREST Tel: 02/536.03.25 Fax: 02/536.02.02 e-mail:
UrbIS Adm-Administratieve database: 1.0.5 UrbIS Pwn-Wegennet: Nee UrbIS Spw-Search Public Way: Windows	<u><b>Database beheerssysteem</b></u> Access - Oracle -
<u><b>Operating System</b></u> Windows95 - UNIX -	<u><b>Grafische omgeving</b></u> Star Carto - Star for UrbIS -
<u><b>Gebruik zoals beschreven in de licentie</b></u> Diverse toepassingen: beheer van alfanumerieke gegevens, grafische correlaties, thematische kaarten, stedenbouw	
<u><b>Huidig gebruik en/of applicatie</b></u> <ul style="list-style-type: none"> <li>- Thematische statistieken over de statistische sectoren</li> <li>- Cartografie voor planafdruk</li> <li>- GewOP, riolen, verlichting, verkeer</li> <li>- Beheer van bouwvergunningen met het stramien van het IGN</li> <li>- GemOP: Volledige uitwerking van de cartografie van het GemOP, statistische en thematische kaarten op de verschillende thema's van het GemOP</li> </ul> <p>Dienst stedenbouw: Ontwikkeling van een toepassing ter raadpleging van stedenbouwkundige inlichtingen (vergunning, kadaster, ...)</p> <p>Dienst wegen: Diverse afdrukken van plannen voor uitwerking van projecten</p> <p>Perspectief: Uitbreidingsproject met het oog op de verbinding van het station carto met de server van de bevolkingsdienst</p>	

Brussels UrbIS©© - laatste wijziging: februari, 99

<b>9311/024</b> <b>GEMEENTEBESTUUR VAN ST-PIETERS-WOLUWE</b> <b>Charles Thielemanslaan 93</b> <b>1150 BRUSSEL</b>	Mevrouw ANTOINE Mevrouw HABIG Tel: 02/773.05.11 Fax: 02/773.18.18 e-mail:
UrbIS Adm-Administratieve database: 1.0.5 UrbIS Pwn-Wegennet: Nee UrbIS Spw-Search Public Way:	<u><b>Database beheerssysteem</b></u> DBaseIII -
<u><b>Operating System</b></u> MS-DOS - Windows 3.11 -	<u><b>Grafische omgeving</b></u> Microstation -
<u><b>Gebruik zoals beschreven in de licentie</b></u> - Inventaris van het patrimonium en stratenbestand - Aanmaak van een unieke database met behulp van de UrbIS-bestanden.	
<u><b>Huidig gebruik en/of applicatie</b></u> - Aanmaak van thematische kaarten met Paint (banken, openbare verlichting, inzameling van snoeisel, vuilnisbakken...) - Stratenplan - Wegsignalisatie	

Brussels UrbIS®© - laatste wijziging: november, 97 - Bron : Inventaris maart, 97

<p><b>9701/056</b>  <b>GEMEENTEBESTUUR VAN UKKEL</b>  Jean Vander Elstplein 29  1180 BRUSSEL</p>	<p>Mejuffer GRIPPA  De Heer GILLYNS  Tel: 02/348.65.11  Fax: 02/343.59.49  e-mail:</p>
<p>UrbIS Adm-Administratieve database: 1.0.6  UrbIS Pwn-Wegennet: Nee  UrbIS Spw-Search Public Way: Windows</p>	<p><b><u>Database beheerssysteem</u></b>   Access -</p>
<p><b><u>Operating System</u></b>   Windows95 -</p>	<p><b><u>Grafische omgeving</u></b>   Microstation - Star for UrbIS -</p>
<p><b><u>Gebruik zoals beschreven in de licentie</u></b>   Star for UrbIS en MicroStation, weergave-software</p>	
<p><b><u>Huidig gebruik en/of applicatie</u></b>   Geen enkele toepassing</p>	

Brussels UrbIS©© - laatste wijziging: februari, 99

<b>9602/048</b> <b>GEMEENTEBESTUUR VAN</b> <b>WATERMAAL-BOSVOORDE</b> <b>Antoine Gilsonplein 1</b> <b>1170 BRUSSEL</b>	Mevrouw Ghislaine DE GRAEVE De Heer Thierry STEINFORT Tel: 02/674.74.30 Fax: 02/660.98.62 e-mail:
UrbIS Adm-Administratieve database: 1.0.6 UrbIS Pwn-Wegennet: Nee UrbIS Spw-Search Public Way:	<u><b>Database beheerssysteem</b></u> Access -
<u><b>Operating System</b></u> MS-DOS - Windows 3.11 -	<u><b>Grafische omgeving</b></u> Star for UrbIS - ArcView -
<u><b>Gebruik zoals beschreven in de licentie</b></u> - Beheer en planning van wegenonderhoudswerken - Localisatie van gemeentegoederen - Koppeling met allerlei stedenbouwkundige plannen	
<u><b>Huidig gebruik en/of applicatie</b></u> Geen enkele toepassing	

Brussels UrbIS®© - laatste wijziging: februari, 99

<b>9211/002</b> <b>GROEP PLANNING</b> <b>Waterloolaan 90</b> <b>1000 BRUSSEL</b>	De Heer F. JANSSENS Tel: 02/512.70.11 Fax: 02/512.31.90 e-mail: mrvn@mensenruimte.be
UrbIS Adm-Administratieve database: 1.0.5 UrbIS Pwn-Wegenet: Nee UrbIS Spw-Search Public Way:	<u><b>Database beheerssysteem</b></u>  DBaseIII - DBaseIV - Access -
<u><b>Operating System</b></u>  Windows 3.11 - Windows95 - Windows NT - UNIX -	<u><b>Grafische omgeving</b></u>  Microstation - AutoCAD - Star Carto - ArcInfo - ArcView -
<u><b>Gebruik zoals beschreven in de licentie</b></u>  Diverse toepassingen met betrekking tot ruimtestudies (planologie, verplaatsing, stedenbouwkunde, milieubeleid, ontwikkeling van natuurlijke milieus...)	
<u><b>Huidig gebruik en/of applicatie</b></u>  Gebruik van Brussels UrbIS®©: - 80 % als basiskaart en grafische database - 20 % thematisch  Plannen: - GemOP Laken - Mobiliteit Vijfhoek	

Brussels UrbIS®© - laatste wijziging: november, 97 - Bron : Inventaris maart, 97

<b>9411/036</b> <b>J.C. DECAUX</b> <b>Antwerpsesteenweg 278</b> <b>1000 BRUSSEL</b>	Mevrouw BEYNS Tel: 02/274.11.08 Fax: 02/274.11.12 e-mail:
UrbIS Adm-Administratieve database: 1.0.5 UrbIS Pwn-Wegenet: Nee UrbIS Spw-Search Public Way: Interactief	<u><b>Database beheerssysteem</b></u>
<u><b>Operating System</b></u>  Windows 3.11 -	<u><b>Grafische omgeving</b></u>  Microstation -
<u><b>Gebruik zoals beschreven in de licentie</b></u>  Afdruk van stedenbouwkundige plannen Afdruk van plannen voor intern gebruik voor: 1) bouwvergunningen, 2) localisatie van stadsmeubilair	
<u><b>Huidig gebruik en/of applicatie</b></u>  - Voor bouwaanvragen - Inplantingsplan meubilair (19 gemeenten) - Terreinonderzoek ter plaatse - In de toekomst overwegen wij thematische kaarten te maken, momenteel is het gebruik erg beperkt	

Brussels UrbIS©© - laatste wijziging: november, 97 - Bron : Inventaris maart, 97



<b>9505/043</b> <b>JONES LANG WOOTTON nv</b> <b>Montoyerstraat 10</b> <b>1000 BRUSSEL</b>	De Heer JANSSENS De Heer VAN PASSEN Tel: 02/550.25.25 Fax: 02/550.26.26 e-mail:
UrbIS Adm-Administratieve database: 1.0.5 UrbIS Pwn-Wegennet: Nee UrbIS Spw-Search Public Way:	<u><b>Database beheerssysteem</b></u>
<u><b>Operating System</b></u>	<u><b>Grafische omgeving</b></u>  Star for UrbIS -
<u><b>Gebruik zoals beschreven in de licentie</b></u>  Real estate information system	
<u><b>Huidig gebruik en/of applicatie</b></u>  - Gebruik van Star for UrbIS - Aanmaak van een database in Access	

Brussels UrbIS©© - laatste wijziging: november, 97 - Bron : Inventaris maart, 97

<b>9409/035</b> <b>KONINKLIJKE COMMISSIE VOOR</b> <b>MONUMENTEN EN</b> <b>LANDSCHAPPEN</b> <b>Brugmannlaan 52</b> <b>1190 BRUSSEL</b>	De Heer Dominique VANDERSTRAETEN Tel: 02/346.40.62 Fax: 02/346.53.45 e-mail:
UrbIS Adm-Administratieve database: 1.0.5 UrbIS Pwn-Wegennet: Nee UrbIS Spw-Search Public Way: Interactief Windows	<u><b>Database beheersysteem</b></u> Access -
<u><b>Operating System</b></u> Windows 3.11 -	<u><b>Grafische omgeving</b></u> Microstation -
<u><b>Gebruik zoals beschreven in de licentie</b></u> Opstellen van beschermde zones overeenkomstig de ordonnantie van 4 maart 1993 betreffende het behoud van het vastgoedpatrimonium + dagelijkse werkzaamheden van de Commissie.	
<u><b>Huidig gebruik en/of applicatie</b></u> - Raadpleging van kadastrale plannen en perceelnummers, daarna afdruk - Gebruik van de basiskaart	

Brussels UrbIS©© - laatste wijziging: november, 97 - Bron : Inventaris maart, 97

<b>9212/004</b> <b>M.I.V.B.</b> <b>Gulden-Vlieslaan 19</b> <b>1050 BRUSSEL</b>	De Heer Georges HINDRICQ Tel: 02/515.31.81 Fax: 02/515.32.96 e-mail:
UrbIS Adm-Administratieve database: 1.0.6 UrbIS Pwn-Wegennet: Nee UrbIS Spw-Search Public Way: Interactief Windows	<u><b>Database beheerssysteem</b></u>  Access -
<u><b>Operating System</b></u>  Windows NT -	<u><b>Grafische omgeving</b></u>  Microstation - ArcView - Star Viewer
<u><b>Gebruik zoals beschreven in de licentie</b></u>  NETKAART - uitgave van het MIVB-net gebaseerd op de Brussels UrbIS®© planachtergrond	
<u><b>Huidig gebruik en/of applicatie</b></u>  1. Interface met bestemmingsprogramma (EMMEL) - recuperatie van de coördinaten X en Y van de punten en de segmenten ingevoerd in de graaf  2. Ter studie, gebruikt van Brussels UrbIS®© voor geolocalisatie via GPS (1ste proef in september '97)  3. Basiskaart in PIVI (software voor informatieverstrekking aan de reizigers: zoeken van de kortste weg) dat gebruikt worden in het telefonisch informatiecentrum.  4. Uitgave van thematische kaarten en studies	

Brussels UrbIS®© - laatste wijziging: februari, 99

<b>9412/037</b> <b>MBHG - BUV - GRONDBELEID</b> <b>C.C.N.</b> <b>Vooruitgangstraat 80 Bus 1</b> <b>1030 BRUSSEL</b>	De Heer Willy VANDERKERHOVE Tel: 02/204.27.04 Fax: 02/204.15.75 e-mail:
UrbIS Adm-Administratieve database: 1.0.5 UrbIS Pwn-Wegennet: Nee UrbIS Spw-Search Public Way:	<u><b>Database beheerssysteem</b></u>  Access -
<u><b>Operating System</b></u>  Windows NT -	<u><b>Grafische omgeving</b></u>  Microstation - Star for UrbIS -
<u><b>Gebruik zoals beschreven in de licentie</b></u>  Beheer van de eigendommen van de openbare diensten binnen het Brussels Gewest	
<u><b>Huidig gebruik en/of applicatie</b></u>  Geen toepassingen aan de gang	

Brussels UrbIS®© - laatste wijziging: november, 97 - Bron : Inventaris maart, 97

<b>9412/038</b> <b>MBHG - BROH - HUISVESTING</b> <b>C.C.N.</b> <b>Vooruitgangstraat 80 Bus 1</b> <b>1030 BRUSSEL</b>	De Heer Stefan EELENS Tel: 02/204.23.52 Fax: 02/204.15.18 e-mail:
UrbIS Adm-Administratieve database: 1.0.5 UrbIS Pwn-Wegennet: Nee UrbIS Spw-Search Public Way: Interactief Batch	<u><b>Database beheersysteem</b></u>  DBaseIV - Access - Oracle -
<u><b>Operating System</b></u>  Windows 3.11 - Windows95 - Windows NT -	<u><b>Grafische omgeving</b></u>  Microstation -
<u><b>Gebruik zoals beschreven in de licentie</b></u>  Beheer van woonpremies. Afbakening van bijzondere zones binnen dewelke premies toegekend worden aan particulieren en gedetailleerde cartografie van de premies, perceel per perceel. Studie van de spreiding van de premies toegekend aan particulieren en de evolutie ervan in de tijd.	
<u><b>Huidig gebruik en/of applicatie</b></u>  Gebruik van Brussels UrbIS®©: - Localiseren van zones in Brussel - Aanmaak van zones (omtrekken) - Hiërarchie van de zones - Aanmaak van kaarten, huizenblokken - Listings voor het identificeren van straten, ze zichtbaar te maken in de zones - Statistische localisatie via het nationaal registers - NIS - Gebruik van Mdl - Extract data - In de toekomst, aanleg van een database onder Oracle met ADNC codes daarna localisatie op de kaart.	

Brussels UrbIS®© - laatste wijziging: november, 97 - Bron : Inventaris maart, 97

<b>9412/038</b> <b>MBHG - BROH - MONUMENTEN</b> <b>EN LANDSCHAPPEN</b> <b>C.C.N.</b> <b>Vooruitgangstraat 80 Bus 1</b> <b>1030 BRUSSEL</b>	De Heer Philippe BAERTSOEN Tel: 02/204.24.29 Fax: 02/204.15.22 e-mail:
UrbIS Adm-Administratieve database: 1.0.5 UrbIS Pwn-Wegennet: Nee UrbIS Spw-Search Public Way:	<u><b>Database beheerssysteem</b></u> Access - SQL server
<u><b>Operating System</b></u> Windows NT -	<u><b>Grafische omgeving</b></u> Microstation - Star for UrbIS -
<u><b>Gebruik zoals beschreven in de licentie</b></u> Thematische en indicatieve cartografie van het Patrimonium ingeschreven in de inventaris. Cartografie per beschermde zone, kadastraal perceel en geraamte van beschermde monumenten en sites	
<u><b>Huidig gebruik en/of applicatie</b></u> Geen enkele toepassing	

Brussels UrbIS©© - laatste wijziging: november, 97 - Bron : Inventaris maart, 97

<b>9412/038</b> <b>MBHG - BROH - PLANNING</b> <b>C.C.N.</b> <b>Vooruitgangstraat 80 Bus 1</b> <b>1030 BRUSSEL</b>	Christine CALIOUW Tel: 02/204.20.64 Fax: 02/204.15.24 e-mail: ccaliouw@mrbc.irisnet.be
UrbIS Adm-Administratieve database: 1.0.5 UrbIS Pwn-Wegennet: Nee UrbIS Spw-Search Public Way:	<u><b>Database beheersysteem</b></u>  Access -
<u><b>Operating System</b></u>  Windows95 - Windows NT -	<u><b>Grafische omgeving</b></u>  Microstation - Star for UrbIS -
<u><b>Gebruik zoals beschreven in de licentie</b></u>  -	
<u><b>Huidig gebruik en/of applicatie</b></u>  Gewestelijke atlas voor feitelijke bestaande toestand (BestToest)	

Brussels UrbIS®© - laatste wijziging: februari, 99

<b>9412/037</b> <b>MBHG - BUV - DIRECTIE</b> <b>BIJZONDERE TECHNIEKEN</b> <b>C.C.N.</b> <b>Vooruitgangstraat 80 Bus 1</b> <b>1030 BRUSSEL</b>	De Heer Dirk THIBAU Tel: 02/204.19.68 Fax: 02/204.15.20 e-mail: dthibau@mrbc.irisnet.be
UrbIS Adm-Administratieve database: 1.0.5 UrbIS Pwn-Wegennet: Ja UrbIS Spw-Search Public Way: Interactief Windows	<u><b>Database beheerssysteem</b></u>  Oracle -
<u><b>Operating System</b></u>  Windows NT - Solaris	<u><b>Grafische omgeving</b></u>  DECIS Translator/Viewer - ILOGviews
<u><b>Gebruik zoals beschreven in de licentie</b></u>  BEHEER VAN DE ELEKTROMECHANISCHE UITRUSTING VAN DE GEWESTWEGEN Informatie met betrekking tot de plaatsen, de wegen en hun uitrustingen, de werven	
<u><b>Huidig gebruik en/of applicatie</b></u>  SERBRU-project, systeem voor het bundelen van verkeersgegevens, verkeerstoestand en -beheer, ontwikkeld door Alcatel ETCA.  De statische infrastructuurgegevens die het functionele netwerk beschrijven, werden geleverd door Brussels UrbIS®© (bogen, knooppunten, zones, ...) De toepassing geeft de verkeerstoestand en de gebeurtenissen die hierop een invloed hebben weer.  Vanuit Brussels UrbIS®©: - localisatie van de parkings - gebruik van het stratenplan - MIVB informatie , parken, waterlopen, huizenblokken - localisatie van verkeersuitrusting (borden met wisselende berichten, verkeerslichten)	

Brussels UrbIS®© - laatste wijziging: november, 97 - Bron : Inventaris maart, 97



<p><b>9412/037</b>  <b>MBHG - BUV - DIRECTIE</b>  <b>INFRASTRUCTUUR VAN HET</b>  <b>OPENBAAR VERVOER</b>  C.C.N.  Vooruitgangstraat 80 Bus 1  1030 BRUSSEL</p>	<p>De Heer Jean GILSOUL  Tel: 02/204.29.18  Fax: 02/204.15.02  e-mail: jgilsoul@mrbc.irisnet.be</p>
<p>UrbIS Adm-Administratieve database: 1.0.5  UrbIS Pwn-Wegennet: Nee  UrbIS Spw-Search Public Way: Interactief</p>	<p><b><u>Database beheersysteem</u></b></p>
<p><b><u>Operating System</u></b>   MS-DOS -</p>	<p><b><u>Grafische omgeving</u></b>   Microstation -</p>
<p><b><u>Gebruik zoals beschreven in de licentie</u></b>   Beheer van de infrastructuren van het openbaar vervoer.</p>	
<p><b><u>Huidig gebruik en/of applicatie</u></b>   - Uitzonderlijk wijze, een lijst trekken van de Brussels UrbIS® codes van de straatsecties waar onze toepassingen zich bevinden.  - Regelmatiger, gebruik als basiskaart met zoekfunctie naar de kadastrale nummers.</p>	

Brussels UrbIS® - laatste wijziging: november, 97 - Bron : Inventaris maart, 97

<b>9412/037</b> <b>MBHG - BUV - DIRECTIE TAXI'S</b> <b>C.C.N.</b> <b>Vooruitgangstraat 80 Bus 1</b> <b>1030 BRUSSEL</b>	De Heer Christian PLASMAN Tel: 02/204.18.16 Fax: 02/204.15.21 e-mail: cplasman@cirb.irisnet.be
UrbIS Adm-Administratieve database: 1.0.3 UrbIS Pwn-Wegennet: Nee UrbIS Spw-Search Public Way: Batch	<u><b>Database beheersysteem</b></u>  DBaseIV -
<u><b>Operating System</b></u>  Windows 3.11 -	<u><b>Grafische omgeving</b></u>  Microstation -
<u><b>Gebruik zoals beschreven in de licentie</b></u>  TAXI + TRS Grafische weergave van de taxistandplaatsen en de gespecialiseerde regelmatige transporttrajecten.	
<u><b>Huidig gebruik en/of applicatie</b></u>  Weergave van de taxistandplaatsen op de Brussels UrbIS® kaart.	

Brussels UrbIS® - laatste wijziging: november, 97 - Bron : Inventaris maart, 97

<p><b>9412/037</b>  <b>MBHG - BUV - DIRECTIE</b>  <b>VERVOERBELEID</b>  <b>C.C.N.</b>  <b>Vooruitgangstraat 80 Bus 1</b>  <b>1030 BRUSSEL</b></p>	<p>Mevrouw Sophie BERTHELON  De Heer Luc VANDER PERRE  Tel: 02/204.19.03  Fax: 02/204.15.10  e-mail: lvanderperre@mrbc.irisnet.be</p>
<p>UrbIS Adm-Administratieve database: 1.0.4  UrbIS Pwn-Wegennet: Nee  UrbIS Spw-Search Public Way:</p>	<p><b><u>Database beheerssysteem</u></b>  DBaseIV - Access -</p>
<p><b><u>Operating System</u></b>  MS-DOS - Windows 3.11 - Windows NT -</p>	<p><b><u>Grafische omgeving</u></b>  Microstation -</p>
<p><b><u>Gebruik zoals beschreven in de licentie</u></b></p> <p>Database DEMOGRAFIE</p> <ul style="list-style-type: none"> <li>- Algemene bevolking 1991 voorlopige NIS-gegevens die bijgewerkt zullen worden</li> <li>- Belgen mannen en vrouwen</li> <li>- Buitenlanders mannen en vrouwen</li> <li>- Oppervlakte</li> <li>- Bevolkingsdichtheid (gegevens weergegeven volgens statistische sectoren)</li> </ul> <p>Cartografie van verkeersstudies op basis van de digitale kaart Brussels UrbIS®©.</p>	
<p><b><u>Huidig gebruik en/of applicatie</u></b></p> <p>Geen enkele toepassing</p>	

Brussels UrbIS®© - laatste wijziging: november, 97 - Bron : Inventaris maart, 97

<b>9305/018</b> <b>MBHG - BUV - DIRECTIE</b> <b>WATERBEHEER</b> <b>Industrielaan 200</b> <b>1070 BRUSSEL</b>	De Heer Luc LIESSE Tel: 02/529.88.61 Fax: 02/529.88.80 e-mail:
UrbIS Adm-Administratieve database: 1.0.6 UrbIS Pwn-Wegennet: Nee UrbIS Spw-Search Public Way:	<u><b>Database beheerssysteem</b></u> DBaseIV - Access -
<u><b>Operating System</b></u> Windows95 -	<u><b>Grafische omgeving</b></u> Microstation -
<u><b>Gebruik zoals beschreven in de licentie</b></u>  Beheer en aanduiding van topografische doorsnedes en boringen in de ondergrond. Aanduiding van collectoren op de Brussels UrbIS®© planachtergrond.	
<u><b>Huidig gebruik en/of applicatie</b></u>  GIRIS: Geïnformatiseerd beheer van rioleringsnetten en interpretaties van hydraulische simulaties  Functies: <ol style="list-style-type: none"> <li>1. Vastleggen en wijzigen van rioleringsnetten in een CAD-omgeving</li> <li>2. Standaardisering van de nomenclatuur <ul style="list-style-type: none"> <li>- vastleggen van een relatie bezoekkamer - straatsectie</li> <li>- benoeming van de elementen van het net volgens de structuur die gebruikt wordt door Brussels UrbIS®© (straatnr., straatsectienr., enz.)</li> </ul> </li> <li>3. Automatisering van de berekening van de aangesloten oppervlakte <ul style="list-style-type: none"> <li>- berekening van de aangesloten oppervlakte per straatsectie</li> <li>- herverdeling van de hierboven berekende oppervlakte per leiding</li> </ul> </li> <li>4. Visuele weergave van de rioleringsnetten <ul style="list-style-type: none"> <li>- visuele weergave van de elementen gekoppeld aan de databases</li> <li>- visuele weergave zonder database</li> </ul> </li> <li>5. Aanmaak van bestanden voor hydraulische simulaties <ul style="list-style-type: none"> <li>- extractie van gegevens uit de database</li> <li>- aanmaak van parameterbestanden voor de simulaties</li> </ul> </li> <li>6. Visuele weergave van de resultaten van de simulaties <ul style="list-style-type: none"> <li>- visuele weergave van de probleemelementen</li> </ul> </li> </ol>	

Brussels UrbIS®© - laatste wijziging: februari, 99

<b>9412/037</b> <b>MBHG - BUV - DIRECTIE WEGEN</b> <b>C.C.N.</b> <b>Vooruitgangstraat 80 Bus 1</b> <b>1030 BRUSSEL</b>	De Heer Philippe ROMBOUTS Tel: 02/204.21.08 Fax: 02/204.15.03 e-mail: prombouts@mrbc.irisnet.be
UrbIS Adm-Administratieve database: 1.0.5 UrbIS Pwn-Wegennet: Nee UrbIS Spw-Search Public Way: Interactief Batch	<u><b>Database beheersysteem</b></u>  DBaseIV - Access -
<u><b>Operating System</b></u>  MS-DOS - Windows 3.11 -	<u><b>Grafische omgeving</b></u>  Microstation - Star Carto - ArcView - Mapinfo
<u><b>Gebruik zoals beschreven in de licentie</b></u>  BEHEER VAN DE GEWESTWEGEN Beheer van werken, ongevallenschade, aanplantingen, zwarte punten ,kunstwerken, fietspaden, wegtoelatingen en -vergunningen, stedenbouwkundige aanvragen.	
<u><b>Huidig gebruik en/of applicatie</b></u>  1. KUNSTWERKEN Statische database met een beschrijving van elk kunstwerk (brug, tunnel, viaduct, ...) en aanduiding ervan op de Brussels UrbIS®© basiskaart.  2. GEWESTWEGEN Definitie van het statuut van de wegen.  3. WEGSIGNALISATIE Beheer van signalisatieborden, gerealiseerd door Touring Secours.	

Brussels UrbIS®© - laatste wijziging: november, 97 - Bron : Inventaris maart, 97

<b>9412/037</b> <b>MBHG - BUV - GRONDREGIE</b> <b>C.C.N.</b> <b>Vooruitgangstraat 80 Bus 1</b> <b>1030 BRUSSEL</b>	De Heer Luc VAN ROOST Tel: 02/204.25.04 Fax: 02/204.15.00 e-mail: lvanroost@mrbc.irisnet.be
UrbIS Adm-Administratieve database: 1.0.5 UrbIS Pwn-Wegennet: Nee UrbIS Spw-Search Public Way: Interactief Windows	<u><b>Database beheersysteem</b></u>  Access -
<u><b>Operating System</b></u>  Windows95 - Windows NT -	<u><b>Grafische omgeving</b></u>  Microstation -
<u><b>Gebruik zoals beschreven in de licentie</b></u>  GEWESTELIJKE EIGENDOMMEN Systeem voor het beheren van de gegevens met betrekking tot de gewestelijke eigendommen op basis van de relatie die gelegd worden tussen verschillende databases, waaronder: een alfanumerieke database, een cartografische database, een database met gearchiveerde documenten.	
<u><b>Huidig gebruik en/of applicatie</b></u>  Beheer via een database van de gegevens relatief aan de zakelijke rechten van de betreffende onroerende goederen (bebouwd of niet bebouwd) binnen het Brussels Hoofdstedelijk Gewest.  De toepassing is samengesteld als volgt: - Tabel met alfanumerieke gegevens, - Archiefverwerking van alle documenten relatief aan de eigendommen, - De kaart Brussels UrbIS®© voor de voorstelling van de grafische gegevens.  De interactie tussen die 3 tabellen stelt aan de technische en administratieve beheerders, gegevens van geografische, juridische, topografische en administratieve aard ter beschikking.  De volgende etappes van de evolutie van de toepassing moet vóór alles geïntereerd worden naar een beheer via het netwerk, naar een gebruik van de gegevens binnen een soepel systeem, Client-geïntereerd.	

Brussels UrbIS®© - laatste wijziging: november, 97 - Bron : Inventaris maart, 97

<b>9712/062</b> <b>MBHG - STUDIES EN REGIONALE STATISTIEK</b> <b>Koningsstraat 2</b> <b>1000 BRUSSEL</b>	Mevrouw Sabine ROUSSEAU Tel: 02/518.19.96 Fax: 02/518.17.39 e-mail: srousseau@mbhg.irisnet.be
UrbIS Adm-Administratieve database: 1.0.5 UrbIS Pwn-Wegennet: Nee UrbIS Spw-Search Public Way: Interactief Batch	<u><b>Database beheerssysteem</b></u> DBaseIII - DBaseIV -
<u><b>Operating System</b></u> MS-DOS - Windows 3.11 -	<u><b>Grafische omgeving</b></u> Microstation -
<u><b>Gebruik zoals beschreven in de licentie</b></u> Cartografische thematische kaarten op niveau van buurten op basis van hoofdzakelijk demografische en tellingsgegevens - gebruik van functies Paint, Locate en het programma Spw.	
<u><b>Huidig gebruik en/of applicatie</b></u> Verwezenlijking van thematische kaarten met Brussels UrbIS©© als cartografie (versie 1.0.4) (Microstation V5 onder dos 6.21) (Windows 3.1) via functie paint (PC 486) van UrbIS Manager MDL met een pinter HP XL300. Intensief gebruik van de UrbIS files m611.dgn , s611.dgn en levels MUxx, SDxx. Gaandeweg perfectioneren van tekenwijze byb. tav van oproepen van volgorde van UrbIS-files, van volgorde van de levels waarin wordt getekend, overnemen van gedeelten uit een andere kaart, ... Welke bronnen ? - Territoriaal niveau Gegevens op niveau van de 'buurten' (statistische sectoren): sub-gemeentelijke afbakening eerste maal voor de volkstelling van 1970, vervolgens voor 1981 en 1991 (BHG 722 buurten van verschillende oppervlakten; som van buurten = gemeente). Buurten tussen 1970 en 1981 soms uitgesplitst naargelang de ruimtelijke wijzigingen. Alleen wanneer localisatie rechtstreeks of via de adressen kunnen gekoppeld worden aan de buurtcodes is een statistiek per buurt mogelijk. - Statistieken op buurtniveau Volks- en woningtelling 1/3/1991-NIS = Sociaal-economische en woninginfo verzameld bij ieder huishouden, via huishoud- en individuele formulieren. De volledige opname is per post en op het terrein verwezenlijkt in samenwerking met de gemeentebesturen, die de tellers aanstelden en die daarvoor betaald werden door het NIS. Dus unieke rol van de volkstelling om sociaal-economische gegevens onderling en met woninginformatie te verbinden op subgemeentelijk niveau. Via steekproef is dit onmogelijk. Voordeel: resultaten worden per buurt geleverd en er zijn weinig onbekenden naar localisatie. Beperking: verzameling via woonbevolking ("de jure") (geen info over de niet-woongebouwen en percelen) en slechts om de 10 jaar. Primeur van depouillering door het NIS op verzoek van Dienst Studies en Regionale Statistieken (MBHG) van de bevolkings-rijksregistergegevens als statistiek per buurt voor de situatie 1/1/1996 in tabellen analoog als volkstelling 91. Beperkte gamma informatie maar volledig vergelijkbaar; geen onbekenden in die betrokken gegevens (aantal, geslacht, leeftijd, nationaliteit, woonadres)	

Voor de eerste maal depoullering door het NIS van de fiscale statistieken inkomens 93 aanslagjaar 94 (cfr. laatste kaarten atlas); wel onbekenden naar localisatie.

Ontleden en bewerken van de NIS statistieken tot voor Brussels UrbIS®© bruikbare bestanden: uitzuiveren, berekenen, triëren, klasseren, compileren, omzetten (ASCII, Excel, txt, ...)

Territorialisatie via punctuele localisatie: zwaartepunt (eventueel met offset)

Voorstelling in "kwantiteiten" en "kwaliteiten" via "stip" (vorm, grootte), via "kleur" (wit, zwart, grijs), via "taart", "histogram", ...

Resultaat: "Het Brussels Hoofdstedelijk Gewest in kaarten" (volkstelling 91 + bijvoegsel 96)

Occasionele kaarten omtrent 'stadsdelen'

Belang: "spatialisering" (=nabijheid, concentratie, dichtheid of spreiding) van kenmerken en verschijnselen.

Brussels UrbIS®© - laatste wijziging: november, 97 - Bron : Inventaris maart, 97



<b>9304/012</b> <b>NETBRUSSEL</b> <b>de Broquevillelaan 12</b> <b>1150 BRUSSEL</b>	De Heer Yves ANTOINE Mevrouw Sophie BOUGARD Tel: 02/778.08.11 Fax: 02/778.08.88 e-mail:
UrbIS Adm-Administratieve database: 1.0.3 UrbIS Pwn-Wegenet: Nee UrbIS Spw-Search Public Way: Interactief Batch	<u><b>Database beheerssysteem</b></u>  DBaseIII -
<u><b>Operating System</b></u>  MS-DOS - Windows95 -	<u><b>Grafische omgeving</b></u>  Microstation -
<u><b>Gebruik zoals beschreven in de licentie</b></u>  Weergave van de vuilnisophalingsronden en veegronden in het Brussels Gewest.	
<u><b>Huidig gebruik en/of applicatie</b></u>  Specifieke toepassing voor de aanmaak van vrachtwagentrajecten en positionering van objecten met behulp van DECIS.  Ontwikkeling in UCM: 1. "Rondgang"-toepassing: verschillende mogelijkheden om de straatkanten vast te leggen om er een "rondgang" van te maken, dit wil zeggen een verzameling van straten die afgelegd worden door een vrachtwagen voor het ophalen van huishoudelijk en gelijkgesteld afval. 2. "Object"-toepassing: positionering van cellen met Lambert-coördinaten  Bestanden: - dgn : afgeslankte gemeentelijke UrbIS bestanden: levels 41, 56 en 59 en bestanden met algemene gegevens (parken, spoorwegen, waterwegen en vijvers, ...) - dBaseIII : specifieke bestanden die gebruik maken van de UrbIS code (SSRC, SIRC, ADNC, SDNC + PWFN en « straatsectielengtes ») 19 SSIxx.dbf bestanden werden aangemaakt op basis van de 19 straatsectie bestanden van Brussels UrbIS®©. Verschillende bestanden van rondgangen laten toe specifieke gegevens in verband met de HA-ON (huishoudelijk afval, overdag en 's nachts), SO-ON (selectieve ophaling overdag en 's nachts), ManuVe en MechaVe (Manueel vegen en mechanisch vegen). De database OBJET bevat de gegevens in verband met de plaatsing van de glasbollen, de gewestelijke vuilnismanden, de plaatsen voor het ophalingen van chemisch afval, ... .	

Brussels UrbIS®© - laatste wijziging: november, 97 - Bron : Inventaris maart, 97

<b>9503/042</b> <b>O.C.M.W. VAN ST-JANS-  MOLENBEEK</b> <b>Jean Dubrucqsaan 82</b> <b>1080 BRUSSEL</b>	De Heer Pierre DEPROOST De Heer Didier ROSEN Tel: 02/422.06.26 Fax: 02/424.32.04 e-mail:
UrbIS Adm-Administratieve database: 1.0.3 UrbIS Pwn-Wegennet: Nee UrbIS Spw-Search Public Way:	<u><b>Database beheerssysteem</b></u> Access -
<u><b>Operating System</b></u> Windows 3.11 - PCDOS	<u><b>Grafische omgeving</b></u> Microstation -
<u><b>Gebruik zoals beschreven in de licentie</b></u> - Weergave van de betalingsstatistieken van de "Sociale Hulpverlening" op de digitale kaart Brussels UrbIS®© van Sint-Jans-Molenbeek - Grafische weergave van het aantal dossiers per statistische wijk	
<u><b>Huidig gebruik en/of applicatie</b></u> - Aanmaak van een adressenbestand van de mensen die OCMW-steun genieten - Taakverdeling voor de sociaal verantwoordelijken - Evolutie van de zones van de OCMW-aanvragen	

Brussels UrbIS®© - laatste wijziging: november, 97 - Bron : Inventaris maart, 97

<b>9811/091</b> <b>Olivier CHENU - Stedebouwkundig</b> <b>Jolélaan 38</b> <b>1160 BRUSSEL</b>	De Heer Olivier CHENU Tel: 02/675.18.45 Fax: 02/675.18.45 e-mail: chenuo@skyprd.be
UrbIS Adm-Administratieve database: 1.0.6 UrbIS Pwn-Wegennet: Nee UrbIS Spw-Search Public Way:	<u><b>Database beheerssysteem</b></u>  Access -
<u><b>Operating System</b></u>  Windows95 -	<u><b>Grafische omgeving</b></u>  Star for UrbIS -
<u><b>Gebruik zoals beschreven in de licentie</b></u>  -	
<u><b>Huidig gebruik en/of applicatie</b></u>  Geen enkele toepassing	

Brussels UrbIS©© - laatste wijziging: februari, 99

<b>9810/090</b> <b>POLITIE VAN BRUSSEL</b> <b>Kolenmarkt 30</b> <b>1000 BRUSSEL</b>	De Heer DEGREEF Tel: 02/517.96.11 Fax: 02/517.98.21 e-mail:
UrbIS Adm-Administratieve database: 1.0.4 UrbIS Pwn-Wegenet: Nee UrbIS Spw-Search Public Way:	<u><b>Database beheerssysteem</b></u>  Access -
<u><b>Operating System</b></u>  Windows NT -	<u><b>Grafische omgeving</b></u>  Microstation -
<u><b>Gebruik zoals beschreven in de licentie</b></u>  Geautomatiseerd systeem voor het beheer van de centrale Dispatching van de Politie van Brussel.	
<u><b>Huidig gebruik en/of applicatie</b></u>  - Gebruik van Brussels UrbIS®© als basiskaart + thematisch met de criminaliteitszones. - Indeling van schone wijken. - In de toekomst: in realtime visuele weergave van de politiepatrouilles via GPS om deze beter te kunnen spreiden. - Hertekenen en indelen van zones en visuele weergave met het station review.	

Brussels UrbIS®© - laatste wijziging: november, 97 - Bron : Inventaris maart, 97

<b>9612/055</b> <b>RADIO PUBLIC nv</b> <b>Chazallaan 140</b> <b>1030 BRUSSEL</b>	De Heer A. CORNET Tel: 02/240.08.00 Fax: 02/240.08.01 e-mail:
UrbIS Adm-Administratieve database: 1.0.5 UrbIS Pwn-Wegennet: Nee UrbIS Spw-Search Public Way: Batch	<u><b>Database beheerssysteem</b></u> DBaseIV - Access - Oracle -
<u><b>Operating System</b></u> Windows95 -	<u><b>Grafische omgeving</b></u> Microstation - AutoCAD -
<u><b>Gebruik zoals beschreven in de licentie</b></u> <p>Teledistributie.  De essentiële toepassing is de weergave van de gegevens met betrekking tot ons teledistributienetwerk (kabel, apparatuur, ...) op digitale Brussels UrbIS®© kaarten.</p>	
<u><b>Huidig gebruik en/of applicatie</b></u> <p>- Gebruik als basiskaart: de plannen van ons HFC netwerk worden momenteel gedigitaliseerd op basis van de Brussels UrbIS®© plannen van de bediende gemeenten.  De gevelbekabeling en de ondergrondse aansluitingen zijn weergegeven alsook alle netwerkmaterieel. Het zijn vooral de levels 21, 32, 37 en 56 die gebruikt worden.</p> <p>- De Brussels UrbIS®© database wordt gebruikt om databases te maken die adressen (ADPN) koppelen aan het netwerkmaterieel door middel van het programma Extract data : bijvoorbeeld door de bestreken percelen te omringen (fence) door een versterker en het resultaat in onze database te registreren.  Wij gebruiken vervolgens het bestand met de straatnamen Spw (dbf) om het PwnC aan een straatnaam voluit te koppelen.  Een doel zou zijn om een panne op het netwerk zo nauwkeurig mogelijk te localiseren op basis van de verschillende oproepen vanwege klanten.</p> <p>- De database wordt gebruikt voor inlichtingen zoals de lengte van de straten per gemeente.</p> <p>- De database en het programma Spw in batch worden gebruikt voor het verwerken van adressenbestanden (bijvoorbeeld een lijst van klanten die interesse hebben voor een nieuwe dienst) om ze met het programma Paint op het plan aan te duiden.</p>	

Brussels UrbIS®© - laatste wijziging: november, 97 - Bron : Inventaris maart, 97

<b>9210/001</b> <b>RIJKSWACHT VAN DISTRICT</b> <b>BRUSSEL</b> <b>Ijzerenkruisstraat 77</b> <b>1000 BRUSSEL</b>	Beslissende aspecten : De Heer Koen STROBBE Tel: 02/507.92.05 Technische aspecten : De Heer Joseph FRANÇOIS Tel: 02/507.92.15 Fax: 02/507.92.09 e-mail:
UrbIS Adm-Administratieve database: 1.0.5 UrbIS Pwn-Wegennet: Nee UrbIS Spw-Search Public Way:	<u><b>Database beheerssysteem</b></u>
<u><b>Operating System</b></u>	<u><b>Grafische omgeving</b></u>
<u><b>Gebruik zoals beschreven in de licentie</b></u> Analyse van de criminaliteit in het Brussels Gewest	
<u><b>Huidig gebruik en/of applicatie</b></u> De verschillende diensten van het District van Brussel gebruiken de basiskaart Brussels UrbIS®© om plannen van de wijken te editeren die dienst doen als werksteun in de volgende materie - analyse van verschillende vormen van criminaliteit - openbare orde - rechterlijke orde - vervoer par as  De informatica dienst van het District stelt Brussels UrbIS®© ter beschikking aan de gebruikers via een eigen geschreven programma (C++) en « Sophie » genoemd. Deze toepassing werd ontwikkeld in functie van de evolutie - van de noden van de gebruikers - van de werklast van de informatie dienst - van de informatica omgeving - en van de basiskaart zelf Dit programma (normaal gereserveerd voor gebruik Rijkswacht) wordt gekarakteriseerd door : - een maximum automatisatie - een maximum aan configuratiemogelijkheden - de snelle lokalisatie van een straat / adres - de creatie / de snelle toegang tot de databases van gelokaliseerde punten	

Brussels UrbIS®© - laatste wijziging: februari, 99

<b>9501/041</b> <b>STAD BRUSSEL</b> <b>Département Voirie</b> <b>Nieuwbrug 12</b> <b>1000 BRUSSEL</b>	De Heer Christian BLOMME De Heer VANDERHAEGHEN Tel: 02/279.60.47 Fax: 02/279.60.26 e-mail:
UrbIS Adm-Administratieve database: 1.0.6 UrbIS Pwn-Wegennet: Ja UrbIS Spw-Search Public Way:	<u><b>Database beheerssysteem</b></u>  Access -
<u><b>Operating System</b></u>  Windows95 -	<u><b>Grafische omgeving</b></u>  Microstation -
<u><b>Gebruik zoals beschreven in de licentie</b></u>  Technische gegevensbank van de structuur en de objecten "wegen". Realisatie van een interface voor de integratie van de UrbIS-gegevens met de gegevens van de technische gegevensbank. Realisatie van de technische gegevensbank en van de interface die een adequaat gebruik van de grafische mogelijkheid van Brussels UrbIS®© moet toelaten.	
<u><b>Huidig gebruik en/of applicatie</b></u>  - Aanmaak thematische kaarten voor de openbare riolering, het straatmeubilair, de huizenblokken en de plaatsen - Afdruk van het basisplan voor de uitwerking van renovatieprojecten van wegen en trottoirs, van de aanmaak van verkeersdrempels - Raadpleging van Kadasterplannen - Ter studie: verbinding van een technische database van de openbare riolering en realisatie van de plannen	

Brussels UrbIS®© - laatste wijziging: februari, 99

<b>9507/044</b> <b>STICS</b> <b>Lakenweversstraat 35</b> <b>1050 BRUSSEL</b>	De Heer MARCELIS Tel: 02/549.55.96 Fax: 02/549.55.99 e-mail: sosforEVS@compuserve.com
UrbIS Adm-Administratieve database: 1.0.4 UrbIS Pwn-Wegennet: Nee UrbIS Spw-Search Public Way: Interactief Windows	<u><b>Database beheerssysteem</b></u>  Access -
<u><b>Operating System</b></u>  Windows95 - Windows NT -	<u><b>Grafische omgeving</b></u>  Microstation - Star for UrbIS -
<u><b>Gebruik zoals beschreven in de licentie</b></u>  Sociale inventaris De Franstalige Gemeenschapscommissie heeft de Koning Boudewijn Stichting de coördinatie toevertrouwd voor het ontwerpen en realiseren van: - een inventaris van het sociaal aanbod in het Brussels Hoofdstedelijk Gewest - een analyse van de noden op sociaal vlak en toetsing ervan aan het aanbod	
<u><b>Huidig gebruik en/of applicatie</b></u>  - Weergave van de gegevens afkomstig van het NIS en uit onze studies op de statistische sectoren van de 19 gemeenten - Momenteel, gebruik van Star for UrbIS.	

Brussels UrbIS©© - laatste wijziging: november, 97 - Bron : Inventaris maart, 97



<b>9307/020</b> <b>STRATEC</b> <b>Auguste Reyerslaan 187</b> <b>1030 BRUSSEL</b>	De Heer GODIN De Heer GEERTS Tel: 02/735.09.95 Fax: 02/735.49.17 e-mail: stratec@infoboard.be
UrbIS Adm-Administratieve database: 1.0.4 UrbIS Pwn-Wegenet: Nee UrbIS Spw-Search Public Way:	<u><b>Database beheerssysteem</b></u>  Paradox
<u><b>Operating System</b></u>  Windows95 -	<u><b>Grafische omgeving</b></u>  Microstation - AutoCAD - Mapinfo
<u><b>Gebruik zoals beschreven in de licentie</b></u>  Plan IRIS en GewOP van het Brussels Gewest Studie en realisatie van verplaatsingsplannen	
<u><b>Huidig gebruik en/of applicatie</b></u>  Programma's in C++ voor het verwerken van de bestanden om deze te integreren in Paint procedures (bestanden afkomstig van het verkeerssimulatieprogramma SATURN)  Programma's in C++ om gegevens uit Brussels UrbIS®© te halen en deze in andere toepassingen te integreren	

Brussels UrbIS®© - laatste wijziging: november, 97 - Bron : Inventaris maart, 97

<b>9302/013</b> <b>TRACTEBEL</b> Arianelaan 7 1200 BRUSSEL	De Heer Fernand FEYAERTS Tel: 02/773.75.06 Fax: 02/773.79.90 e-mail:
UrbIS Adm-Administratieve database: 1.0.4 UrbIS Pwn-Wegennet: Nee UrbIS Spw-Search Public Way: Interactief	<u><b>Database beheerssysteem</b></u>  DBaseIII - DBaseIV - Access - Foxpro - Oracle - Informix -
<u><b>Operating System</b></u>  Windows95 - Windows NT -	<u><b>Grafische omgeving</b></u>  Microstation - Star Carto -
<u><b>Gebruik zoals beschreven in de licentie</b></u>  Weg- en spoorwegstudies, stedenbouwkundige studies, cartografie van netten en patrimonium. In het normaal kader van de activiteiten van het studie bureau is de aanmaak van grafische en alfanumerieke gegevens op basis van Brussels UrbIS®© toegelaten.	
<u><b>Huidig gebruik en/of applicatie</b></u>  - Gemeenteplannen van Jette en Ganshoren - Basiskaarten - Inlassing van gegevens in het GemOP - Basiskaart voor thematische kaarten - Richtlijnen van het Gewest - Gebruik van Star for UrbIS - Ruimtelijke ordening	

Brussels UrbIS®© - laatste wijziging: november, 97 - Bron : Inventaris maart, 97

<b>9606/051</b> <b>UNIVERSITÉ LIBRE DE BRUXELLES - INSTITUT D'URBANISME ET D'AMÉNAGEMENT DU TERRITOIRE (IUAT)</b> <b>Triomflaan</b> <b>1050 BRUSSEL</b>	De Heer Ode Guissard Tel: 02/650 50 64 Fax: 02/650 50 65 e-mail: <a href="mailto:oguissar@ulb.ac.be">oguissar@ulb.ac.be</a>
UrbIS Adm-Administratieve database: UrbIS Pwn-Wegennet: Nee UrbIS Spw-Search Public Way:	<b><u>Database beheerssysteem</u></b>  Access -
<b><u>Operating System</u></b>  Windows95 -	<b><u>Grafische omgeving</u></b>  Star for UrbIS -
<b><u>Gebruik zoals beschreven in de licentie</u></b>  Scholing, opzoeking en diverse verrichtingen. Aanmaken van kaarten en geografische lokalisatie van plaatsen (in het bijzonder in het kader van ruimtelijke ordening)	
<b><u>Huidig gebruik en/of applicatie</u></b>  Cartografie (Bijv : Gewestelijk Bestemmingsplan)	

Brussels UrbIS®© - laatste wijziging: februari, 99

<p><b>9606/051</b>  <b>UNIVERSITÉ LIBRE DE BRUXELLES - INSTITUT DE GESTION DE L'ENVIRONNEMENT ET D'AMÉNAGEMENT DU TERRITOIRE</b>  CP 246  Triomflaan  1050 BRUSSEL</p>	<p>Mevrouw Eléonore WOLFF  Tel: 02/650 50 76  Fax: 02/650 50 92  e-mail: ewolff@ulb.ac.be</p>
<p>UrbIS Adm-Administratieve database:  UrbIS Pwn-Wegennet: Nee  UrbIS Spw-Search Public Way: Windows</p>	<p><b><u>Database beheerssysteem</u></b>   Access -</p>
<p><b><u>Operating System</u></b>   Windows95 - Windows NT -</p>	<p><b><u>Grafische omgeving</u></b>   ArcInfo - ArcView -</p>
<p><b><u>Gebruik zoals beschreven in de licentie</u></b>   Scholing, opzoeking en diverse verrichtingen.  Aanmaken van kaarten en geografische lokalisatie van plaatsen (in het bijzonder in het kader van ruimtelijke ordening)</p>	
<p><b><u>Huidig gebruik en/of applicatie</u></b>   Stedebouw en inrichting van het grondgebied (planning - GBP, gevolgenstudie op de omgeving, ...), socio-economische studie van Brussel, kernkaarten van handelaars, randkaarten van handelaars G.B.P.</p>	

Brussels UrbIS©© - laatste wijziging: februari, 99

<b>9606/051</b> <b>UNIVERSITÉ LIBRE DE</b> <b>BRUXELLES - INSTITUT</b> <b>SUPÉRIEUR D'ARCHITECTURE</b> <b>VICTOR HORTA (ISAVH)</b> <b>Triomflaan</b> <b>1050 BRUSSEL</b>	De Heer Philippe Lecocq Tel: 02/650.54.65 Fax: 02/650.50.93 e-mail: plecocq@resulb.ulb.ac.be
UrbIS Adm-Administratieve database: UrbIS Pwn-Wegennet: Nee UrbIS Spw-Search Public Way: Interactief Batch Windows	<u><b>Database beheerssysteem</b></u>  Access -
<u><b>Operating System</b></u>  Windows NT -	<u><b>Grafische omgeving</b></u>  AutoCAD -
<u><b>Gebruik zoals beschreven in de licentie</b></u>  Scholing, opzoeking en diverse verrichtingen. Aanmaken van kaarten en geografische lokalisatie van plaatsen (in het bijzonder in het kader van ruimtelijke ordening)	
<u><b>Huidig gebruik en/of applicatie</b></u>  Architectuur, stedenbouw: situeringsplannen, socio-demografische analyse, typologie	

Brussels UrbIS®© - laatste wijziging: februari, 99

<b>9606/051</b> <b>UNIVERSITÉ LIBRE DE</b> <b>BRUXELLES - LABORATOIRE DE</b> <b>GÉOGRAPHIE HUMAINE</b> <b>CP 246, Campus Plaine</b> <b>Triomflaan</b> <b>1050 BRUSSEL</b>	De Heer Jean-Pierre Grimmeau Tel: 02/650 50 69 Fax: 02/650 50 92 e-mail: grimmeau@ulb.ac.be
UrbIS Adm-Administratieve database: UrbIS Pwn-Wegennet: Nee UrbIS Spw-Search Public Way: Windows	<u><b>Database beheersysteem</b></u>  Access -
<u><b>Operating System</b></u>  Windows95 - Windows NT -	<u><b>Grafische omgeving</b></u>  ArcInfo - ArcView -
<u><b>Gebruik zoals beschreven in de licentie</b></u>  Scholing, opzoeking en diverse verrichtingen. Aanmaken van kaarten en geografische lokalisatie van plaatsen (in het bijzonder in het kader van ruimtelijke ordening)	
<u><b>Huidig gebruik en/of applicatie</b></u>  Eindwerken en thesissen in stedenbouwkundige geografie - socio-economie - analyse verspreiding - ...	

Brussels UrbIS©© - laatste wijziging: februari, 99

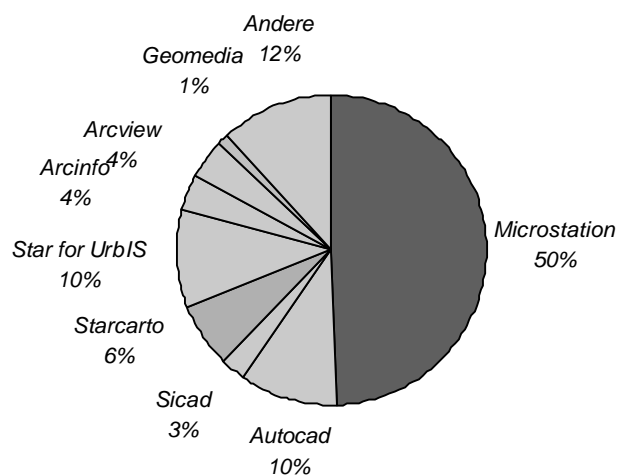
## 4.2. Beknopte analyse van de informatie

De behandelde gegevens zijn afgeleid van de vragenlijst die gebruikt werd bij de eerste editie van deze catalogus en de bijwerkingsformulieren van de gebruiker op aanvraag van het C.I.B.G. (120 formulieren werden verzonden). Deze werden ons terug bezorgd door 22 gebruikers (8 nieuwe fiches en 14 bijwerkingen).

De analyse van deze verschillende gegevens laat toe te antwoorden op volgende vragen :

### 4.2.1. Wat zijn de meeste gebruikte grafische pakketten ?

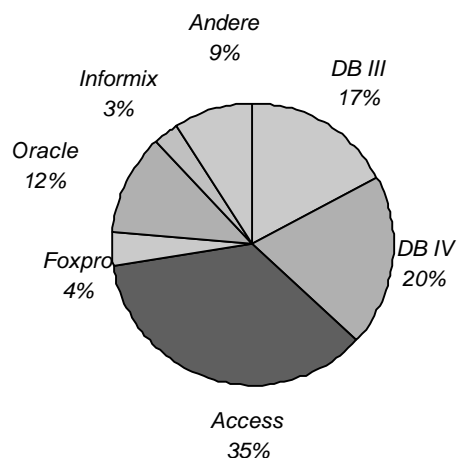
**Gebruik van grafische pakketten**



Microstation blijft het referentieprogramma bij uitstek maar vele gebruikers hebben het programma StarforUrbIS aangeschaft. Het gebruik van de programma's ArcView en Geomedia neemt toe. Deze evolutie toont aan dat de gebruikers het begrip GIS (Geografisch Informatie Systeem) opnemen en proberen Brussels UrbIS® te integreren als geografische bron van hun toepassingen.

### 4.2.2. Wat zijn de meest gebruikt types gegevensbank beheersystemen ?

**Gebruik van gegevensbank beheersystemen**

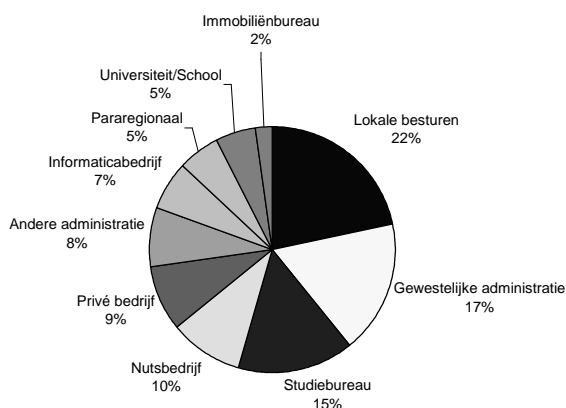


MS Access wordt het meeste gebruikte programma : 47 % tegen 35 % bij de eerste studie van 1997. De gebruikers van Brussels UrbIS® gebruiken minder dBase III en IV in vergelijking met vroeger.

### **4.3. Wie gebruikt Brussels UrbIS®© ?**

De organisaties die de gegevensbank Brussels UrbIS®© versie 1 gebruiken maken deel uit van de openbare sector en de privé sector.

Een herhaling van de bedrijven per type wordt voorgesteld in het volgende diagram :



De organisaties die deel uitmaken van de openbare sector stellen 57 % van de gebruikers voor.

### **4.4. Soorten gebruikers**

De verscheidenheid inzake gebruikers leidt tot een kritische bezinning en een uitdieping van de strategische ontwikkeling van het product Brussels UrbIS®©.

Deze taak wil het C.I.B.G. op zich nemen door ondermeer het uitbrengen van deze catalogus, die een bron van informatie moet worden in de toekomst.

Onze contacten met de gebruikers en een analyse van de vragenlijsten stellen ons in staat de volgende soorten gebruikers te onderscheiden:

#### **4.4.1. De basisgebruikers**

Het zijn de gebruikers met weinig informaticamiddelen en met vaak weinig kennis van geografische gegevensbanken. De behoeften zijn niet duidelijk afgebakend en het gebruik van Brussels UrbIS®© blijft beperkt tot de softwareproducten van Brussels UrbIS®©, met name UrbIS Mgr.

#### **4.4.2. De gebruikers die actief zijn op het gebied van geografische gegevensbanken**

Het zijn gebruikers met de nodige informaticamiddelen en -kennis en vaak ook met kennis van geografische gegevensbanken.

Zij voegen hun eigen gegevens toe aan het product Brussels UrbIS®©.

De behoeften zijn duidelijk afgebakend, waardoor zij investeren in exploitatiemiddelen die verschillen van de standaard tools.

#### **4.4.3. De gebruikers die actief zijn in de ontwikkeling**

Het zijn gebruikers met de nodige informaticamiddelen en -ervaring en ook met kennis van geografische gegevensbanken, die toepassingen en tools willen ontwikkelen.

Deze ontwikkelingen kunnen voor intern gebruik zijn, of gecommercialiseerd worden bij andere categorieën gebruikers.



## **4.5. Soorten toepassingen**

Allerlei toepassingen zijn mogelijk. De meest courante zijn de volgende :

- **Gebruik als basiskaart.**

Gebruik van afgedrukte uittreksels van de database Brussels UrbIS®© van een bepaalde zone (uittreksels van UrbIS Adm). Toepassingen type CAD (Computer Aided Design) zoals de weergave en afdruk van uittreksels of het tekenen van projecten op cartografische basis. Tekenend van specifieke lagen die samengesmolten kunnen worden met de gegevens van Brussels UrbIS®© (vectoriële tekening).

- **Aanmaak van thematische kaarten.**

Gebruik van de alfanumerieke database van Brussels UrbIS®© in relatie met eigen gegevensbestanden en realisatie van thematische kaarten (gekleurde vlakken, " taartdiagrammen ", staafdiagrammen, stippen, ...).

- **Samenstelling van Geografische Informatiesystemen (GIS) voor het Brussels Gewest.**

- **Gebruik van de alfanumerieke database.**

Normalisering van adressenbestanden en opstellen van relaties tussen bestanden dankzij de officiële administratieve codes via UrbIS Spw of andere toepassingen die alleen de alfanumerieke databases gebruiken.

## 5. Alfabetische lijst van de gebruikers Brussels UrbIS

GEbruikers	Adres	TEL & FAX	CONTACT + E-Mail
A.P.M.	Plejadenaan, 11A 1200 BRUSSEL	Tel 02/775.01.75 Fax 02/772.54.17	De Heer DU BOIS
AGORA	Tervurenlaan, 412 1150 BRUSSEL	Tel 02/779.13.55 Fax 02/779.22.75	De Heer HENNEGHEN
ALCATEL ETCA n.v.	Rue Chapelle Beausart, 101 6032 MONT-S-MARCHIENNE	Tel 071/44.23.37 Fax 071/44.23.04	
ARIES GROUP SCC	Franklin Rooseveltlaan, 49 1050 BRUSSEL	Tel 02/627.04.40 Fax 02/647.00.62	De Heer F. SERVAIS
ART & BUILD	Waterlose Steenweg, 255 1060 BRUSSEL	Tel 02/538.72.71 Fax 02/538.65.57	De Heer Thierry NISEN artbuild@infonie.br
B.I.W.M.	Wolstraat, 70 1000 BRUSSEL	Tel 02/518.82.02 Fax 02/518.82.45	De Heer VANHAMME
B.R.A.T. bvba	Van Elewyckstraat, 21 1050 BRUSSEL	Tel 02/648.67.70 Fax 02/640.47.23	De Heer Peter PILLEN
BELGACOM	Divisie NTS/NPE Emile Jacquainlaan, 166 1000 BRUSSEL	Tel 02/202.31.11 Fax 02/202.14.19	De Heer Geert VAN PARIJS geert.van.parijs@is.belgacom.be
BGDA	Anspachlaan, 65 1000 BRUSSEL	Tel 02/505.11.55 Fax 02/505.16.09	De Heer Michel DEBECQ
BGI	Waverssesteenweg, 1635 1160 BRUSSEL	Tel 02/675.56.73 Fax 02/672.56.37	De Heer Eric VANDEVOORDE ev@bgi-sa.com
BIM	Gulledelle, 100 1200 BRUSSEL	Tel 02/775.77.30 Fax 02/775.76.11	De Heer Pierre-Yves VANDEGEERDE pyv@ibgebim.be
BRUTELE	Napelsstraat, 29 1050 BRUSSEL	Tel 02/512.69.13 Fax 02/512.69.13	De Heer MINNAERT
CERAU	Venezuelalaan, 12 1000 BRUSSEL	Tel 02/673.60.72 Fax 02/673.01.41	VANWICHELEN
CMG Brussels	Gebouw 12B Ikaroslaan, 27 1930 ZAVENTEM	Tel 02/714.97.10 Fax 02/714.97.25	De Heer Sem Van Houtte sem.van.houtte@cmg.be
CODEMER	Louizalaan, 120 1050 BRUSSEL	Tel 02/644.03.03 Fax 02/646.21.21	BOOMER
COLT TELECOM nv	Drukpersstraat, 11 1000 BRUSSEL	Tel Fax	De Heer Ian S. SPEDDING
Commission Rôle de garde des pharmaciens de Bruxelles-Capitale	Antwerpselaan, 34 1000 BRUSSEL	Tel 02/219.40.56 Fax 02/217.82.64	WAVREILLE
COMPAGNIE IMMOBILIÈRE DE BELG. - PROGEX	Jean Dubrucqlaan, 175 1080 BRUSSEL	Tel 02/422.54.95 Fax 02/426.09.95	De Heer EZ-ZAMMOURY
COOPARCH	Waterlose Steenweg, 426 1050 BRUSSEL	Tel 02/534.50.35 Fax 02/534.50.95	De Heer Jean DE SALLE
D+A INTERNATIONAL nv	Sint-Guidostraat, 47 1070 BRUSSEL	Tel 02/524.27.36 Fax 02/524.27.36	De Heer Serge COLIN da.international@skynet.be
D+A PLANNING nv	Kasteelstraat, 22 1600 SINT-PIETERS-LEEUV	Tel 02/378.23.27 Fax 02/378.34.79	De Heer Frank HUMBEEK
D2S International n.v.	Mechelsevest, 12 Bus 6 3000 LEUVEN	Tel 016/29.44.78 Fax 016/29.54.05	DECROOS
DECIS nv	Louis Bertrandlaan, 100 1030 BRUSSEL	Tel 02/240.07.90 Fax 02/240.07.91	De Heer Denis DRESSE denis.dresse@decis.be
DIENST VOOR BRANDWEER EN DRINGENDE MEDISCHE HULP	Helihavenlaan, 11 1000 BRUSSEL	Tel 02/208.81.11 Fax 02/203.30.00	De Heer Majoor DE HERDT fdeherdt@siamu.irisnet.be
DIN CONSULT sprl	Meilaan, 51 1200 BRUSSEL	Tel 02/772.60.94 Fax	
ELECTRABEL DISTRIBUTION CENTRE	Werkhuizenkaai, 16 1000 BRUSSEL	Tel 02/274.31.11 Fax 02/549.44.49	De Heer Guy PANNEELS
ELECTRABEL DISTRIBUTION STEDELIJK	Elsense Steenweg, 133 1050 BRUSSEL	Tel 02/549.43.16 Fax 02/549.46.40	G. KELLETER
EUROPESE COMMISSIE DG X	Guim 6/12 Wetstraat, 200 1040 BRUSSEL	Tel 02/296.75.80 Fax 02/296.62.69	De Heer Philippe LINET philippe.linnet@dg9.cec.be
EUROSENSE TECHNOLOGIES nv	Nerviërslaan, 54 1780 WEMMEL	Tel 02/460.70.00 Fax 02/460.49.58	Mevrouw Annick BOMBEECK
GEMEENTEBESTUUR ETTERBEEK	Oudergemlaan, 115 1040 BRUSSEL	Tel 02/627.25.51 Fax 02/627.23.50	De Heer Daniel VAN NAYPEN
GEMEENTEBESTUUR EVERE	Servaas Hoedemaekerssquare, 10 1140 BRUSSEL	Tel 02/241.88.40 Fax 02/241.07.51	De Heer Claude MAERTENS
GEMEENTEBESTUUR GANSHOREN	Keizer Karellaan, 140 1083 BRUSSEL	Tel 02/465.12.77 Fax 02/465.16.69	De Heer Ch. DE WANNEMAEKER
GEMEENTEBESTUUR KOEKELBERG	Henri Vanhuffelplein, 6	Tel 02/412.14.11	De Heer Rudy DE COCK

	1081 BRUSSEL	Fax 02/414.10.71	
<b>GEMEENTEBESTUUR ST-AGATHA-BERCHEM</b>	Koning Albertlaan, 33 1082 BRUSSEL	Tel 02/465.29.29 Fax 02/464.04.91	Mevrouw Danièle FIZAINE
<b>GEMEENTEBESTUUR ST-JANS-MOLENBEEK</b>	Graaf van Vlaanderenstraat, 20 1080 BRUSSEL	Tel 02/412.37.01 Fax 02/412.37.02	De Heer Michel AELTERMAN maelterman@molenbeek.irisnet.be
<b>GEMEENTEBESTUUR ST-JOOST-TEN-NODE</b>	Sterrenkundelaan, 13 1210 BRUSSEL	Tel 02/220.26.11 Fax 02/218.83.36	De Heer Bernard RUELLE
<b>GEMEENTEBESTUUR ST-LAMBRECHTS-WOLUWE</b>	Paul Hymanslaan, 2 1200 BRUSSEL	Tel 02/761.27.11 Fax 02/772.25.67	De Heer Dirk UYTTERHOEVEN
<b>GEMEENTEBESTUUR VAN ANDERLECHT</b>	Raadsplein, 1 1070 BRUSSEL	Tel 02/558.08.00 Fax 02/523.36.93	De Heer Patrice DEMOL
<b>GEMEENTEBESTUUR VAN ELSENE</b>	Elsense Steenweg, 168 1050 BRUSSEL	Tel 02/511.90.84 Fax 02/513.62.28	De Heer Jin LEDOUX
<b>GEMEENTEBESTUUR VAN JETTE</b>	Henri Werriestraat, 18 1090 BRUSSEL	Tel 02/423.12.11 Fax 02/425.24.61	De Heer Liaqat LALJI llalji@jette.irisnet.be
<b>GEMEENTEBESTUUR VAN OUDERGEM</b>	Emile Idijsstraat, 12 1160 BRUSSEL	Tel 02/676.49.89 Fax 02/660.98.38	De Heer Daniel TOUWAIDE
<b>GEMEENTEBESTUUR VAN SCHAARBEEK</b>	Colignonplein, 1030 BRUSSEL	Tel 02/243.89.12 Fax 02/216.15.42	De Heer Jaromir FALKENAUER jfalkenauer@schaerbeek.irisnet.be
<b>GEMEENTEBESTUUR VAN ST-GILLIS</b>	Maurice Van Meenenplein, 39 1060 BRUSSEL	Tel 02/536.03.25 Fax 02/536.02.02	De Heer Eric VANDEREST
<b>GEMEENTEBESTUUR VAN ST-PIETERS-WOLUWE</b>	Charles Thielemanslaan, 93 1150 BRUSSEL	Tel 02/773.05.11 Fax 02/773.18.18	De Heer Jamal AL KHANSA
<b>GEMEENTEBESTUUR VAN UKKEL</b>	Jean Vander Elstplein, 29 1180 BRUSSEL	Tel 02/348.65.11 Fax 02/343.59.49	De Heer Robert SCHMIT
<b>GEMEENTEBESTUUR VAN WATERMAAL-BOSVOORDE</b>	Antoine Gilsonplein, 1 1170 BRUSSEL	Tel 02/674.74.11 Fax 02/660.98.62	De Heer Thierry STEINFORT
<b>GEMEENTEBESTUUR VORST</b>	Pastoorstraat, 2 1190 BRUSSEL	Tel 02/348.17.00 Fax 02/370.23.23	De Heer Jean-Paul VAN MUYSENWINKEL jpvannmuysewink@forest.irisnet.be
<b>GEODATA</b>	Boulevard de la Résistance, 38 1400 NIVELLES	Tel 067/21.62.27 Fax 067/22.11.88	De Heer Albert DESMIDT geodata@infoboard.be
<b>GEOGRAFISCHE INSTITUUT V.U.B.</b>	Pleinlaan, 2 1050 BRUSSEL	Tel 02/641.33.77 Fax 02/641.33.78	De Heer Frank FOURIER
<b>GIAL vzw</b>	Paleizenstraat, 95 1000 BRUSSEL	Tel 02/229.54.00 Fax 02/229.54.54	De Heer LAMBIOTTE
<b>GROEP PLANNING BISTHOVEN</b>	Waterloolaan, 90 1000 BRUSSEL	Tel 02/512.70.11 Fax 02/512.31.90	De Heer Ferdinand JANSSENS de mrvn@mensenruimte.be
<b>HAVEN VAN BRUSSEL</b>	Redersplein, 6 1000 BRUSSEL	Tel 02/420.67.00 Fax 02/420.69.74	
<b>HEALEY &amp; BAKER</b>	Montoyerstraat, 58 1000 BRUSSEL	Tel 02/514.40.00 Fax 02/512.04.42	De Heer T'kind de Roodenbeke
<b>Hoger Architectuur Instituut St-Lucas Gent Afd. Stedebouw</b>	Zwarte Zustersstraat, 34 9000 GENT	Tel 09/225.42.90 Fax	De Heer Alex MOENAERT
<b>INFAUSIG</b>	Zeven Bunderslaan, 53 1180 BRUSSEL	Tel 02/347.63.11 Fax 02/347.63.11	De Heer Didier HULLEBROECK
<b>INSTITUT WALLON vzw</b>	Frère-Orbanstraat, 4 5000 NAMUR	Tel 081/25.04.80 Fax 081/25.04.90	De Heer J. L. LEJEUNE
<b>Instituut voor Sociale en Economische Geografie KULEUVEN</b>	W. De Croylaan, 42B 3001 HEVERLEE	Tel 016/32.24.41 Fax 016/32.29.80	De Heer etienne.vanhecke@geo.kuleuven.ac.be
<b>INTER-STI n.v.</b>	Vergotesquare, 12A 1200 BRUSSEL	Tel 02/736.10.30 Fax 02/733.57.95	De Heer Emilios EFTIMIDU
<b>INTERGRAPH BENELUX B.V.</b>	Riverside Business Park Internationalelaan, 55 1070 BRUSSEL	Tel 02/559.07.40 Fax 02/559.07.41	De Heer Raoul PENNEMAN Rpennema@ingr.com
<b>IRIS CONSULTING</b>	Neerveldstraat, 101 1200 BRUSSEL	Tel 02/773.46.03 Fax 02/773.46.99	WOUTERS
<b>J.C. DECAUX</b>	Antwerpsesseenweg, 278 1000 BRUSSEL	Tel 02/274.11.08 Fax 02/274.11.12	De Heer D. DE BECKER
<b>JONES LANG WOOTTON nv</b>	Montoyerstraat, 10 1000 BRUSSEL	Tel 02/550.25.25 Fax 02/550.26.26	De Heer John VAN PAASSEM
<b>KONING BOUDEWIJN STICHTING</b>	Brederodestraat, 21 1000 BRUSSEL	Tel 02/511.18.40 Fax 02/511.52.21	De Heer Thierry TIMMERMANS
<b>KONINKLIJKE COMMISSIE VOOR MONUMENTEN EN LANDSCHAPPEN</b>	Brugmannlaan, 52 1190 BRUSSEL	Tel 02/346.40.62 Fax 02/346.53.45	De Heer Philippe CHARLIER
<b>M.I.V.B.</b>	Gulden-Vlieslaan, 19 1050 BRUSSEL	Tel 02/515.31.81 Fax 02/515.32.96	De Heer Georges HINDRICQ ghindricq@stib.irisnet.be
<b>MBHG - BROH - HUISVESTING</b>	C.C.N. Vooruitgangstraat, 80 Bus 1 1030 BRUSSEL	Tel 02/204.23.52 Fax 02/204.15.18	De Heer Stefan EELENS
<b>MBHG - BROH - MONUMENTEN EN LANDSCHAPPEN</b>	C.C.N. Vooruitgangstraat, 80 Bus 1 1030 BRUSSEL	Tel 02/204.24.29 Fax 02/204.15.22	De Heer Philippe BAERTSOEN
<b>MBHG - BROH - PLANNING</b>	C.C.N. Vooruitgangstraat, 80 Bus 1 1030 BRUSSEL	Tel 02/204.20.64 Fax 02/204.15.24	Mevrouw Christine CALIOUW ccaliouw@mrbc.irisnet.be
<b>MBHG - BROH - RENOVATIE</b>	C.C.N. Vooruitgangstraat, 80 Bus 1 1030 BRUSSEL	Tel 02/204.23.81 Fax 02/204.15.50	Mevrouw Pascale OLBRECHTS
<b>MBHG - BROH - STEDEBOUW</b>	C.C.N. Vooruitgangstraat, 80 Bus 1 1030 BRUSSEL	Tel 02/204.23.99 Fax 02/204.15.23	De Heer Marcel DONNEN mdonnen@cirb.irisnet.be

<b>MBHG - BUV - DIRECTIE BIJZONDERE TECHNIEKEN</b>	C.C.N. Vooruitgangstraat, 80 Bus 1 1030 BRUSSEL	Tel 02/204.19.68 Fax 02/204.15.20	De Heer Claude MATHON cmathon@mrbc.irisnet.be
<b>MBHG - BUV - DIRECTIE INFRASTRUCTUUR VAN HET OPENBAAR VERVOER</b>	C.C.N. Vooruitgangstraat, 80 Bus 1 1030 BRUSSEL	Tel 02/204.29.18 Fax 02/204.15.02	De Heer Jean GILSOUL jgilsoul@mrbc.irisnet.be
<b>MBHG - BUV - DIRECTIE TAXI'S</b>	C.C.N. Vooruitgangstraat, 80 Bus 1 1030 BRUSSEL	Tel 02/204.18.16 Fax 02/204.15.21	De Heer Christian PLASMAN cplasma@cirb.irisnet.be
<b>MBHG - BUV - DIRECTIE VERVOERBELEID</b>	C.C.N. Vooruitgangstraat, 80 Bus 1 1030 BRUSSEL	Tel 02/204.19.03 Fax 02/204.15.10	De Heer Luc VAN DER PERRE lvanderperre@mrbc.irisnet.be
<b>MBHG - BUV - DIRECTIE WATERBEHEER</b>	Industrielaan, 200 1070 BRUSSEL	Tel 02/529.88.61 Fax 02/529.88.80	De Heer Daniel DEPAEPE
<b>MBHG - BUV - DIRECTIE WEGEN</b>	C.C.N. Vooruitgangstraat, 80 Bus 1 1030 BRUSSEL	Tel 02/204.21.08 Fax 02/204.15.03	De Heer Jean-Marc MUSPRATT jmuspratt@mrbc.irisnet.be
<b>MBHG - BUV - GRONDREGIE</b>	C.C.N. Vooruitgangstraat, 80 Bus 1 1030 BRUSSEL	Tel 02/204.21.11 Fax 02/204.15.00	De Heer Luc VAN ROOST lvanroost@mrbc.irisnet.be
<b>MBHG - BUV - GRONDREGIE</b>	C.C.N. Vooruitgangstraat, 80 Bus 1 1030 BRUSSEL	Tel 02/204.27.04 Fax 02/204.15.75	De Heer Willy VANDERKERHOVE
<b>MBHG - Sociale inspectie</b>	Koningsstraat, 2 1000 BRUSSEL	Tel 02/518.18.45 Fax 02/518.18.08	Mevrouw Patricia JANSSENS
<b>MBHG - STUDIES EN REGIONALE STATISTIEK</b>	Koningsstraat, 2 1000 BRUSSEL	Tel 02/518.19.96 Fax 02/518.17.39	Mevrouw Sabine ROUSSEAU srousseau@mbhg.irisnet.be
<b>MENS EN RUIMTE</b>	Waterloolaan, 90 1000 BRUSSEL	Tel 02/511.03.03 Fax 02/511.02.20	De Heer UTTEWAERE
<b>MINISTERIE VAN BINNENLANDSE ZAKEN Coördinatie en Crisiscentrum van de Regering</b>	Leuvenseweg, 3 1000 BRUSSEL	Tel 02/506.47.47 Fax 02/513.63.82	De Heer W.APERS
<b>MOBISTAR</b>	Kolonel Bourgstraat, 149 1140 BRUSSEL	Tel 02/745.71.11 Fax 02/745.70.00	De Heer Jean-Louis ALBERT jalbert@mail.mobistar.be
<b>NETBRUSSEL</b>	de Broquevillelaan, 12 1150 BRUSSEL	Tel 02/778.08.11 Fax 02/778.08.88	De Heer Yves ANTOINE
<b>O.C.M.W. VAN ST-JANS-MOLENBEEK</b>	Jean Dubrucqiaan, 82 1080 BRUSSEL	Tel 02/422.06.26 Fax 02/424.32.04	De Heer Didier ROZEN
<b>Olivier CHENU - Stedebouwkundig</b>	Jolélaan, 38 Bus 5 1160 BRUSSEL	Tel 02/675.18.45 Fax 02/675.18.45	De Heer Olivier CHENU chenuo@skypro.be
<b>POLITIE VAN BRUSSEL</b>	Kolenmarkt, 30 1000 BRUSSEL	Tel 02/517.96.11 Fax 02/517.99.00	De Heer MOONS
<b>RADIO PUBLIC nv</b>	Chazallaan, 140 1030 BRUSSEL	Tel 02/240.08.00 Fax 02/240.08.01	De Heer DE VLEESCHOUWER
<b>REGIE DER GEBOUWEN AFD BRUSSEL HOOFDSTAD</b>	Pachecolaan, 19 Bus 2 1010 BRUSSEL	Tel 02/210.60.00 Fax 02/210.60.12	De Heer VANHOREN
<b>RENOVAS vzw</b>	Stadhuis van Schaerbeek Colignonplein 1030 BRUSSEL	Tel 02/2469161 Fax 02/2162773	De Heer KLEYKENS
<b>RIJKSWACHT VAN DISTRICT BRUSSEL</b>	Ijzerenkruisstraat, 77 1000 BRUSSEL	Tel 02/507.93.11 Fax 02/507.92.08	De Heer Joseph FRANCOIS
<b>SERVICE TRANSPORTS SCOLAIRES</b>	Pachecolaan, 19 1000 BRUSSEL	Tel 02/210.59.81 Fax	De Heer CHAPELLE
<b>SIEMENS-NIXDORF nv</b>	Charleroise Steenweg, 116 1060 BRUSSEL	Tel 02/536.36.63 Fax 02/536.30.10	De Heer Mark ENGELEN
<b>St-Lukas Brussel Stedebouw</b>	Paleizenstraat, 70 1210 BRUSSEL	Tel Fax	De Heer Huug LEMMENS
<b>STAD BRUSSEL</b>	Stadhuis - Grote Markt, 1 1000 BRUSSEL	Tel 02/511.91.50 Fax 02/279.49.21	Mevrouw SCHILLEBEECKX
<b>STAR INFORMATIC</b>	Avenue du Pré d'Aily, 24 4031 ANGLEUR-LIEGE	Tel 04/367.53.13 Fax 04/367.17.11	De Heer Jean-Paul CORNIL
<b>STRATEC</b>	Auguste Reyerslaan, 187 1030 BRUSSEL	Tel 02/735.09.95 Fax 02/735.49.17	De Heer GODIN stratec@infoboard.be
<b>Technische Universiteit Delt - Faculteit der Bouwkunde</b>	Berlageweg, 1 2628 CR DELFT (Nederland)	Tel Fax	De Heer Peter de Bois
<b>TELENET</b>	Liersesteenweg, 4 2800 MECHELEN	Tel 015/33.30.00 Fax 015/33.39.99	De Heer Henk COOLEN
<b>TIJDELIJKE VENNOOTSCHAP SET - EUROSENSE</b>	Maurice Charletstraat, 20 1160 BRUSSEL	Tel 02/660.00.77 Fax 02/673.94.45	De Heer Didier NEUWELS set.bagon@set.arc.be
<b>TRACTEBEL</b>	Arianelaan, 7 1200 BRUSSEL	Tel 02/773.75.06 Fax 02/773.79.90	De Heer Fernand FEYAERTS
<b>UNIVERSITÉ LIBRE DE BRUXELLES</b>	Franklin Rooseveltlaan, 50 1050 BRUSSEL	Tel 02/650.22.07 Fax 02/650.35.12	De Heer DE MEERLEER
<b>UNIVERSITÉ LIBRE DE BRUXELLES</b>	Franklin Rooseveltlaan, 50 1050 BRUSSEL	Tel 02/650.22.07 Fax 02/650.35.12	De Heer DE MEERLEER

## **6. Alfabetische lijst van de gebruikers Spw zonder licentie Brussels UrbIS**

<b>GEBRUIKERS</b>	<b>ADRES</b>	<b>TEL &amp; FAX</b>
<b>BANIMMO nv</b>	Tervurenlaan, 149 1150 BRUXELLES	Tél 02/743.10.50 Fax 02/732.36.48
<b>BDD DJB</b>	Paapsemalaan, 22 1070 BRUXELLES	Tél 02/522.51.25 Fax 02/522.54.74
<b>BHG Informatique</b>	C.C.N. Vooruitgangstraat, 80 Bus 1 1030 BRUXELLES	Tél Fax
<b>DATA CONSULT BVBA</b>	Stationstraat, 31 1930 ZAVENTEM	Tél 02/720.96.86 Fax 02/720.86.68
<b>De Heer Luc GOLVERS</b>	Baron de Vironlaan, 108 Bus 11 1700 DILBEEK	Tél 02/569.40.87 Fax 02/569.28.28
<b>DE HEER Robert PINSMAILLE</b>	Bremalaan, 18 1640 RHODE-ST-GENESE	Tél Fax
<b>DE HEER VRYDAGH</b>	Bergierstraat, 62 3090 OVERIJSE	Tél 02/688.24.13 Fax 02/688.24.19
<b>DESS SC</b>	Ruisbroekstraat, 55 1000 BRUXELLES	Tél 02/513.66.70 Fax 02/511.86.88
<b>Euro DB n.v.</b>	Place de l'Université, 16 1348 LOUVAIN-LA-NEUVE	Tél 010/47.67.39 Fax 010/47.67.67
<b>KABINET VAN MINISTER GRIJP</b>	Louizalaan, 54 Bus 1 1060 BRUXELLES	Tél Fax 02/511.54.64
<b>KABINET VAN MINISTER PICQUE</b>	Hertogsstraat, 7 1000 BRUXELLES	Tél 02/506.32.11 Fax 02/514.40.22
<b>KARTOGRAFIE MERCATOR</b>	Olieberg, 15 8552 MOEN	Tél 056/64.55.94 Fax 056/64.86.52
<b>NATIONAAL GEOGRAFISCH INSTITUUT</b>	Abdij ter Kameren, 13 1000 BRUXELLES	Tél 02/629.82.11 Fax
<b>NAVIGATION TECHNOLOGIES</b>	Minervastraat, 6 1930 ZAVENTEM	Tél 02/725.68.68 Fax 02/725.79.77
<b>O.C.M.W. VAN ST-GILLIS</b>	Fernand Bernierstraat, 40 1060 BRUXELLES	Tél 02/348.51.11 Fax 02/348.51.45
<b>OPZOEKINGSCENTRUM VOOR WEGENBOUW</b>	Woluwedal, 42 1200 BRUXELLES	Tél 02/767.51.11 Fax 02/767.17.80
<b>STEINFORT</b>	Cornet de Grezstraat, 8 1210 BRUXELLES	Tél 02/218.43.91 Fax

## 7. Bijlage

### 7.1. Lexicon

AD	Het object ADRESS of « adres », stemt overeen met de kadastrale percelen.
Adm	Administratieve database (kadaster + openbare wegen, adressen, huizenblokken, statistische sectoren) aangevuld met een alfanumerieke gegevensbank.
BBP	Bijzonder Bestemmingsplan
BL	Het object BLOCK of « huizenblok », is in overeenstemming met de buitenomtrek (dus aan de volledige oppervlakte) van de percelen die samen het huizenblok vormen.
Brussels UrbIS®©	Brussels Urban Information System een verzameling van geografische en alfanumerieke gegevens die eigen zijn aan het grondgebied van het Brussels Hoofdstedelijk Gewest voorzien van een verzameling software-programma's die het gebruik ervan en de ontwikkeling van toepassingen vergemakkelijken.
Brussels UrbIS®© versie 1	Generieke naam van de versies 0.1 tot 1.0.6 van Brussels UrbIS®©.
Brussels UrbIS®© versie 2	Een nieuw gamma van producten die een grootschalige cartografie aanbiedt aan het Brussels Hoofdstedelijk Gewest. De nieuwe reeds beschikbare producten zijn een collectie van luchtfoto's en een topografische database. De producten nog in productie komen overeen met de producten van de versie 1 van Brussels UrbIS®© (Adm en Pwn) maar sterk verbeterd (precisie, gebouwen, structuur).
C.I.B.G.	Centrum voor Informatica voor het Brusselse Gewest, dat belast is met het beheer van het project gewestelijke cartografie, en in het bijzonder met de promotie, de distributie en de dienstverlening aan de gebruikers van het product UrbIS®©.
CD	Het object CADASTRAL DIVISION of « kadastrale divisie », is de kadastrale indeling van het gemeentelijk territorium opgemaakt door de Administratie van het Kadaster.
CP	Het object CADASTRAL PARCEL of « kadastrale perceel », is de kadastrale indeling van het gemeentelijk territorium opgemaakt door de Administratie van het Kadaster.
CS	Het object CADASTRAL SECTION of « kadastrale sectie », is de kadastrale indeling van het gemeentelijk territorium opgemaakt door de Administratie van het Kadaster.
Fot	Een collectie luchtfoto's die gediend hebben voor de realisatie van de cartografie op grote schaal van het Gewest. Een deel van deze foto's werd gescand (1 pixel=10 cm) en is aangevuld met een localisatie/weergave tool.
GBP	Gewestelijk Bestemmingsplan
GCC	Gewestelijk Comité Cartografie, beslissingsorgaan in het beheer van Brussels UrbIS®©
GemOP	Gemeentelijk Ontwikkelingsplan
GewOP	Gewestelijk Ontwikkelingsplan
IN	Het object INTERSECTION of « kruispunt » is tot de stand gekomen door een indeling

van de openbare weg in twee verschillende en aanvullende entiteiten : de kruispunten en de straatsecties. De eerste zijn de « noden » en de tweede zijn de « arc » van het stratennetwerk dat ze samen vormen.

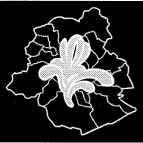
Mgr	Manager Interface in een Microstation omgeving voor een eenvoudigere toegang tot de Brussels UrbIS®© bestanden (functies: Files - Levels - Extract - Paint - Locate - View).
MU	Het object MUNICIPALITY, stelt het territorium van een gemeente voor.
MZ	Het object MUNICIPAL ZIP of « postcode van gemeente », stemt overeen met een soort deelpostkanton per gemeente.
NGI	Nationaal Geografisch Instituut
NIS	Nationaal Instituut voor de Statistiek
PW	Het object PUBLIC WAY of « openbare weg », stemt overeen met het begrip gebruikt door het Rijksregister voor het codificeren van de adressen.
Pwn	Public Way Network Wegennet (assen + beperkingen) aangevuld met een alfanumerieke gegevensbank.
SD	Het object STATISTICAL DISTRICT of « statistische sector » stemt overeen met de indeling van het gemeentelijk territorium opgemaakt door het Nationaal Instituut voor de Statistiek.
SH	Het object CADASTRAL SHEET of « kadastrale legger », is de kadastrale indeling van het gemeentelijk territorium opgemaakt door de Administratie van het Kadaster.
SI	Het object STREET SIDE of « straatzijde », stemt overeen met de koppeling tussen het object « straatsectie » en de objecten « adres », « huizenblok » en « statistische sector ».
Spw	Search for Public Way Programma die een adres (of adressenlijst) omzet in (een) administratieve code(s) rekening houdend met eventuele verkeerde spelling van de straatna(a)m(en).
SS	Het object STREET SECTION of « straatsectie », stemt overeen met een stuk van de openbare weg tussen twee kruispunten.
Top	Topographic database Topografische kaart (gevels, scheidingsmuren, stoepen, riolen, taluds,...) op grote schaal (1/500), aangemaakt via fotogrammetrische reconstructie en controle op het terrein.







#### 7.4. Meldingsformulier voor vastgestelde fouten in Spw

<b>Brussels</b> <b>UrbIS<sup>®</sup></b>		<b>Meldingsformulier voor vastgestelde fouten in Spw</b>	
Melding	Betrokken openbare weg:  ZIP    Street Name    P.N.    Language Filter <input style="width: 50px; height: 20px;" type="text"/> <input style="width: 400px; height: 20px;" type="text"/> <input style="width: 50px; height: 20px;" type="text"/> <input type="checkbox"/> French <input type="checkbox"/> Dutch  PwnC    ADPN <input style="width: 30px; height: 20px;" type="text"/> <input style="width: 30px; height: 20px;" type="text"/> <input style="width: 30px; height: 20px;" type="text"/> <input style="width: 30px; height: 20px;" type="text"/> <input style="width: 30px; height: 20px;" type="text"/> <input style="width: 30px; height: 20px;" type="text"/> <input style="width: 30px; height: 20px;" type="text"/> <input style="width: 30px; height: 20px;" type="text"/> <input style="width: 30px; height: 20px;" type="text"/> <input style="width: 30px; height: 20px;" type="text"/> <input style="width: 30px; height: 20px;" type="text"/> <input style="width: 30px; height: 20px;" type="text"/> <input style="width: 30px; height: 20px;" type="text"/>  SDNC <input style="width: 30px; height: 20px;" type="text"/> <input style="width: 30px; height: 20px;" type="text"/> <input style="width: 30px; height: 20px;" type="text"/> <input style="width: 30px; height: 20px;" type="text"/> <input style="width: 30px; height: 20px;" type="text"/> <input style="width: 30px; height: 20px;" type="text"/> <input style="width: 30px; height: 20px;" type="text"/> <input style="width: 30px; height: 20px;" type="text"/> <input style="width: 30px; height: 20px;" type="text"/> <input style="width: 30px; height: 20px;" type="text"/>  Opmerkingen:		
Afzender	Bedrijf:		
	Dienst:		Tel.:
	Persoon:		Datum:
C.I.B.G.	Ontvangst:		Datum:
	Nazicht:		Datum:
	Verbetering:		Datum:
	Antwoord aan afzender:		Datum:

**7.5. Besluit van de Brusselse Hoofdstedelijke Regering ter uitbreiding van de opdrachten en de diensten van het Centrum voor Informatica voor het Brusselse Gewest en voor de vaststelling van de nieuwe tarifiering van de aangeboden diensten, in het kader van de promotie, de distributie en dienstverlening aan de gebruikers van het product Brussels UrbIS® (B.S. 12/12/1996).**

**Arrêté du Gouvernement de la Région de Bruxelles-Capitale étendant les missions et services du Centre d'Informatique pour la Région bruxelloise et fixant une nouvelle tarification des services offerts dans le cadre de la mission de promotion, de distribution et de services aux utilisateurs du produit Brussels UrbIS®.**

Le Gouvernement de la Région de Bruxelles-Capitale,

Vu la loi du 21 août 1987 modifiant la loi organisant les agglomérations et les fédérations de communes et portant des dispositions relatives à la Région bruxelloise, notamment l'article 27, modifiée par l'article 40 de la loi du 16 juin 1989 portant diverses réformes institutionnelles;

Vu l'arrêté royal du 28 avril 1989 accordant délégations de compétence au fonctionnaire dirigeant et au fonctionnaire dirigeant adjoint du Centre d'Informatique pour la Région bruxelloise;

Vu l'arrêté du Gouvernement de la Région de Bruxelles-Capitale du 19 mai 1994 relatif à la mission de promotion, de distribution et de services aux utilisateurs du produit Brussels UrbIS® par le Centre d'Informatique pour la Région bruxelloise;

Considérant que le Gouvernement de la Région de Bruxelles-Capitale a chargé le Centre d'Informatique pour la Région bruxelloise d'exécuter un certain nombre de tâches relatives au développement et à l'élaboration de la carte Brussels UrbIS®;

Considérant qu'il est nécessaire de fixer une nouvelle tarification des prestations du Centre d'Informatique pour la Région bruxelloise pour la promotion et la distribution du produit Brussels UrbIS® justifiée par l'extension des services et des missions confiées audit Centre;

Vu l'avis de l'Inspection des Finances du 07 juin 1996;

Vu l'urgence;

Arrête :

**Article 1**

Le Centre d'Informatique pour la Région bruxelloise est

**Besluit van de Brusselse Hoofdstedelijke Regering ter uitbreiding van de opdrachten en de diensten van het Centrum voor Informatica voor het Brusselse Gewest en voor de vaststelling van de nieuwe tarifiering van de aangeboden diensten, in het kader van de promotie, de distributie en dienstverlening aan de gebruikers van het produkt Brussels UrbIS®.**

De Brusselse Hoofdstedelijke Regering,

Gezien de wet van 21 augustus 1987 tot wijziging van de wet houdende organisatie van de agglomeraties en de federaties van gemeenten en houdende bepalingen betreffende het Brusselse Gewest, en in het bijzonder artikel 27, gewijzigd door artikel 40 van de wet van 16 juni 1989 houdende diverse institutionele hervormingen;

Gezien het koninklijk besluit van 28 april 1989 voor de toekenning van delegaties van bevoegdheden aan de leidende ambtenaar en de adjunct-leidende ambtenaar van het Centrum voor Informatica voor het Brusselse Gewest;

Gezien het Regeringsbesluit van 19 mei 1994 betreffende de opdracht tot promotie, distributie en dienstverlening aan de gebruikers van het produkt Brussels UrbIS®, door het Centrum voor Informatica voor het Brusselse Gewest;

Gezien de Brusselse Hoofdstedelijke Regering het Centrum voor Informatica voor het Brusselse Gewest belast heeft met een aantal opdrachten, betreffende de ontwikkeling en de uitwerking van de kaart Brussels UrbIS®;

Gezien de noodzaak tot vaststelling van een nieuwe tarifiering van de prestaties van het Centrum voor Informatica voor het Brusselse Gewest voor de promotie en de distributie van het produkt Brussels UrbIS®, verantwoord door de uitbreiding van de diensten en de opdrachten toevertrouwd aan het Centrum;

Gezien het advies van de Inspectie van Financiën van 07 juni 1996;

Gezien de hoogdringendheid;

Besluit :

**Artikel 1**

De opdrachten en diensten aangeboden door het

chargé des missions et services suivants:

- a) la distribution sous licence du produit Brussels UrbIS®;
- b) la distribution du programme de reconnaissance d'adresses appelé "S.P.W.";
- c) la formation à l'utilisation du produit Brussels UrbIS®;
- d) la réalisation de travaux de cartographie comprenant le développement d'applications, la réalisation de cartes et l'impression de fonds de carte issus du produit Brussels UrbIS®.

#### **Article 2**

Certains services et missions énumérés à l'article premier sont soumis à une tarification différente selon qu'il s'agit du Conseil de la Région de Bruxelles-Capitale et des pouvoirs publics bruxellois d'une part ou d'autres utilisateurs d'autre part.

#### **Article 3**

Pour l'application du présent arrêté, on entend par « pouvoirs publics bruxellois »:

- a) La Région de Bruxelles-Capitale;
- b) les organismes d'intérêt public de la Région de Bruxelles-Capitale;
- c) les personnes morales dotées d'une personnalité juridique qui ont été créées pour satisfaire spécifiquement des besoins d'intérêt général ayant un caractère autre qu'industriel ou commercial et dont, soit l'activité est financée majoritairement par le Conseil de la Région de Bruxelles-Capitale, la Commission Communautaire française, la Commission Communautaire flamande, la Commission Communautaire commune, les organismes mentionnés sous a) et b) du présent article; soit la gestion est soumise à un contrôle de ces autorités ou organismes; soit plus de la moitié des membres de l'organe d'administration, de direction ou de surveillance sont désignés par ces autorités ou organismes.

#### **Article 4**

Le produit Brussels UrbIS® est distribué sous licence par le Centre Informatique pour la Région bruxelloise aux conditions fixées dans une convention conclue entre l'utilisateur et ledit Centre et suivant le tarif établi par le présent arrêté.

Dans le cadre d'une utilisation commerciale ou industrielle ayant pour objet la commercialisation sous la forme de sous-licences de tout ou partie du produit de base Brussels UrbIS®, les conditions de distribution, notamment le tarif de distribution et la cotisation annuelle pour la mise à jour de la carte digitale Brussels UrbIS®, sont déterminées par une convention négociée par le Centre d'Informatique pour la Région bruxelloise et conclue entre le Gouvernement de la Région de Bruxelles-Capitale et l'utilisateur.

Centrum voor Informatica voor het Brusselse Gewest zijn :

- a) de verdeling, onder licentie, van het produkt Brussels UrbIS®;
- b) de verdeling van het adresherkenningsprogramma "S.P.W.";
- c) de vorming tot het gebruik van het produkt Brussels UrbIS®;
- d) de uitvoering van cartografische werken, bevattende de ontwikkeling van toepassingen, het maken van kaarten en het afdrukken van kaarten gebaseerd op het produkt Brussels UrbIS®.

#### **Artikel 2**

Bepaalde opdrachten en diensten van artikel 1 zijn onderworpen aan een andere tarificatie al naar gelang het gaat om de Brusselse Hoofdstedelijke Raad en de Brusselse openbare besturen enerzijds of andere gebruikers anderzijds.

#### **Artikel 3**

Voor de toepassing van dit besluit verstaat men onder "Brusselse openbare besturen":

- a) het Brussels Hoofdstedelijk Gewest;
- b) de instellingen van openbaar nut van het Brussels Hoofdstedelijk Gewest;
- c) alle personen met juridische rechtspersoonlijkheid opgericht om aan een specifieke behoefte van algemeen nut te voldoen zonder industrieel of commercieel karakter en waarvan de activiteiten grotendeels gefinancierd worden door de Brusselse Hoofdstedelijke Raad, de Franse Gemeenschapscommissie, de Vlaamse Gemeenschapscommissie, de Gemeenschappelijke Gemeenschapscommissie, de instellingen vermeld onder a) en b) van onderhavig artikel; ofwel wordt het beheer onderworpen aan een controle van deze autoriteiten of instellingen; ofwel wordt meer dan de helft van de leden van het beheerorgaan, de directie of het toezicht, aangeduid door deze autoriteiten of instellingen.

#### **Artikel 4**

Het produkt Brussels UrbIS® wordt, onder licentie, verdeeld door het Centrum voor Informatica voor het Brusselse Gewest aan voorwaarden die vastgesteld zijn door een overeenkomst tussen de gebruiker en het Centrum en volgens het tarief, vastgesteld in dit besluit.

In het kader van een commercieel of industrieel gebruik met het oog op een commercialisering onder de vorm van sublicenties van een deel of het geheel van het basisprodukt Brussels UrbIS®, worden de verdelingsvoorwaarden, met name het tarief voor de verdeling en de jaarlijkse bijdrage voor de bijwerkingen van de digitale kaart Brussels UrbIS®, bepaald door een door het Centrum voor Informatica voor het Brusselse Gewest te onderhandelen overeenkomst die wordt gesloten tussen de Brusselse Hoofdstedelijke Regering en de gebruiker.

### **Article 5**

Le tarif de distribution sous licence du produit Brussels UrbIS®© est fixé à 100.000 francs.

Tout utilisateur est tenu de s'acquitter d'une cotisation annuelle forfaitaire d'un montant de 20.000 francs en contrepartie de la fourniture des mises à jour de la carte digitale Brussels UrbIS®©. L'utilisateur paie cette cotisation pour la première fois le 31 janvier de l'année qui suit l'année de l'acquisition de la licence.

L'utilisation de la carte digitale Brussels UrbIS®© sous forme de licence multiple est autorisée pour les organismes composés de plusieurs services distincts. Dans ce cas, la licence est accordée pour un exemplaire de la carte digitale plus un nombre de copies supplémentaires (version complète comprenant les médias et la documentation) déterminé dans la convention prévue à l'article 4. Pour chaque licence supplémentaire, une annexe reprenant les conditions particulières par service est joint et fait partie de la convention précitée.

Le tarif de distribution sous licence multiple est fixé à 100.000 francs + (n-1) \* 20.000 francs, où n = le nombre d'exemplaires du produit Brussels UrbIS®©.

Le montant de la cotisation annuelle forfaitaire est fixé à n \* 20.000 francs, où n = le nombre d'exemplaires du produit Brussels UrbIS®©.

### **Article 6**

Le programme de reconnaissance d'adresses "S.P.W." fait partie du produit Brussels UrbIS®©.

Il est également distribué séparément par le Centre d'Informatique pour la Région bruxelloise.

Le programme "S.P.W." est distribué gratuitement par le Centre d'Informatique pour la Région bruxelloise. Dans le cadre d'une utilisation commerciale ou industrielle ayant pour objet la commercialisation, de tout ou partie, du programma "S.P.W.", les conditions de distribution sont déterminées par une convention négociée par le Centre d'Informatique pour la Région bruxelloise et conclue entre le Gouvernement de la Région de Bruxelles-Capitale et l'utilisateur.

### **Article 7**

Les prestations de formation à l'utilisation du produit Brussels UrbIS®© sont soumises aux tarifs suivants :

**§1.** Les tarifs de formation sont calculés par demi-journée et sont déterminés pour des groupes de 4 personnes minimum et à 8 personnes maximum.

**§2.** Le tarif pour une demi journée de formation est fixé à 3.500 F/personne pour le Conseil et les pouvoirs publics bruxellois.

### **Artikel 5**

Het tarief voor de verdeling onder licentie van het produkt Brussels UrbIS®© wordt vastgesteld op 100.000 BF.

Elke gebruiker dient tevens om een jaarlijkse forfaitaire bijdrage van 20.000 bf te betalen voor het verkrijgen van de bijwerkingen van de digitale kaart Brussels UrbIS®©. De gebruiker betaalt deze bijdrage voor de eerste maal op 31 januari van het jaar dat volgt op de aanschaf van de licentie.

Het gebruik van de digitale kaart Brussels UrbIS®© onder de vorm van een meervoudige licentie wordt toegestaan voor instellingen met verschillende gescheiden diensten. In dat geval wordt de licentie toegekend voor één exemplaar plus een aantal bijkomende copieën van de digitale kaart (de volledige versie inclusief documentatie) zoals bepaald in de overeenkomst voorzien in artikel 4. Voor elke bijkomende licentie wordt per dienst een bijlage toegevoegd aan de voornoemde overeenkomst, die telkens de bijzondere voorwaarden herneemt en die integraal deel uitmaken van de overeenkomst.

Het tarief voor de verdeling onder meervoudige licentie wordt vastgesteld op 100.000 BF + (n-1) \* 20.000 BF, waarbij n het aantal exemplaren van het produkt Brussels UrbIS®© uitdrukt. De jaarlijkse forfaitaire bijdrage wordt vastgesteld op n \* 20.000 BF, waarbij n het aantal exemplaren van het produkt Brussels UrbIS®© uitdrukt.

### **Artikel 6**

Het adresherkenningsprogramma "S.P.W." maakt deel uit van het produkt Brussels UrbIS®©.

Het wordt eveneens afzonderlijk verdeeld door het Centrum voor Informatica voor het Brusselse Gewest.

Het programma "S.P.W." wordt gratis verdeeld door het Centrum voor Informatica voor het Brusselse Gewest. In het kader van een commercieel of industrieel gebruik met het oog op de commercialisering van een deel of het geheel van het programma "S.P.W." worden de verdelingsvoorwaarden bepaald door een door het Centrum voor Informatica voor het Brusselse Gewest te onderhandelen overeenkomst die wordt gesloten tussen de Brusselse Hoofdstedelijke Regering en de gebruiker.

### **Artikel 7**

De prestaties inzake vorming tot het gebruik van het produkt Brussels UrbIS®© zijn onderhevig aan volgende tarieven:

**§1.** De vormingstarieven worden berekend per halve dag; de groepen zullen bestaan uit minimum 4 tot maximum 8 personen.

**§2.** Het tarief voor een halve dag vorming wordt vastgesteld op 3.500 BF/persoon voor de Raad en de Brusselse openbare besturen.

**§3.** Le tarif pour une demi journée de formation est fixé à 7.000 F/personne pour les autres utilisateurs.

**§4.** Pour tout groupe de moins de 4 personnes le tarif de la demi-journée de formation est fixé à 7.000 F/personne pour le Conseil et les pouvoirs publics bruxellois.

#### **Article 8**

Les prestations de réalisation de travaux de cartographie comprenant la réalisation et l'impression de cartes, sont soumises aux tarifs suivants :

**§1er.** L'impression sur papier d'extraits standards de la carte digitale Brussels UrbIS® en noir et blanc ou en couleur sont fixés, pour le Conseil et les pouvoirs publics bruxellois, à : - 50 F pour format A4 et A3; - 1.000 F/m<sup>2</sup> pour format A2, A1 et A0;

**§2.** L'impression sur papier d'extraits standards de la carte digitale Brussels UrbIS® en noir et blanc ou couleur sont fixés, pour les autres utilisateurs, à : - 100 F pour format A4 et A3; - 2.000 F/m<sup>2</sup> pour format A2, A1 et A0;

**§3.** Les prestations particulières comprenant la réalisation et l'impression de cartes thématiques sont facturées au taux horaires visés à article 9, majorés des frais pour l'impression des cartes sur papier comme visé au §1 et §2 du présent article.

#### **Article 9**

Les prestations particulières, à l'exception de la première installation du produit Brussels UrbIS®, comprenant le développement d'applications, la réalisation cartes, le conseil et la consultance par le C.I.R.B. dans le cadre de l'utilisation du produit Brussels UrbIS® sont soumis aux tarifs suivants :

**§1.** Le taux horaire, appliqué au Conseil et aux pouvoirs public bruxellois, est fixé forfaitairement à 1.100 F/heure;

**§2.** Les tarifs sont fixés forfaitairement pour les autres utilisateurs à 3.300 F/heure.

#### **Article 10**

Les prix fixés dans le présent arrêté sont adaptés annuellement au 1er janvier à l'indice des prix à la consommation.

#### **Article 11**

L'arrêté du Gouvernement de la Région de Bruxelles-Capitale du 20 octobre 1994 fixant la tarification des services offerts dans le cadre de la mission de promotion, de distribution et de service aux utilisateurs du produit Brussels UrbIS® par le Centre d'Informatique pour la

**§3.** Het tarief voor een halve dag vorming wordt vastgesteld op 7.000 BF/persoon voor andere gebruikers.

**§4.** Voor een groep van minder dan 4 personen wordt het tarief voor een halve dag vorming vastgelegd op 7.000 F/persoon voor de Raad en de Brusselse openbare besturen.

#### **Artikel 8**

De prestaties voor de uitvoering van cartografische werken, waaronder het maken en afdrukken van kaarten, zijn onderhevig aan volgende tarieven :

**§1.** Het afdrukken op papier van standaarduittreksels van de digitale kaart Brussels UrbIS® in zwart-wit of kleur is, voor de Raad en de Brusselse openbare besturen, vastgesteld op : - 50 F voor formaat A4 en A3; - 1.000 F/m<sup>2</sup> voor formaat A2, A1 en A0;

**§2.** Het afdrukken op papier van standaarduittreksels van de digitale kaart Brussels UrbIS® in zwart-wit of kleur is, voor de andere gebruikers, vastgesteld op : - 100 BF voor formaat A4 en A3; - 2.000 BF/m<sup>2</sup> voor formaat A2, A1 en A0;

**§3.** De bijzondere prestaties, waaronder het aanmaken en afdrukken van thematische kaarten, worden gefactureerd aan het uurtarief zoals voorzien in artikel 9, vermeerderd met de kosten voor het afdrukken van de kaarten op papier zoals voorzien in §1 en §2 van dit artikel.

#### **Artikel 9**

Met uitzondering van een eerste installatie van het produkt Brussels UrbIS®, zijn de bijzondere prestaties, waaronder de ontwikkeling van de toepassingen, realiseren van kaarten, raadgeving en advies door het Centrum voor Informatica voor het Brusselse Gewest, met betrekking tot het gebruik van het produkt Brussels UrbIS®, onderworpen aan de volgende tarieven :

**§1.** Het uurtarief, voor de Raad en de Brusselse openbare besturen, wordt forfaitair vastgesteld op 1.100 BF/uur;

**§2.** Voor andere gebruikers, wordt het tarief vastgesteld op 3.300 BF/uur.

#### **Artikel 10**

De prijzen die zijn vastgesteld in onderhavig besluit worden jaarlijks op 1 januari aangepast aan de index van de consumptieprijzen.

#### **Artikel 11**

Het besluit van de Brusselse Hoofdstedelijke Regering van 20 oktober 1994 houdende de tarificatie van de aangeboden diensten in het kader van de promotie, verdeling en dienstverlening aan de gebruikers van het produkt Brussels UrbIS® door het Centrum voor

Région bruxelloise est abrogé.

Informatica voor het Brusselse Gewest wordt hiermee opgeheven.

**Article 12**

Les Ministres qui ont l'informatique dans leurs attributions sont chargés de l'exécution du présent arrêté.

**Artikel 12**

De Ministers bevoegd voor de informatica zijn belast met de uitvoering van onderhavig besluit.

Bruxelles, le

Brussel, op

Le Ministre-Président chargé des  
Pouvoirs locaux, de l'Emploi,  
du Logement et des Monuments et Sites

De Minister-Voorzitter belast met  
Plaatselijke Besturen, Werkgelegenheid,  
Huisvesting en Monumenten en Landschappen

Charles PICQUE

Charles PICQUE

Le Ministre chargé de la Fonction publique,  
du Commerce extérieur, de la Recherche scientifique,  
de la Lutte contre l'Incendie et de  
l'Aide médicale urgente

De Minister belast met Openbaar Ambt,  
Buitenlandse Handel, Wetenschappelijk Onderzoek,  
Brandbestrijding en  
Dringende Medische Hulp

Rufin GRIJP

Rufin GRIJP

## **7.6. Lijst van de katernen**

### **Lijst van de reeds eerder verschenen katernen**

Katern nr 1	Informatieve nota over het gebruik van het BULLETIN BOARD SYSTEM van het Centrum voor Informatica voor het Brusselse Gewest.
Katern nr 2	De verwerking van persoonsgegevens en de bescherming van de persoonlijke levenssfeer door de wet van 8 december 1992.
Katern nr 3	Telematica en Multimedia activiteiten.
Katern nr 4	Digitale cartografie – Brussels UrbIS®©.
Katern nr 5	Informatienota over de verspreiding van Internet door het C.I.B.G. in de gewestelijke en lokale openbare besturen.
Katern nr 6	Catalogus gebruikers van Brussels UrbIS®© (1° editie december 1997).
Katern nr 7	Administrative Telematic Services for citizens in the Brussels-Capital Region.
Katern nr 8	Uitvoering van het Informaticameerjarenplan.
Katern nr 9	Uitwerking van het Driejarenplan ter uitvoering van het impulsprogramma voor een optimaal gebruik van het breedbandnetwerk bij de openbare instellingen van het Brussels Hoofdstedelijk Gewest.
Katern nr 10	Multimediaplan voor de onderwijsinstellingen van het Brussels Hoofdstedelijk Gewest.
Katern nr 11	De Diensten voor het Internet of voor vaste netwerken aangeboden door het Centrum voor Telematicadiensten van het C.I.B.G.
Katern nr 12	Veiligheid in de Informatica.
Katern nr 13	Catalogus van de producten Brussels UrbIS®©.

Deze katernen zijn eveneens beschikbaar op de site van het C.I.B.G.

<ftp://ftp.cibg.irisnet.be/Public/CIRB-CIBG/Publishing/Booklets/>



## 8. Inhoudsopgave

<b>1. DEFINITIE EN BESCHRIJVING VAN BRUSSELS URBISâ ã</b> .....	<b>5</b>
<b>2. ORGANISATORISCHE STRUCTUUR VAN BRUSSELS URBISâ ã</b> .....	<b>6</b>
2.1. BESLISSINGSPOL .....	6
2.2. GEBRUIKERSPOL .....	7
2.3. TECHNISCHE POOL .....	7
<b>3. DE BRUSSELS URBISâ ã DIENSTEN VERZEKERD DOOR HET C.I.B.G.</b> .....	<b>8</b>
3.1. DISTRIBUTIE ONDER LICENTIE VAN HET PRODUCT BRUSSELS URBIS®© VERSIE 1.....	8
3.2. DISTRIBUTIE ONDER LICENTIE VAN DE PRODUCTEN BRUSSELS URBIS FOT EN URBIS TOP.....	8
3.3. BIJWERKINGEN VAN BRUSSELS URBIS®© .....	8
3.4. ANIMATIE VAN DE BRUSSELS URBIS®© USER'S CLUB.....	8
3.5. TELEFONISCHE HELP .....	9
3.6. ADVIEZEN .....	9
3.7. OPLEIDING .....	9
3.8. CARTOGRAFISCHE WERKZAAMHEDEN OP MAAT .....	9
3.9. INFORMATIEVERSPREIDING .....	10
<b>4. DE CATALOGUS</b> .....	<b>10</b>
4.1. FICHE PER GEBRUIKER.....	10
4.2. BEKNOPT ANALYSE VAN DE INFORMATIE .....	71
4.2.1. <i>Wat zijn de meeste gebruikte grafische pakketten ?</i> .....	71
4.2.2. <i>Wat zijn de meest gebruikt types gegevensbank beheersystemen ?</i> .....	71
4.3. WIE GEBRUIKT BRUSSELS URBIS®© ?.....	72
4.4. SOORTEN GEBRUIKERS .....	72
4.4.1. <i>De basisgebruikers</i> .....	72
4.4.2. <i>De gebruikers die actief zijn op het gebied van geografische gegevensbanken</i> .....	72
4.4.3. <i>De gebruikers die actief zijn in de ontwikkeling</i> .....	72
4.5. SOORTEN TOEPASSINGEN .....	73
<b>5. ALFABETISCHE LIJST VAN DE GEBRUIKERS BRUSSELS URBISâ ã</b> .....	<b>74</b>
<b>6. ALFABETISCHE LIJST VAN DE GEBRUIKERS SPW ZONDER LICENTIE BRUSSELS URBISâ ã</b> .....	<b>77</b>
<b>7. BIJLAGE</b> .....	<b>78</b>
7.1. LEXICON .....	78
7.2. BIJWERKING VAN DE FICHE GEBRUIKER.....	80
7.3. MELDINGSFORMULIER VOOR VASTGESTELDE FOUTEN IN BRUSSELS URBIS®©.....	81
7.4. MELDINGSFORMULIER VOOR VASTGESTELDE FOUTEN IN SPW .....	82
7.5. BESLUIT VAN DE BRUSSELSE HOOFDSTEDELIJKE REGERING TER UITBREIDING VAN DE OPDRACHTEN EN DE DIENSTEN VAN HET CENTRUM VOOR INFORMATICA VOOR HET BRUSSELSE GEWEST EN VOOR DE VASTSTELLING VAN DE NIEUWE TARIFERING VAN DE AANGEBODEN DIENSTEN, IN HET KADER VAN DE PROMOTIE, DE DISTRIBUTIE EN DIENSTVERLENING AAN DE GEBRUIKERS VAN HET PRODUCT BRUSSELS URBIS®© (B.S. 12/12/1996). .....	83
7.6. LIJST VAN DE KATERNEN .....	88
<b>8. INHOUDSOPGAVE</b> .....	<b>89</b>