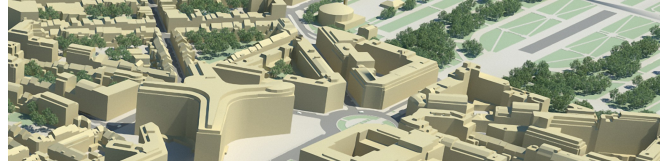




CIRB
CIBG

CENTRE D'INFORMATIQUE POUR LA RÉGION BRUXELLOISE
CENTRUM VOOR INFORMATICA VOOR HET BRUSSELS GEWEST



Communiqué de presse
27 juin 2012

La Région de Bruxelles-Capitale renouvelle sa cartographie

Une foule d'applications utilisent au quotidien les photos aériennes UrbIS[®]

Le Centre d'Informatique pour la Région Bruxelloise (CIRB) et la ministre régionale en charge de l'Informatique, Mme Brigitte Grouwels, ont présenté aujourd'hui les nouvelles photos aériennes de la Région de Bruxelles-Capitale.

Ces clichés ont été réalisés durant ce printemps à l'occasion de 5 survols de la Région. Ils vont servir à actualiser et à enrichir la base de données de la cartographie digitale régionale UrbIS[®] (Brussels Urban Information System).

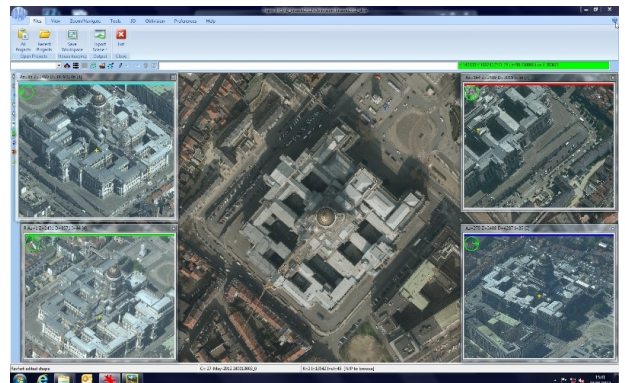
Grâce à UrbIS[®], la Région de Bruxelles-Capitale dispose d'un outil cartographique 3D de référence. Ses données à grande échelle couvrent l'ensemble du territoire bruxellois. Elles sont à la base de nombreuses applications, comme les portails de Bruxelles Mobilité ou de l'Urbanisme (Permis en ligne). Les administrations, les urbanistes ou encore les architectes l'utilisent au quotidien pour leur travail.

Librement accessible et utilisable par le grand public, la cartographie digitale UrbIS[®] s'inscrit dans la politique Open Data de la Région de Bruxelles-Capitale.

Depuis plus de 20 ans, le CIRB développe et met à jour la cartographie digitale régionale UrbIS[®]. Cet outil de pointe base ses données sur des photos aériennes de la Région. Ce printemps, 5 nouveaux survols de la capitale ont été réalisés avec notamment comme objectif de collecter les données en vue d'obtenir, entre autres, une représentation 3D de la Région. La précédente campagne de vols photogrammétriques avait eu lieu en 2009.

Les prises de vues ont constitué une première étape de ce projet. Le traitement des données récoltées va lui succéder pour une mise à disposition dans les cartes UrbIS[®], prévue en 2013. L'ajout de la couche 3D s'effectuera en parfaite harmonie avec les produits et applications 2D existants.

UrbIS[®] constitue la carte numérique administrative de référence de la Région de Bruxelles-Capitale. Ses données à large échelle couvrent l'ensemble des 160 km² du territoire bruxellois et sont librement accessibles et utilisables, selon l'esprit Open Data.



Des exemples des photos aériennes peuvent être téléchargés depuis :
www.wuala.com/CIRB_CIBG/Photos



CIRB
CIBG

Quelques applications pratiques d'UrbIS[®]

Les données UrbIS[®] sont notamment utilisées dans les applications suivantes :

- la plateforme UrbIS[®]-Online de visualisation du fonds de plan UrbIS[®] : <http://geoloc.irisnet.be> ;
- la carte interactive du portail de la mobilité de la Région de Bruxelles-Capitale : www.bruxellesmobilite.irisnet.be ;
- la carte de consultation des demandes de permis d'urbanisme du service « Permis en ligne » sur le portail de l'urbanisme de la Région de Bruxelles-Capitale : <https://urbanisme.irisnet.be/permis> ;
- l'outil GISMOB de Bruxelles Environnement dédié à la réalisation des plans de déplacements d'entreprise : www.enquetemobilite.irisnet.be ;
- la carte interactive du site de la commune de Schaerbeek : <http://www.schaerbeek.irisnet.be/se-localiser/commune-schaerbeek/carte-interactive-schaerbeek> ;
- la carte interactive du portail Bruxelles Social en ligne : www.bruxellessocial.irisnet.be.

5 journées de vol au-dessus du territoire bruxellois

La campagne de survol de la région de Bruxelles-Capitale qui s'achève aujourd'hui a commencé le 24 mars. Elle a été réalisée à la demande du CIRB par la société spécialisée Aero-Data International Surveys, sélectionnée par appel d'offres.

Cinq journées de vols ont été nécessaires, dont trois ont été affectées à des prises de vue selon la technologie LIDAR, Light detection and ranging. Ce procédé de télédétection ou de mesure optique repose sur l'émission d'une lumière laser et l'analyse de sa réflexion, par exemple par un bâtiment ou une élévation de terrain, pour en esquisser les contours en 3D. Les deux autres journées de vol ont été consacrées à des clichés stéréoscopiques et obliques.

« UrbIS[®] cadre parfaitement avec ma politique qui vise à jeter des ponts entre, notamment, le citoyen et les autorités », a commenté la ministre Brigitte Grouwels. « Les données générées via UrbIS[®] peuvent être utilisées par le grand public via de nombreuses applications de la vie quotidienne. La Région de Bruxelles-Capitale s'est très tôt, voici plus de 20 ans, laissée convaincre du caractère indispensable d'une cartographie digitale régionale. Depuis lors, cet outil s'est imposé comme la référence dans son domaine, tant au sein de la Région qu'en dehors. UrbIS[®] est sans équivalent : aucune autre cartographie n'est aussi complète et n'offre une aussi grande richesse de détails. »

Contacts presse

Centre d'Informatique
pour la Région bruxelloise

Tony DE COUX

Tél. : 0499 96 64 59 - tdecoux@cirb.irisnet.be

Cabinet de la ministre régionale
en charge de l'Informatique

Philippe VANSTAPEL

Tél. : 0499 58 89 22 - pvanstapel@grouwels.irisnet.be



Économisez de l'encre en changeant de police ! Ce document est rédigé en Century Gothic. Selon une étude de l'Université Green Bay du Wisconsin, cette police nécessite environ 30 % d'encre en moins à l'impression que, par exemple, la police Arial.