

User Club UrbIS

L'actualité UrbIS

CIRB, 26/06/2014

Quoi de neuf ?

- **UrbIS-Download V2.0**
- **Vols 2014-2016**
- **Distribution 2014 Q2**
- **Projet « Pléiades »**

UrbIS-Download

Version 2.0

Dimension → Produit → Zone → Sélection → Format → Confirmation

Dimension: 2D
 3D

Suivant

- Décommissionnement d'IRISbox
- Outil de recherche d'adresse
- Formulaire en ligne
- Découpages personnalisés
- Amélioration interface
- Données UrbIS-Topo (planche), 3D, format DWG
- ...

[Documentation sur les produits UrbIS \(contenu et signification, spécifications techniques, modèle de données,...\)](#)

[Rapports statistiques sur le nombre de modifications entre les deux dernières distributions UrbIS](#)

[Signaler un problème](#)

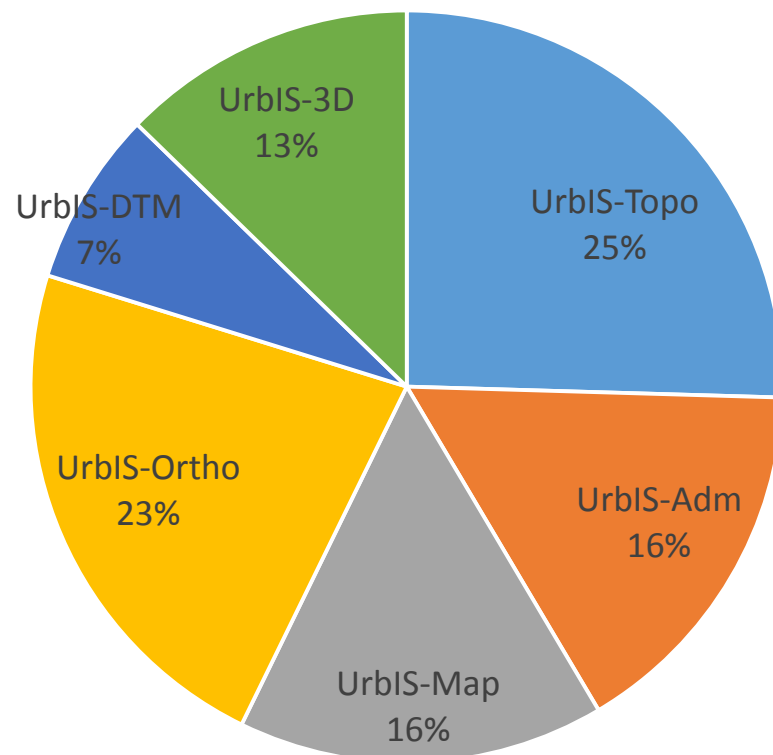
UrbIS-Download : quelques chiffres-clé ...

Combien de téléchargements depuis le 1^{er} février 2014 ?

4.500 (+- 30 / jour)

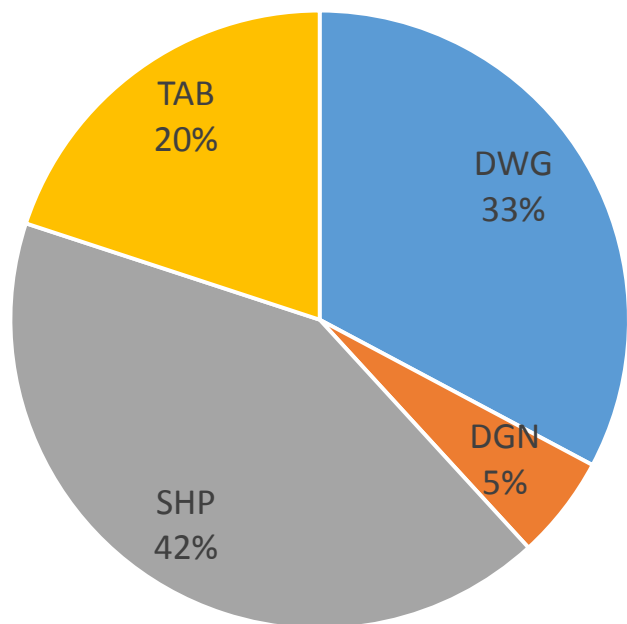
Quel est le produit le plus téléchargé ?

1. Orthophoto & UrbIS-Topo
2. DTM, bâtiments et ouvrages d'arts 3D
3. UrbIS-Adm
4. UrbIS-Map

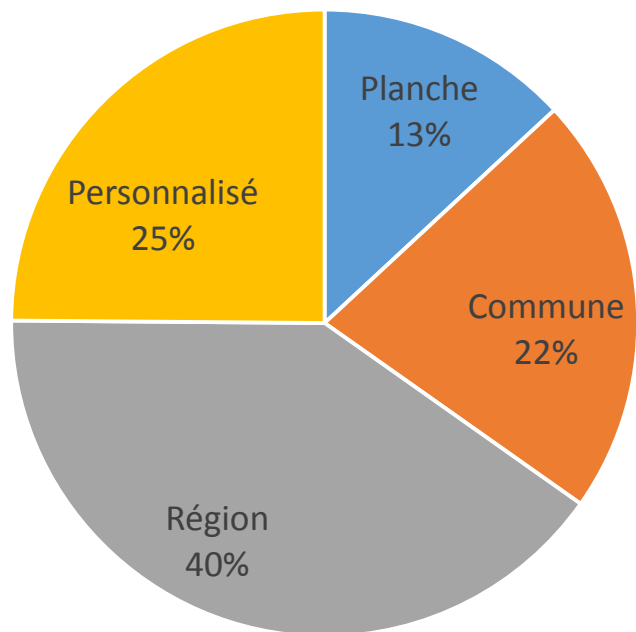


UrbIS-Download : quelques chiffres-clé ...

Formats téléchargés (2D)

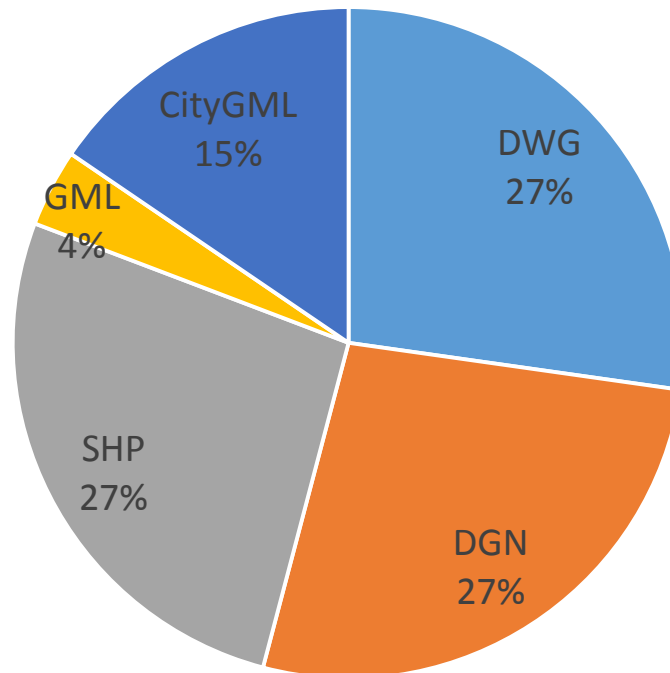


Zones téléchargées (2D)



UrbIS-Download : quelques chiffres-clé ...

Formats téléchargés (3D)



Projet « Vols 2014 – 2016 »

Contexte

En mars 2014, le CIRB a attribué un marché pluriannuel (2014, 2015, 2016) au consortium Aerodata-Avineon.

Projet : « Mise à jour de la carte UrbIS »

Les livrables suivants sont attendus chaque année :

- Réalisation d'une couverture photographique aérienne verticale stéréoscopique numérique couleur
- Réalisation d'orthophotoplans
- Correction et mise à jour des bâtiments et ouvrages d'art 2D et 3D

Projet « Vols 2014 – 2016 »

Planning prévisionnel (2014-2015-2016)

Fourniture

14/05 : images stéréo

25/06 : orthophotoplans

08/08 : données 2D et 3D de la zone A

21/09 : données 2D et 3D de la zone B

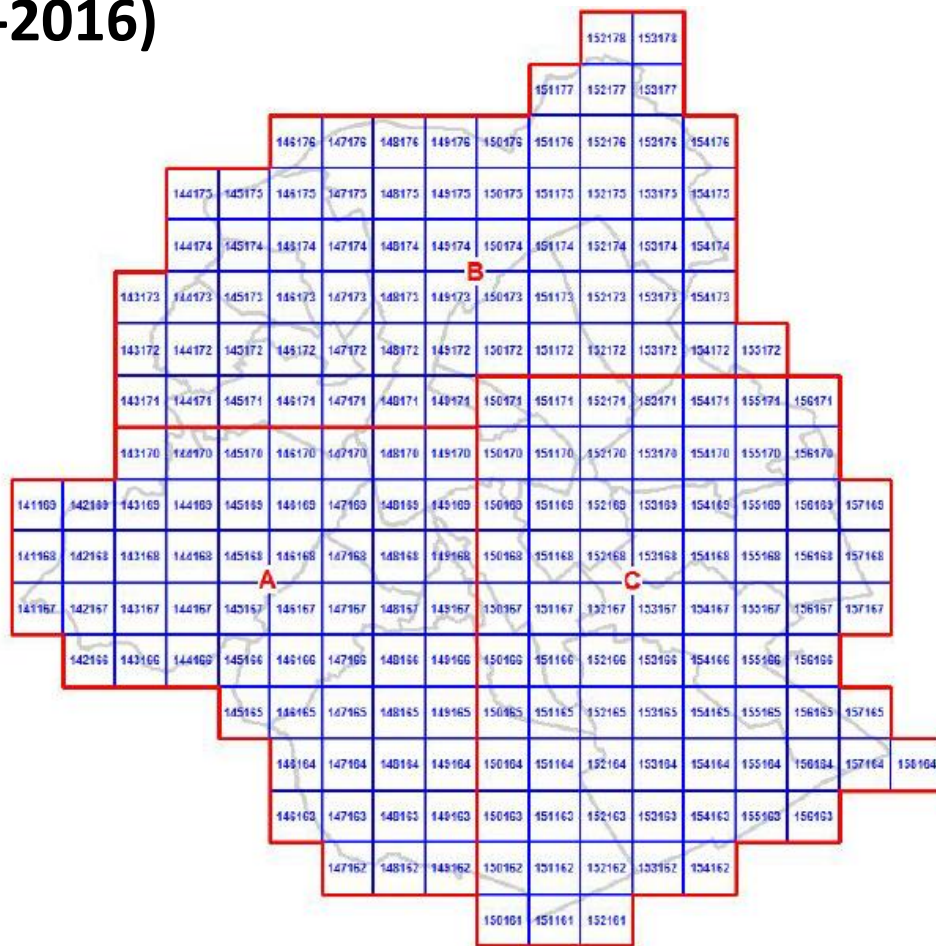
13/11 : données 2D et 3D de la zone C

Distribution

Orthophotoplans : asap après la fourniture

Données 2D et 3D de la zone A : 2014 Q3

Données 2D et 3D de la zone B et C : 2014 Q4



Projet « Vols 2014 – 2016 »

Mise à jour vectorielle (1/2) – Scope

- Bâtiments d'UrbIS-Topo (BB01L, BB02L, BB05L,...)
- Bâtiments d'UrbIS-Adm 2D
- Bâtiments d'UrbIS-Adm 3D
- Ouvrages d'art 3D
- Détection de changements (chantiers en cours)

Projet « Vols 2014 – 2016 »

Mise à jour vectorielle (2/2) – Points d'attention

- Historique
- Respect des modèles UrbIS
- Géométrie des objets
- Contrôles qualité renforcés

Activités durant ce premier semestre 2014

- Synchronisation d'objets liés à la voirie (issus du produit UrbIS-Topo) sur base du nouveau cahier de spécifications pour les levés topographiques
- Révision du modèle : travail sur la voirie (découpage et typologie)
- Contrôles terrain sur certaines entités
- Corrections suite à des demandes (via IRISline,...)
- Opérations de mise à jour sur les bâtiments 3D

Distribution 2014 Q2

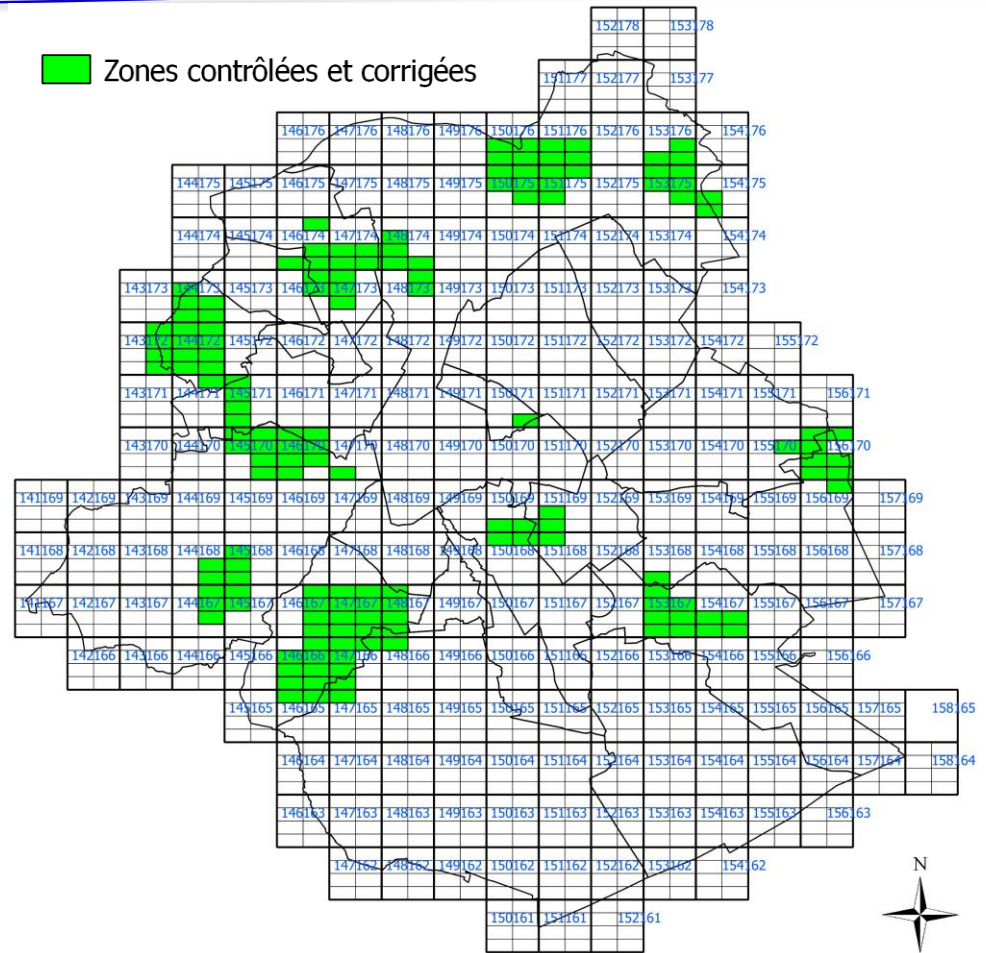
Contrôles terrain

Entités contrôlées (mises à jour) :

- Adresses (1.000)
- Sens de circulation (270)
- Parking (livraison-handicapé) (540)
- Feux tricolores (120)
- Planimètre (21)

153 planchettes

19,1 km²



Distribution 2014 Q2

Révision du modèle

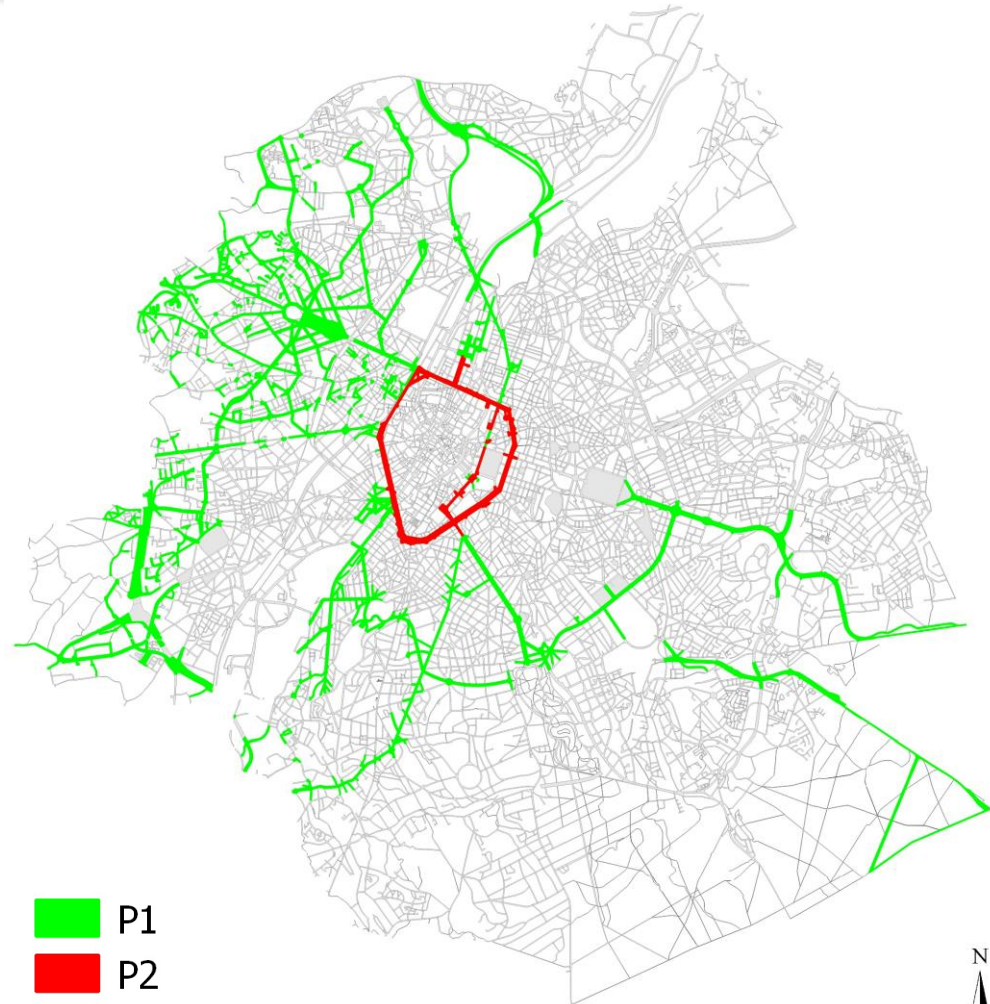
Adaptation des couches liées à la voirie
(SS, SA, SN, SI) : redécoupage et
typologie

Phase 1 : étape préparatoire

- 624 ha traités.

Phase 2 : intégration BD

- 64 ha traités.



Distribution 2014 Q2

Demandes de mise à jour

Mises à jour ponctuelles : adresses, voiries, ...

2.100 bâtiments corrigés (UrbIS-Adm) : self-intersecting polygons, vertex redundancy, overlaps and gaps

Environ 100 demandes depuis le début de l'année.

Pour rappel : la documentation et les informations sur UrbIS sont accessibles sur le site du CIRB. Des news sont publiées régulièrement sur le site depuis avril 2014.

Distribution 2014 Q2

Spécialisation du « bord voirie » sur base du cahier de spécifications topos

Les objets appartenant au type générique BR01L ont été déclinés en :

- BR0101L : Bord route
- BR0102L : Limite physique entre zones de roulement et de stationnement
- BR0103L : Bord extérieur de trottoir et/ou de piste cyclable
- BR0104L : Rupture de niveau dans le trottoir

Environ 175.000 éléments modifiés !

Distribution 2014 Q2



Le bord extérieur d'une chaussée est représenté dans la couche « BR0101L »



Le filet d'eau qui marque la limite entre la bande de roulement et une zone destinée au stationnement est représenté dans la couche « BR0102L »

Distribution 2014 Q2



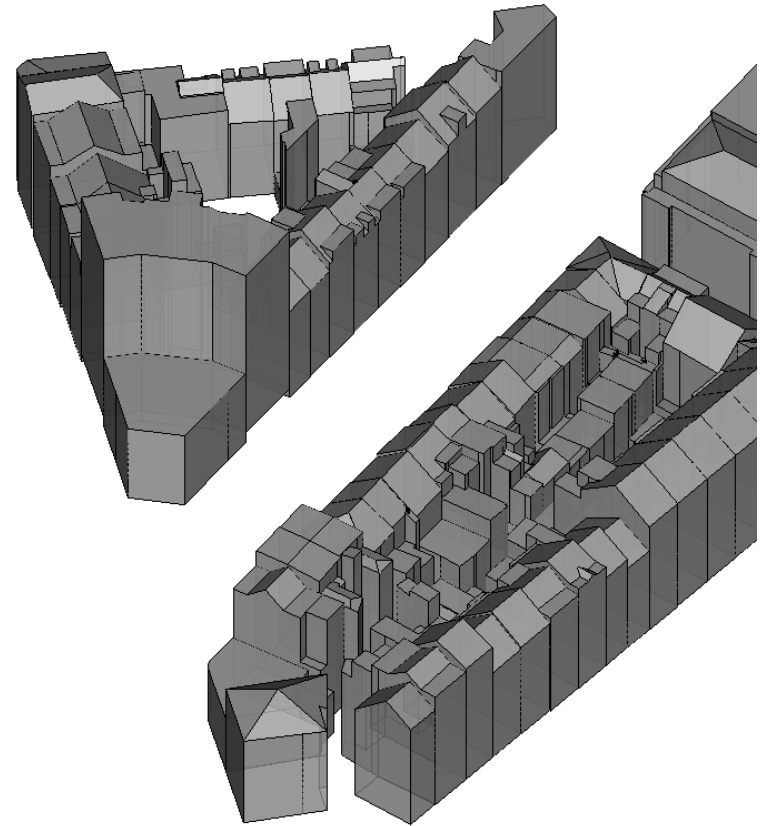
Le bord extérieur du trottoir et/ou de la piste cyclable est représenté dans la couche « BR0103L »



Les évidements $>1 \text{ m}^2$ aménagés dans les trottoirs sont représentés dans la couche « BR0104L »

Distribution 2014 Q2

Mise à jour d'une série de bâtiments 3D



Le projet « Pléiades »

Quoi ?

Acquisition de données satellites très haute résolution (pixel à 50 cm !)

Quand ?

Juillet – Septembre 2013.

Où ?

Couverture complète de la Belgique.

Pour qui ?

Représentants des administrations, universités, centres de recherche, établissements scientifiques... établis en Belgique (mission de service public).

Comment ?

S'inscrire comme utilisateur belge agréé via le portail (Belgian Pléiades Archive (BPA)

<http://pleiades.belspo.be>).



Belgian Science Policy Office



Wallonie



Service public
de Wallonie



NATIONAAL GEOGRAFISCH INSTITUUT
INSTITUT GEOGRAPHIQUE NATIONAL



Merci de votre attention !