

User Club UrbIS





Agenda

- Évolution du parcellaire cadastral en RBC
- 9h30 • Ontwikkeling van de kadastrale percelenkaart in het BHG
- Modèle Numérique de Surface (MNS) et applications
- 10h • Digitaal oppervlaktemodel (DOM) en toepassingen
- Pause/networking
- 10h30 • Pauze / networking
- Échos du... Hackathon Open Data Brussels (30 min)
- 11h • Echo's van... Hackathon Open Data Brussels
- L'actualité UrbIS
- 11h30 • UrbIS-actualiteit

User Club UrbIS

L'actualité UrbIS



Quoi de neuf ?



- Quelques chiffres-clé ...
- Projet « Vols 2014-2016 »
- Distribution 2014 Q4
- Révision du modèle UrbIS-Adm
- Relevés topographiques
-
-

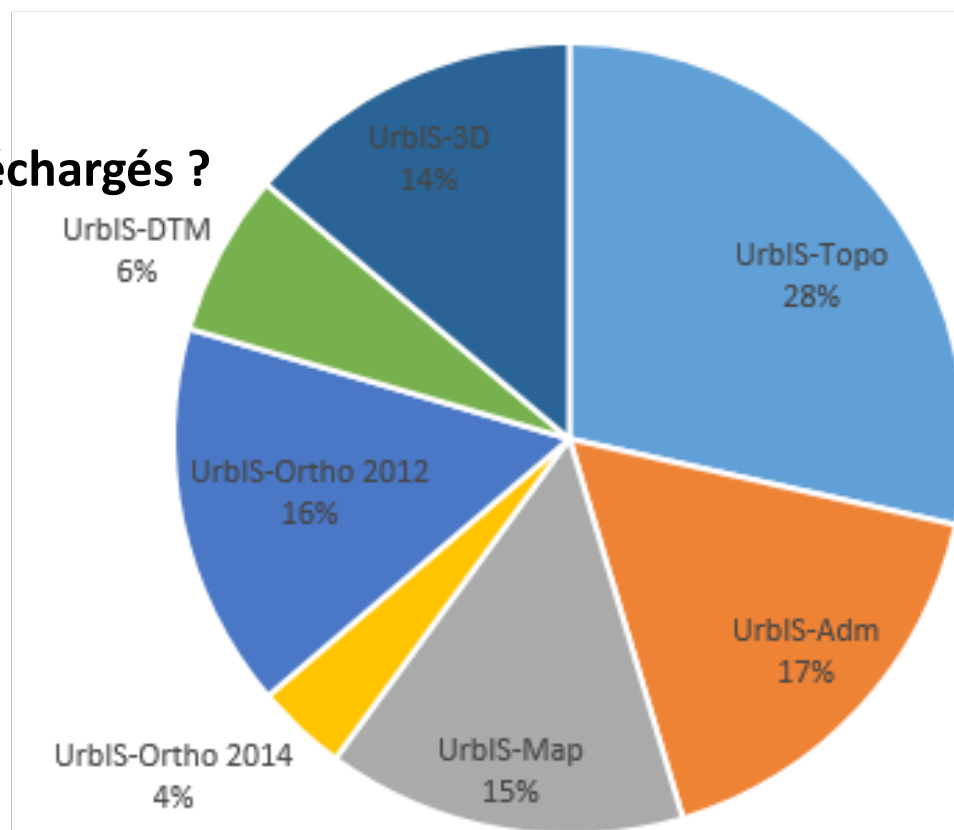
UrbIS-Download : quelques chiffres-clé ...

Combien de téléchargements depuis le 1^{er} février 2014 ?

9.871 (+- 30 / jour)

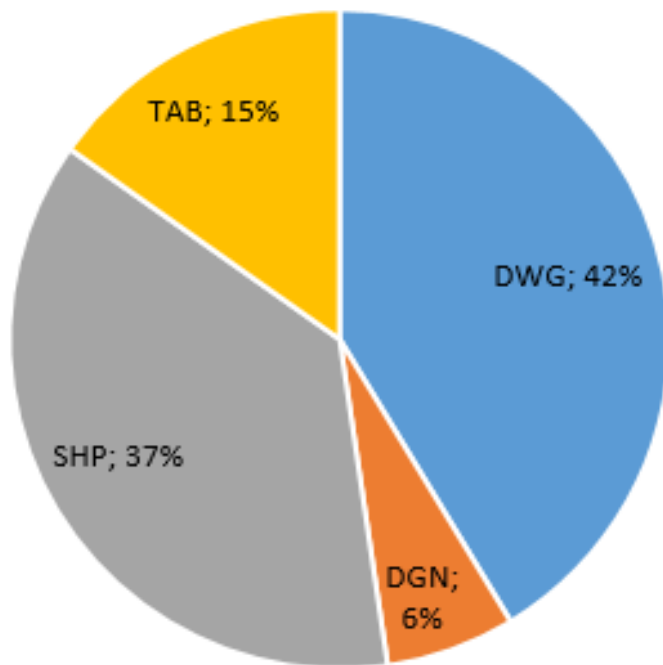
Quels sont les produits les plus téléchargés ?

1. UrbIS-Topo
2. Orthophoto
UrbIS-3D
3. UrbIS-Adm
4. UrbIS-Map

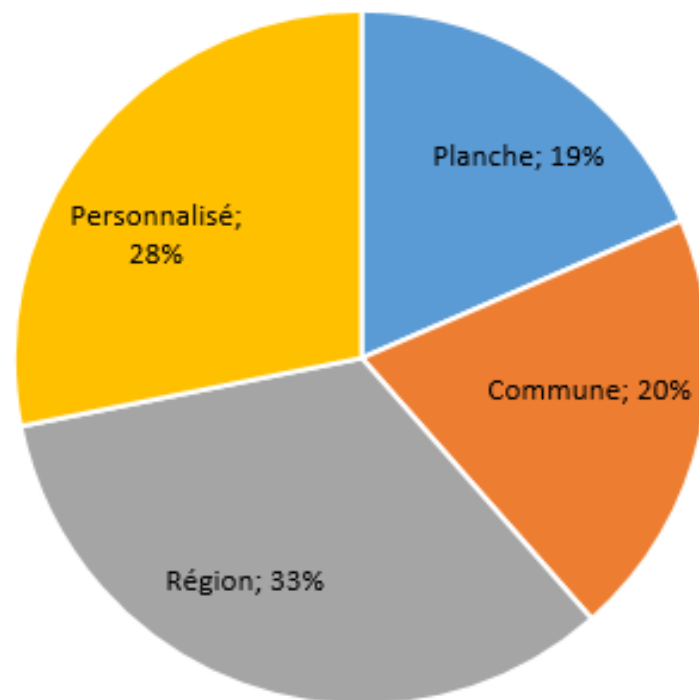


UrbIS-Download : quelques chiffres-clé ...

UrbIS 2D : formats téléchargés

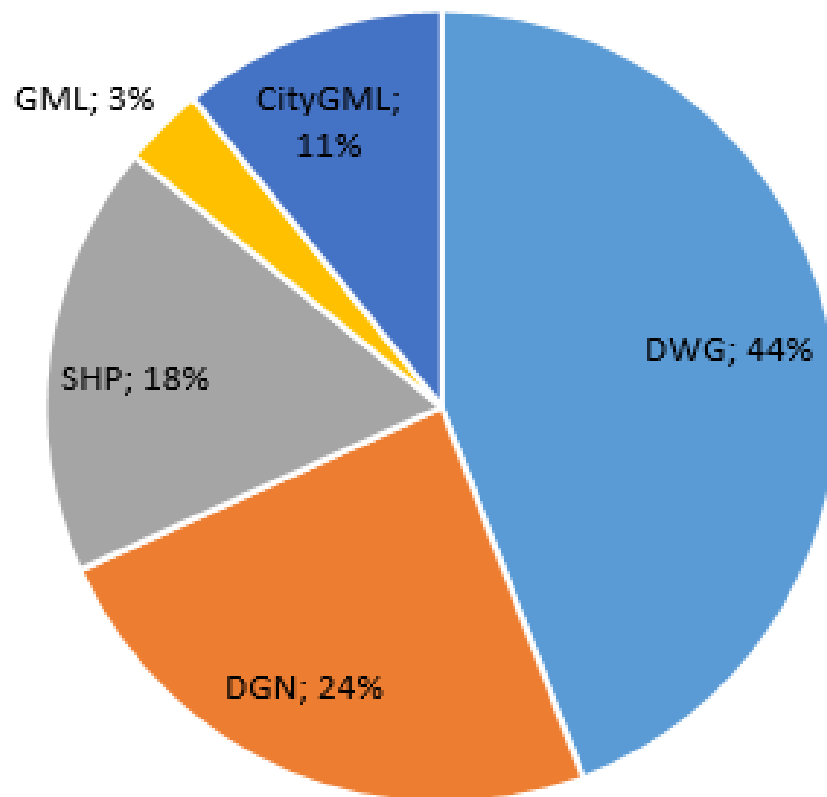


UrbIS 2D : zones téléchargées



UrbIS-Download : quelques chiffres-clé ...

UrbIS-3D : formats téléchargés



Projet « Vols 2014 – 2016 »

Contexte

- En mars 2014, le CIRB a attribué un marché pluriannuel (2014, 2015, 2016) au consortium Aerodata-Avineon.

Projet : « Mise à jour de la carte UrbIS »

Les livrables suivants sont attendus chaque année :

- Réalisation d'une couverture photographique aérienne verticale stéréoscopique numérique couleur
- Réalisation d'orthophotoplans
- Correction et mise à jour des bâtiments et ouvrages d'art 2D et 3D

Projet « Vols 2014 – 2016 »

Vol 2014

Fourniture

14/05 : images stéréo

25/06 : orthophotoplans

Gros retard ... !

20/10 : données 2D et 3D de la zone A

08/11 : données 2D et 3D de la zone B

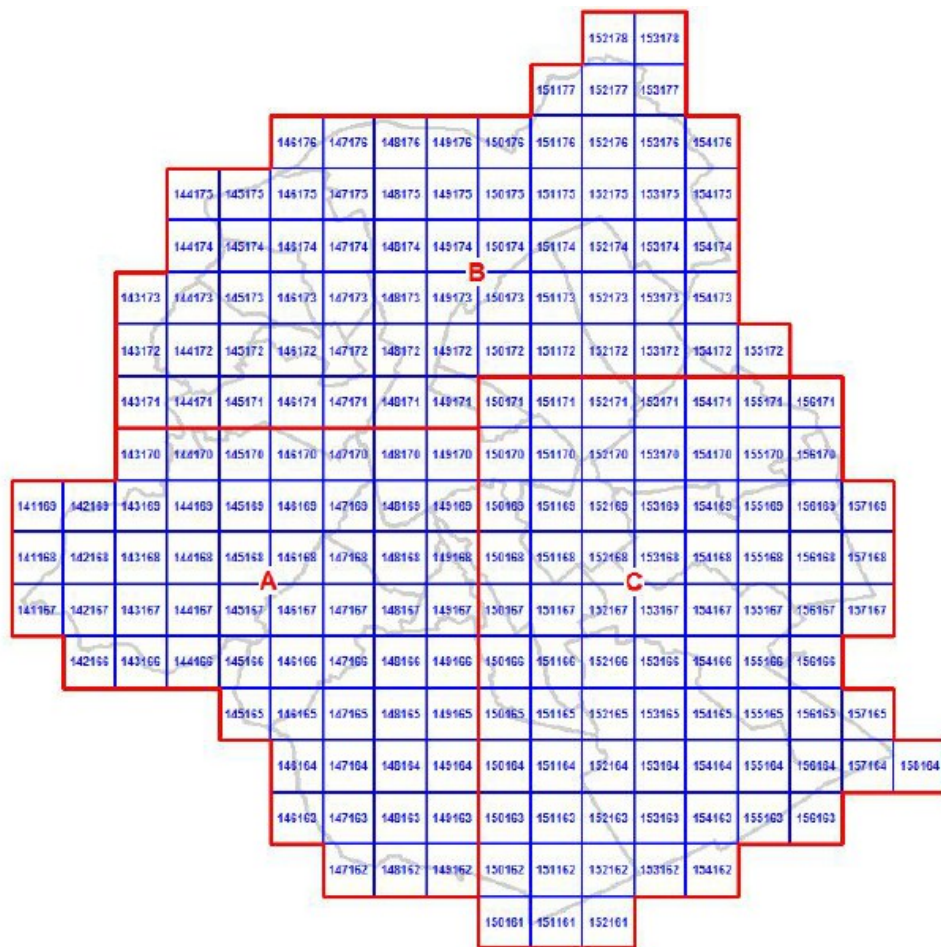
12/12 : données 2D et 3D de la zone C

Distribution

Orthophotoplans : OK

Données 2D et 3D de la zone A : 2015 Q1

Données 2D et 3D de la zone B et C : 2015 Q1



Projet « Vols 2014 – 2016 »

Mise à jour vectorielle (1/2) – Scope

- Bâtiments d'UrbIS-Topo (BB01L, BB02L, BB05L,...)
-
- Bâtiments d'UrbIS-Adm 2D
-
- Bâtiments d'UrbIS-Adm 3D
-
- Ouvrages d'art 3D
-
- Détection de changements (chantiers en cours)

Projet « Vols 2014 – 2016 »

Mise à jour vectorielle (2/2) – Points d'attention

- Historique
-
- Respect des modèles et spécifications des produits UrbIS
- Contrôles qualité renforcés (mission spécifique : implémentation de 17 contrôles qualité portant sur la topologie, la cohérence entre les données UrbIS-Adm et UrbIS-Topo, la consistance des géométries, les liens,...)
-

Distribution 2014 Q4

La distribution des données UrbIS prévue fin décembre 2014 est postposée à fin janvier 2015 pour des raisons techniques et opérationnelles...

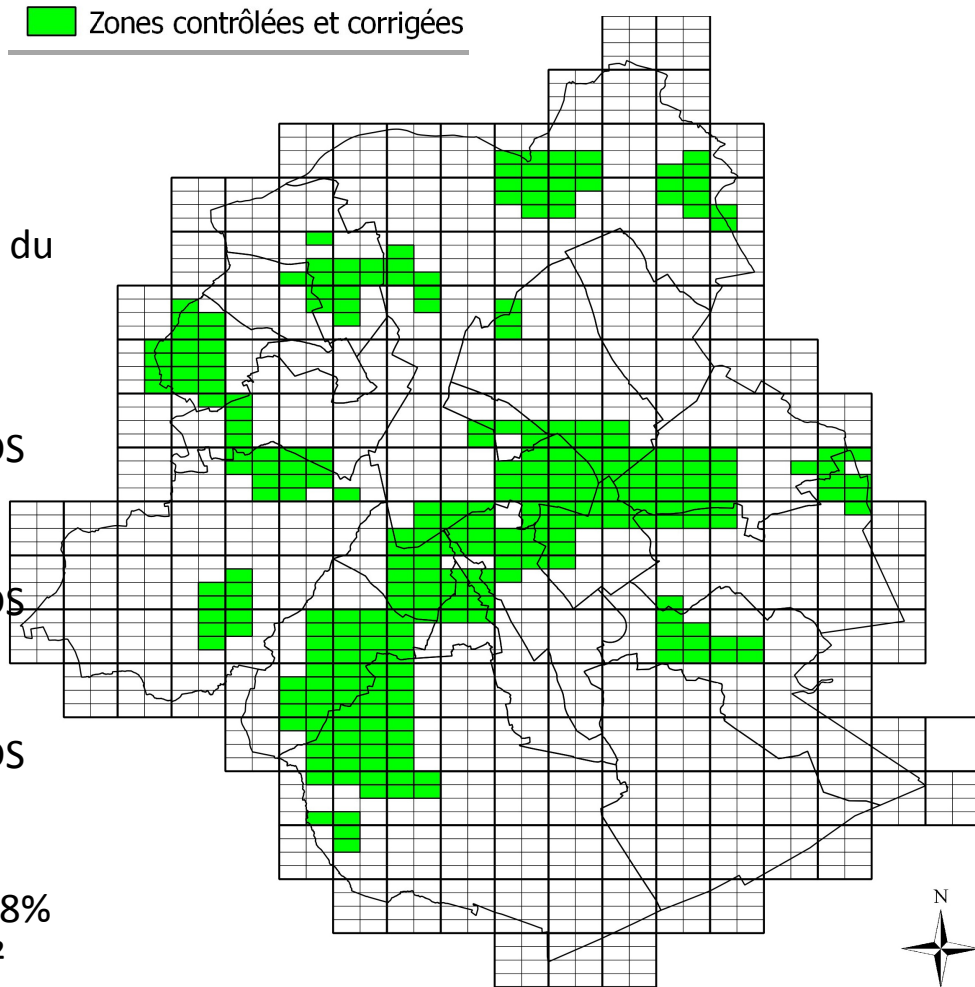
Activités durant ce deuxième semestre 2014

- Révision du modèle : travail sur la voirie (découpage et typologie)
-
- Contrôles terrain sur certaines entités
-
- Corrections suite à des demandes (via IRISline,...)
-
- Opérations de mise à jour sur les bâtiments 3D
-
-

Distribution 2014 Q4

Contrôles terrain

- Adresses :
 - 1.814 māj
 - 90.000 adresses contrôlées, soit 41% du DS
 - Sens de circulation
 - 473 māj
 - 4.500 objets contrôlés, soit 31% du DS
 - Parkings (livraison-handicapé)
 - 1.010 māj
 - 1.300 objets contrôlés, soit 35% du DS
 - Feux tricolores
 - 256 māj
 - 1.400 objets contrôlés, soit 15% du DS
 - Planimètres
 - 27 māj
 - Une dizaine d'objets contrôlés, soit 28%
- 283 planimètres 35,375 km²



Révision du modèle UrbIS-Adm

Révision du modèle

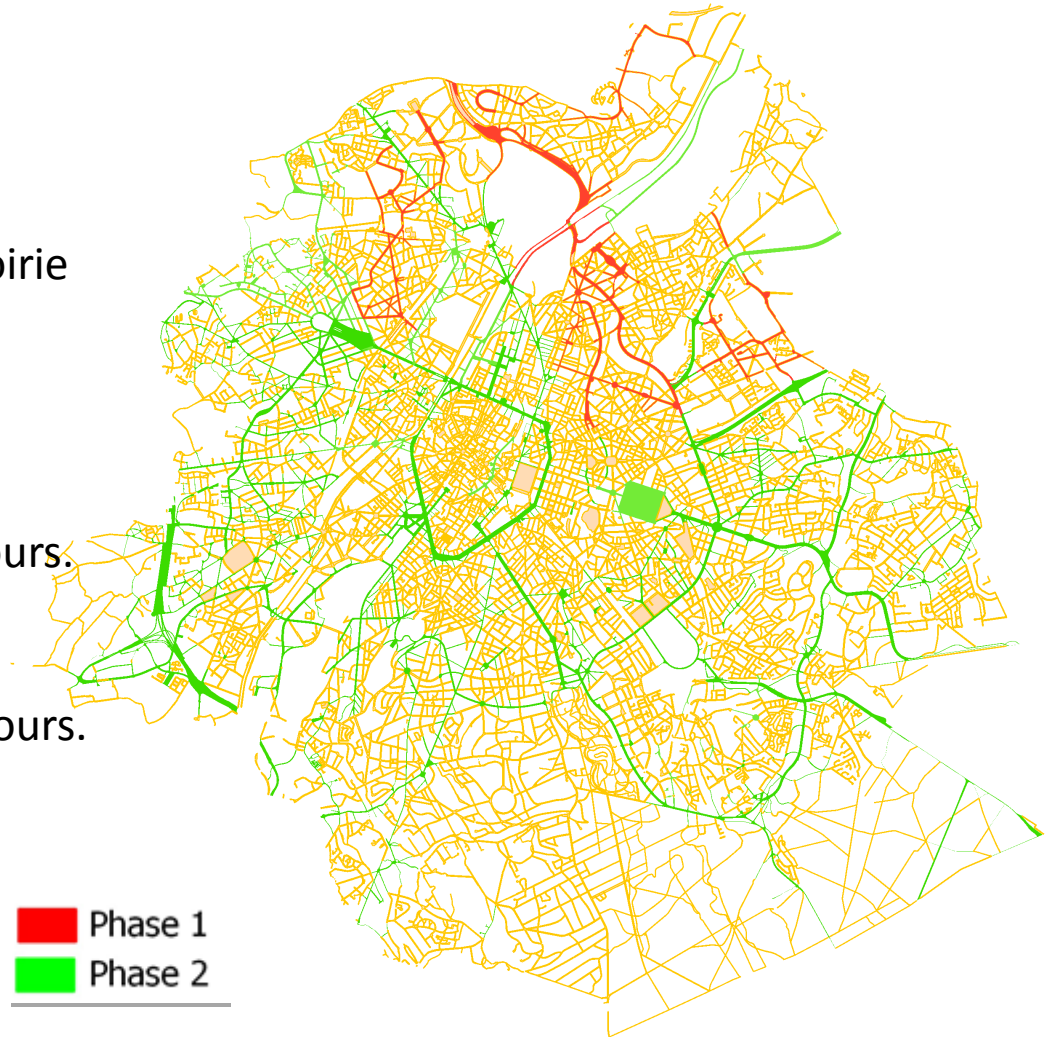
Adaptation des couches liées à la voirie (SS, SA, SN, SI) : redécoupage et typologie

Phase 1 : étape préparatoire

- 891 ha traités et en cours.

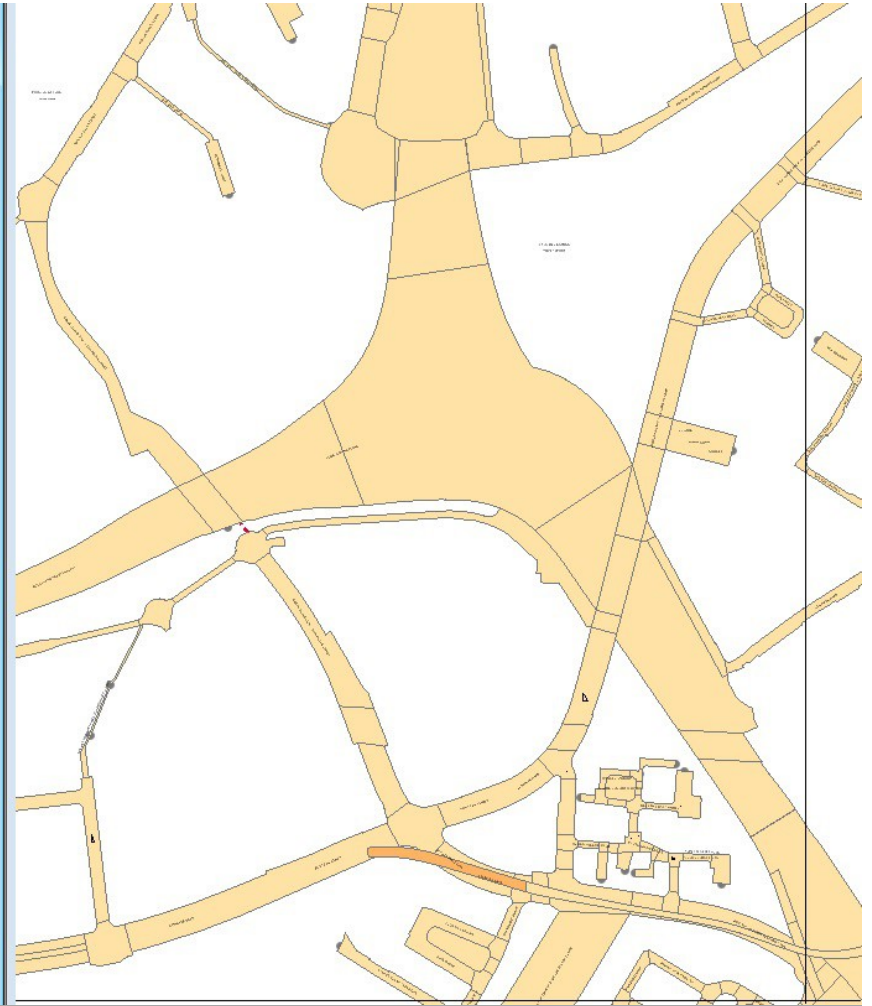
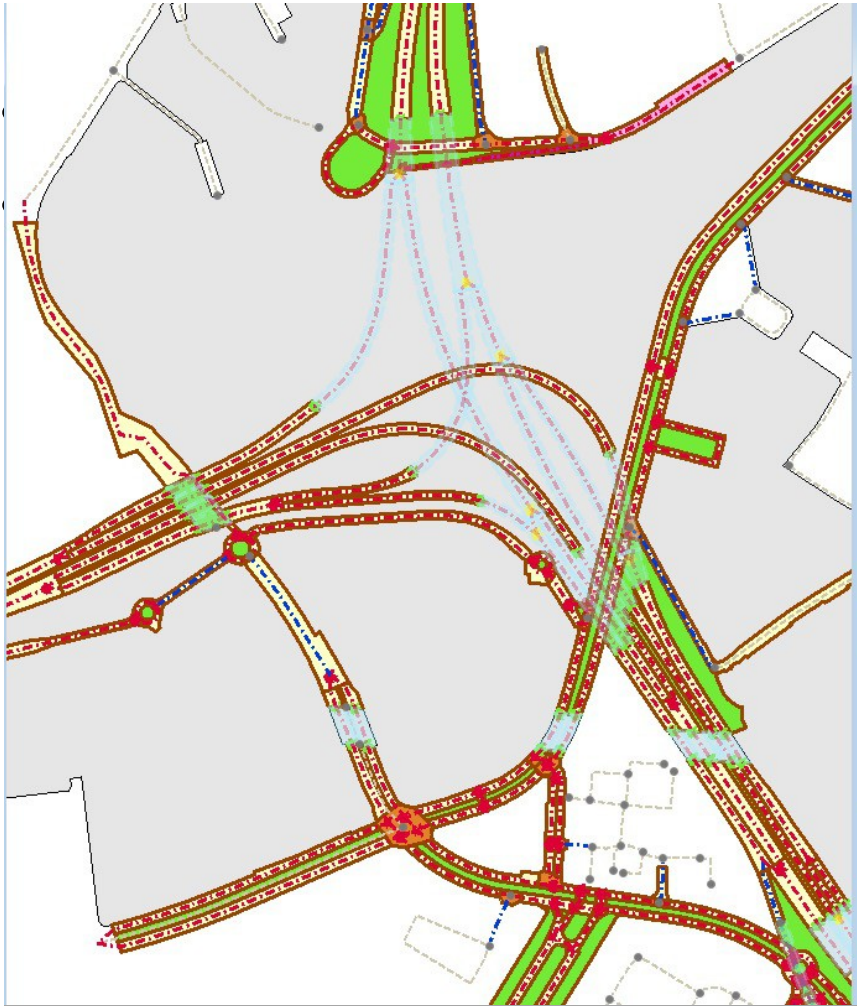
Phase 2 : intégration BD

- 1075 ha traités et en cours.

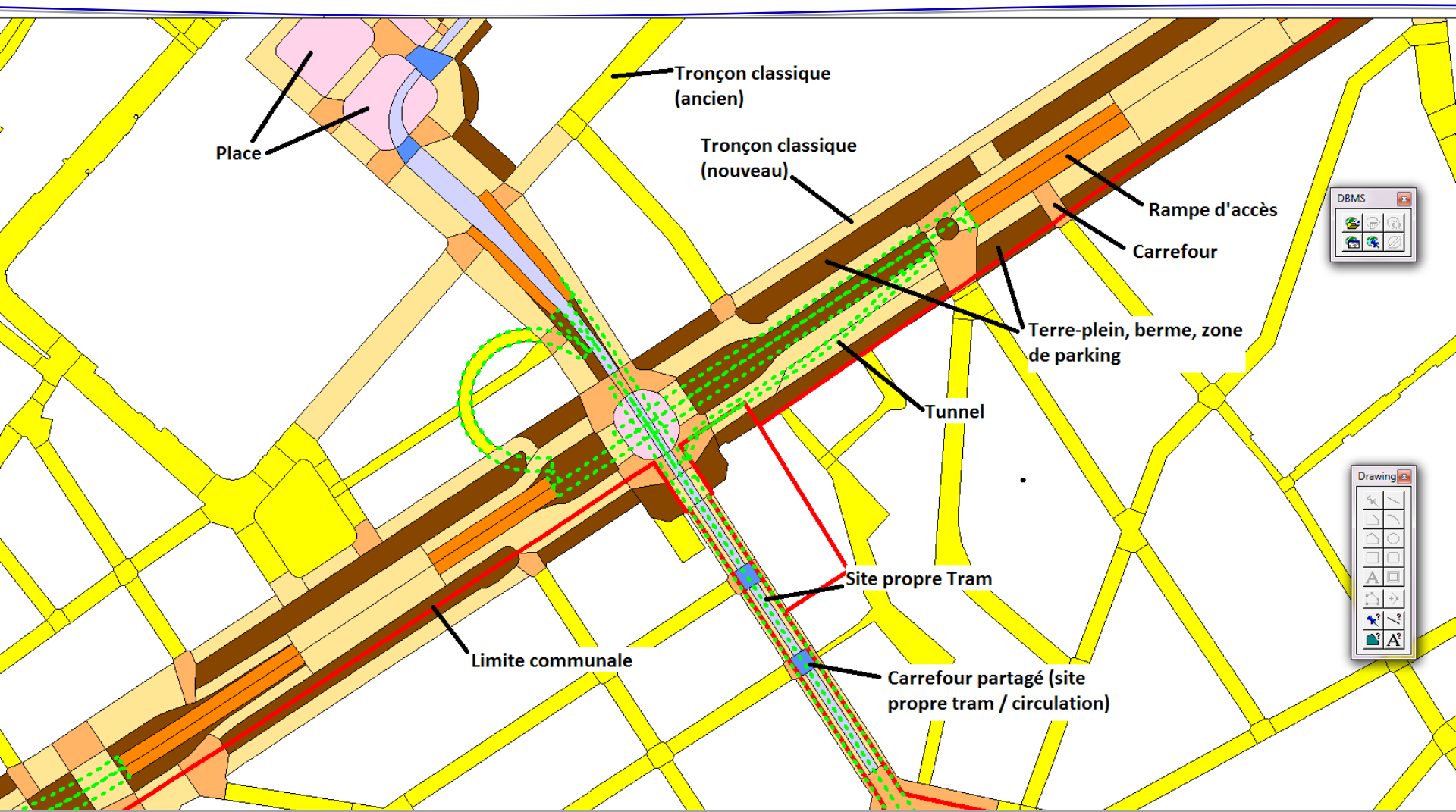


Phase 1
Phase 2

Révision du modèle UrbIS-Adm



Révision du modèle UrbIS-Adm



Distribution 2014 Q4

Demands de mise à jour

Mises à jour ponctuelles : adresses, voiries, ...

Workflow en place avec Bruxelles-Environnement pour la mise à jour des bâtiments 3D

Pour rappel : la documentation et les informations sur UrbIS sont accessibles sur le site du CIRB. Des news sont publiées régulièrement sur le site depuis avril 2014.

Relevés topographiques

Plusieurs levés topos sont en cours durant ce dernier trimestre 2014 :

-
- Place Docteur Schweitzer : 12.092 m²
- Simonis : 12.936 m²
- Chaussée de Wavre : 27.496 m²
- Avenue Léopold III : 167.820 m² (+ Allende : 3.349 m²)
-

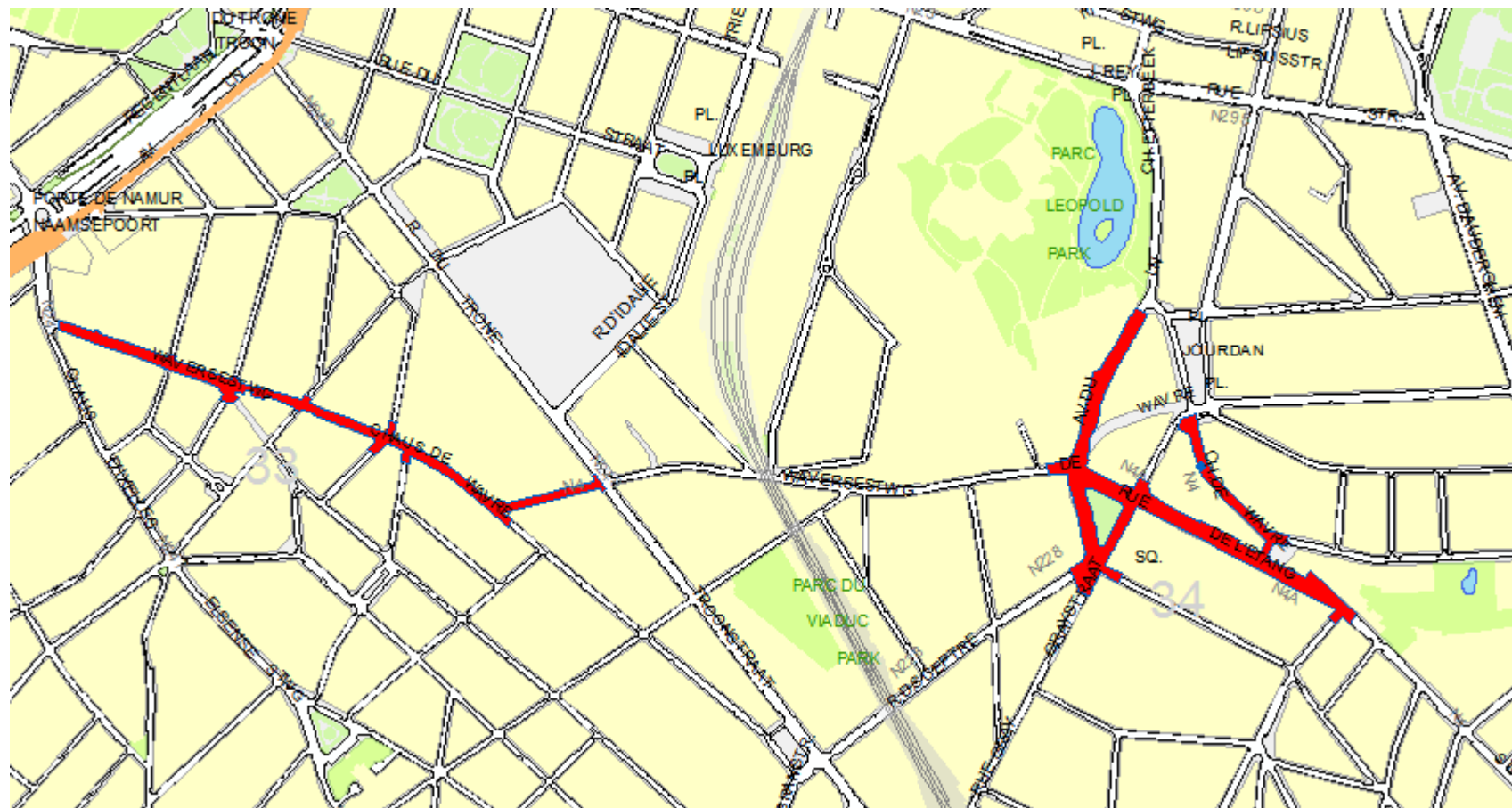
Total : 22,36 ha

Groupe restreint d'entités relevées



Relevés topographiques

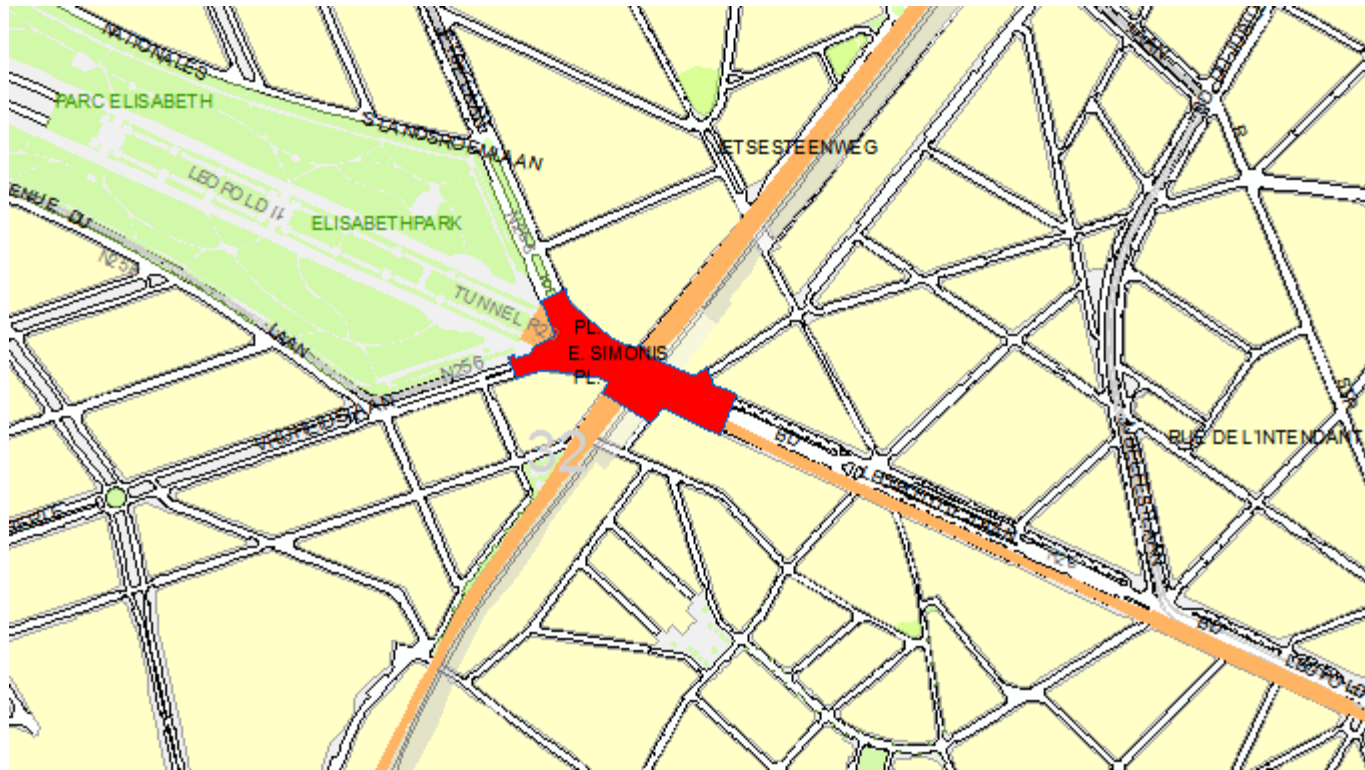
Chaussée de Wavre



Relevés topographiques

Simonis

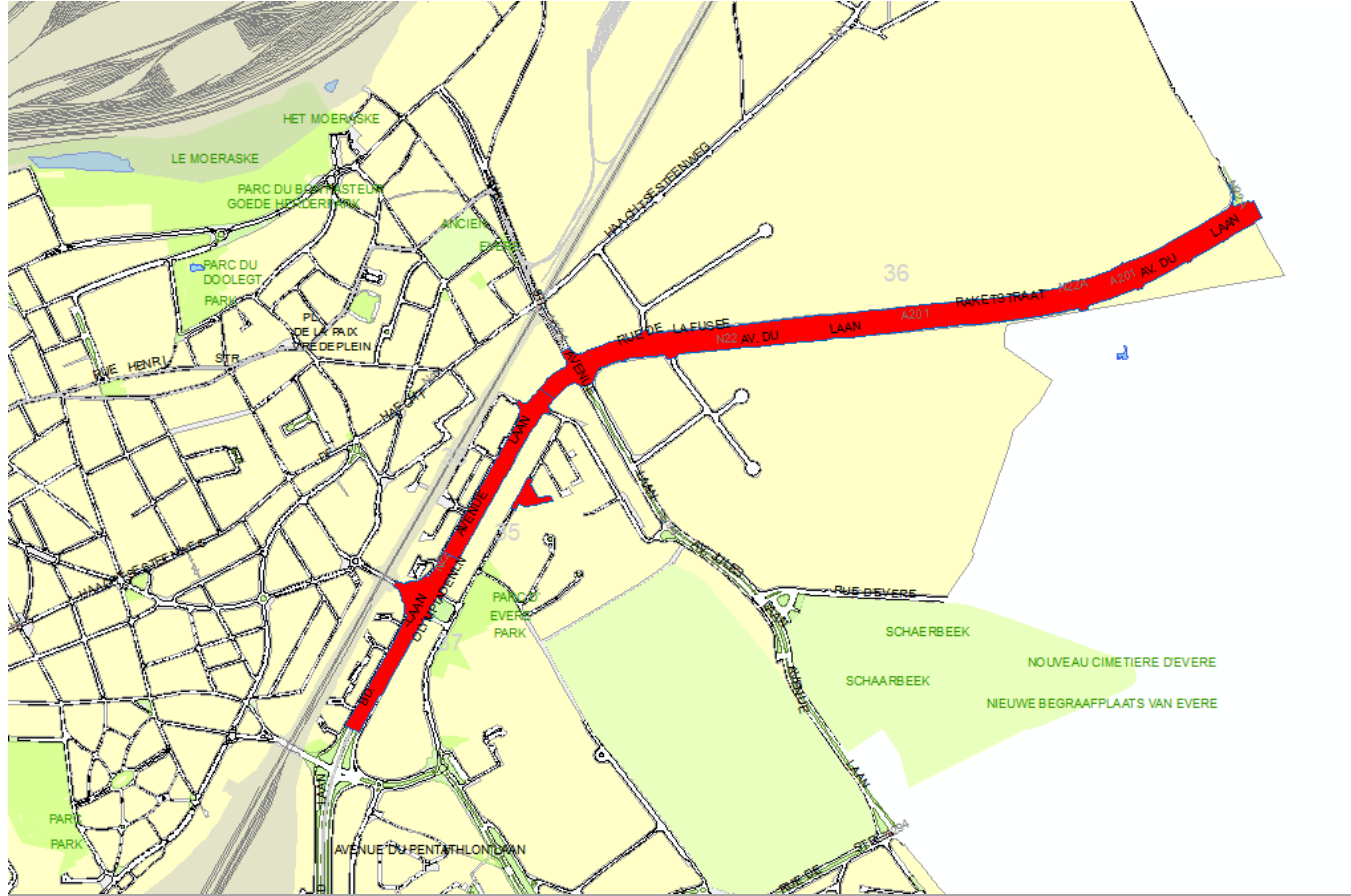
-
-



Relevés topographiques

Avenue Léopold III

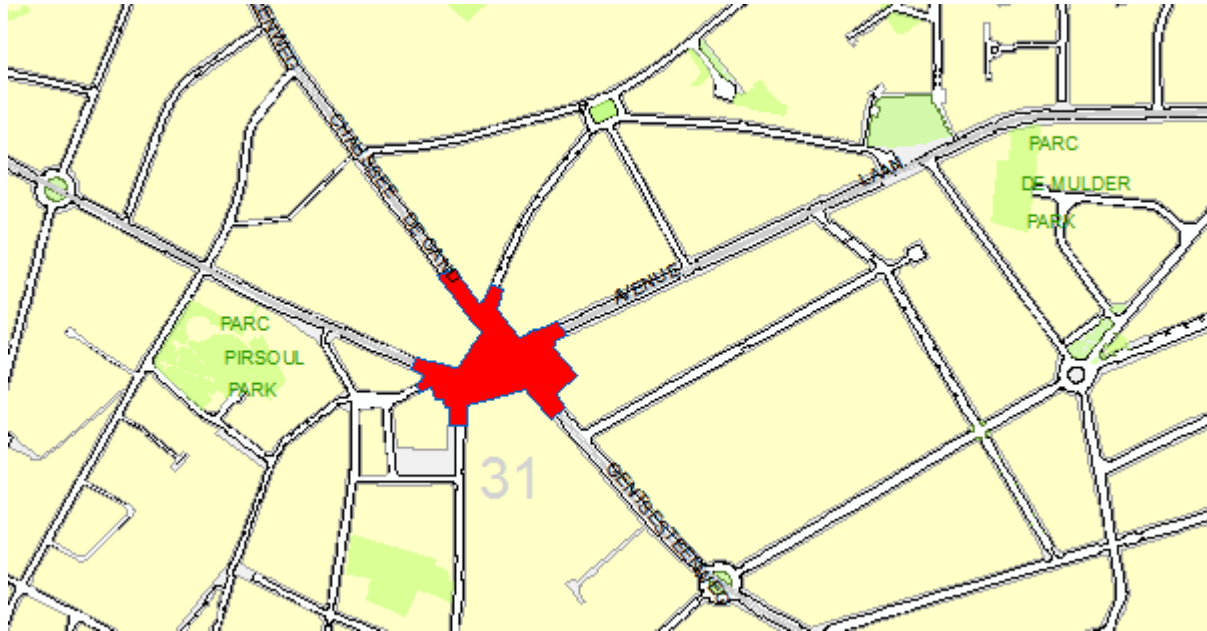
-
-



Relevés topographiques

Place Docteur Schweitzer

-
-



Relevés topographiques

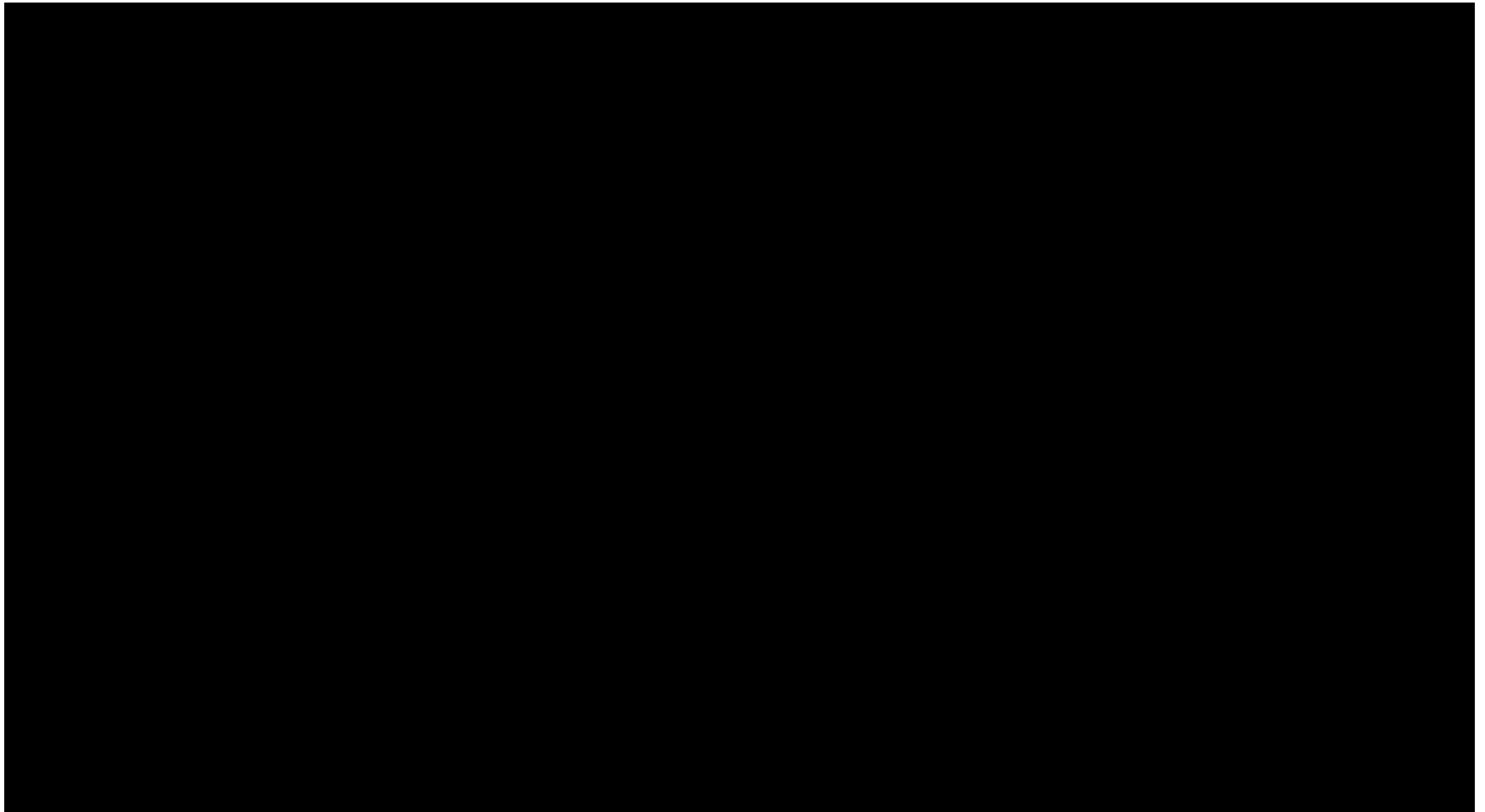
Projet de centrale de marché pour des relevés topographiques

Sur base de l'expérience commune dans le domaine des relevés topographiques terrestres et de la photogrammétrie aérienne, le CIRB, Bruxelles Mobilité et la STIB ont élaboré ensemble un cahier de spécifications techniques.

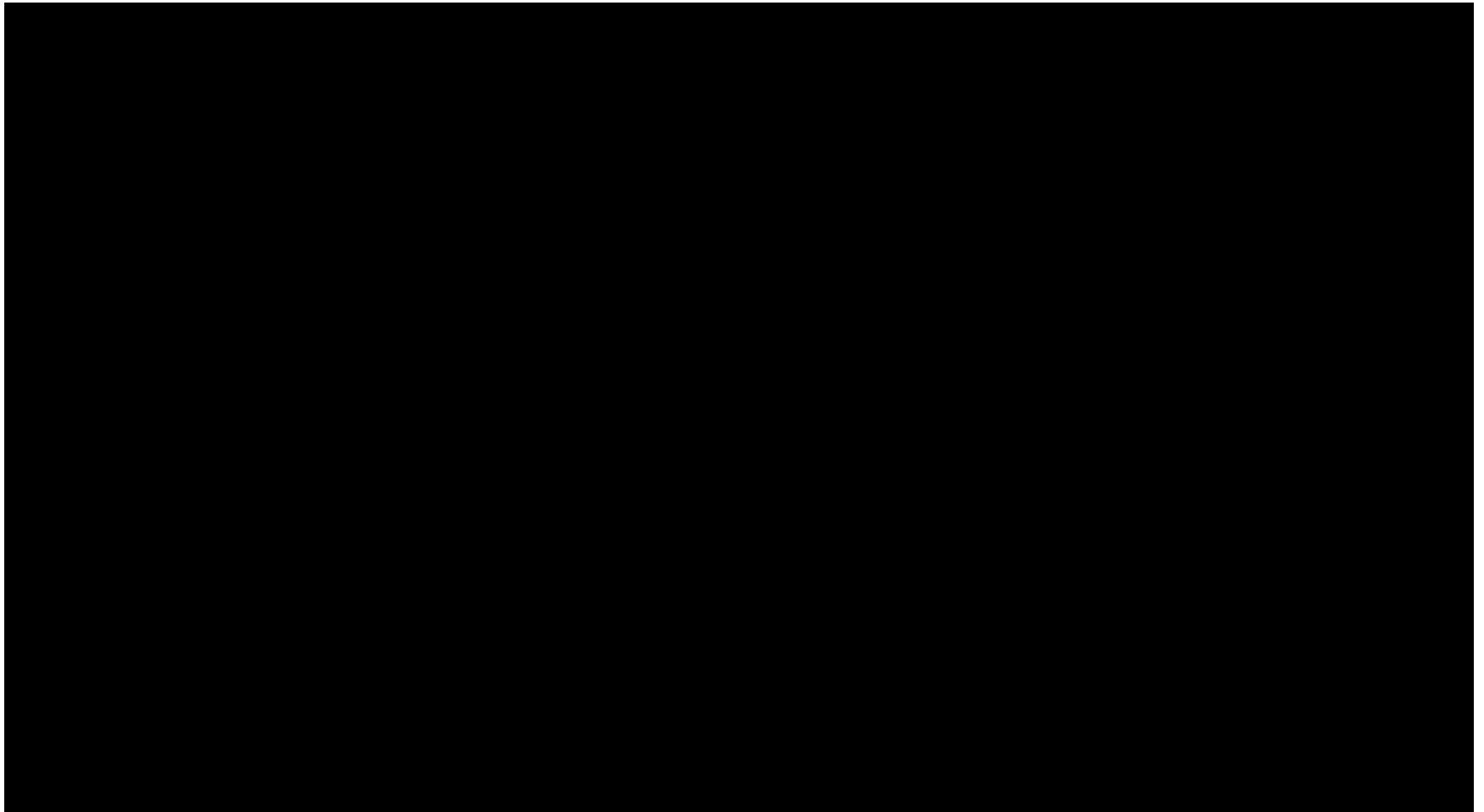
Ce cahier servira de base pour la réalisation de relevés topographiques prévus dans le cadre d'une centrale de marché.

Avantages de ce type de marché :

- Simplification administrative
- Efficacité
- Gain de temps
- Économie d'échelle
- Standardisation grâce au cahier de spécifications



Web services



Map services

- Le nouvel ortho 2014 est disponible
<http://www.gis.irisnet.be/arcgis/rest/services/basemap/ortho2014/MapServer?f=jsapi>



17 applications UrbIS aaS développées

Plans d'Intervention et d'Urgence

Parking

Occupation des bâtiments

Bornes Wifi Urbizone (en cours)

Arbres (en cours)

Schaerbeek (POC pour Zone de Police)

Agence du stationnement (parking.brussels)

SPRB

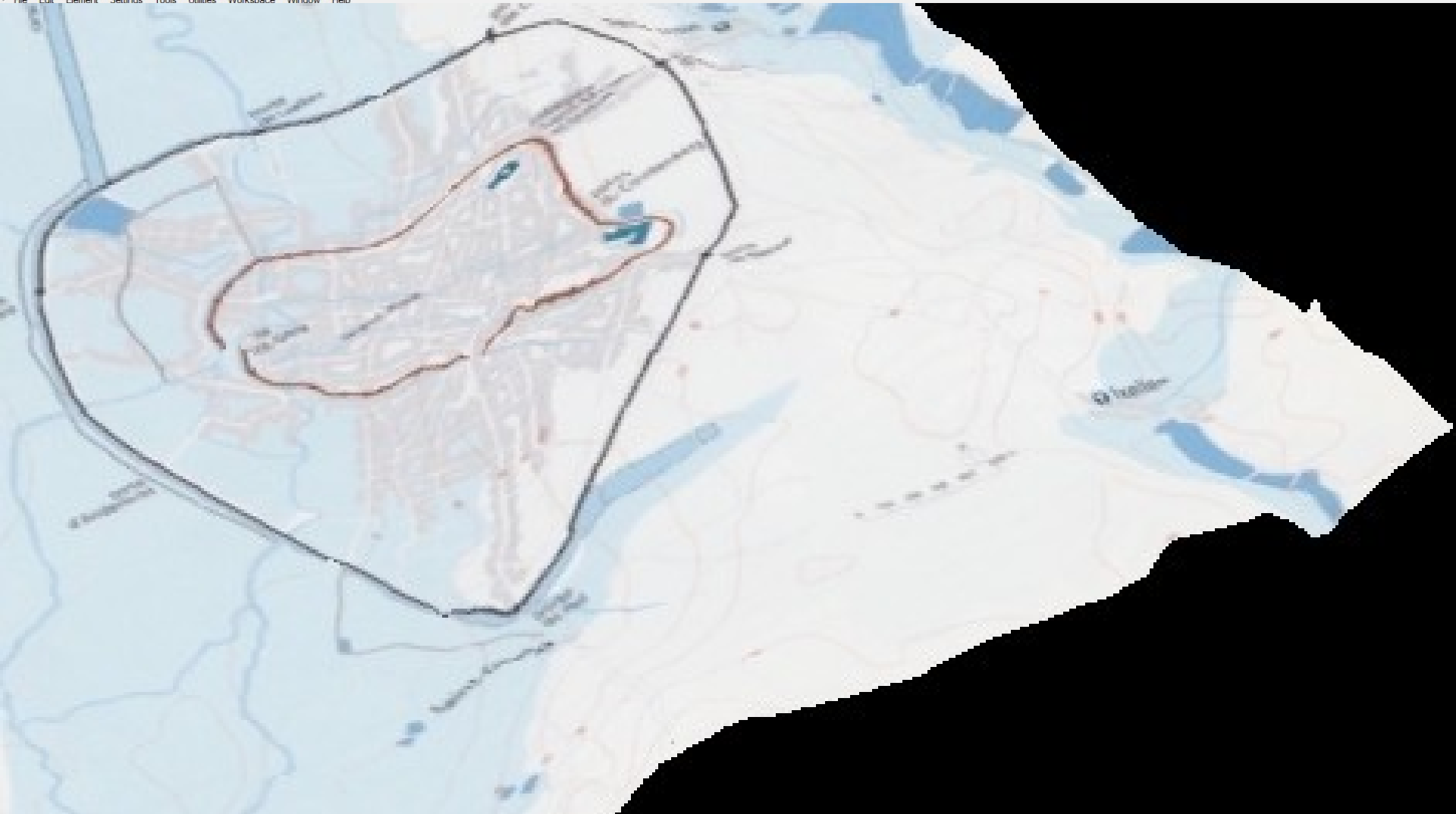
CIRB

Jette

DTM

UrbIS_GRID_Z_X10.dgn [3D - V8 DGN] - MicroStation V8i (SELECTseries 3)

File Edit Element Settings Tools Utilities Workspace Window Help



↓ PLOTDLG unloaded.

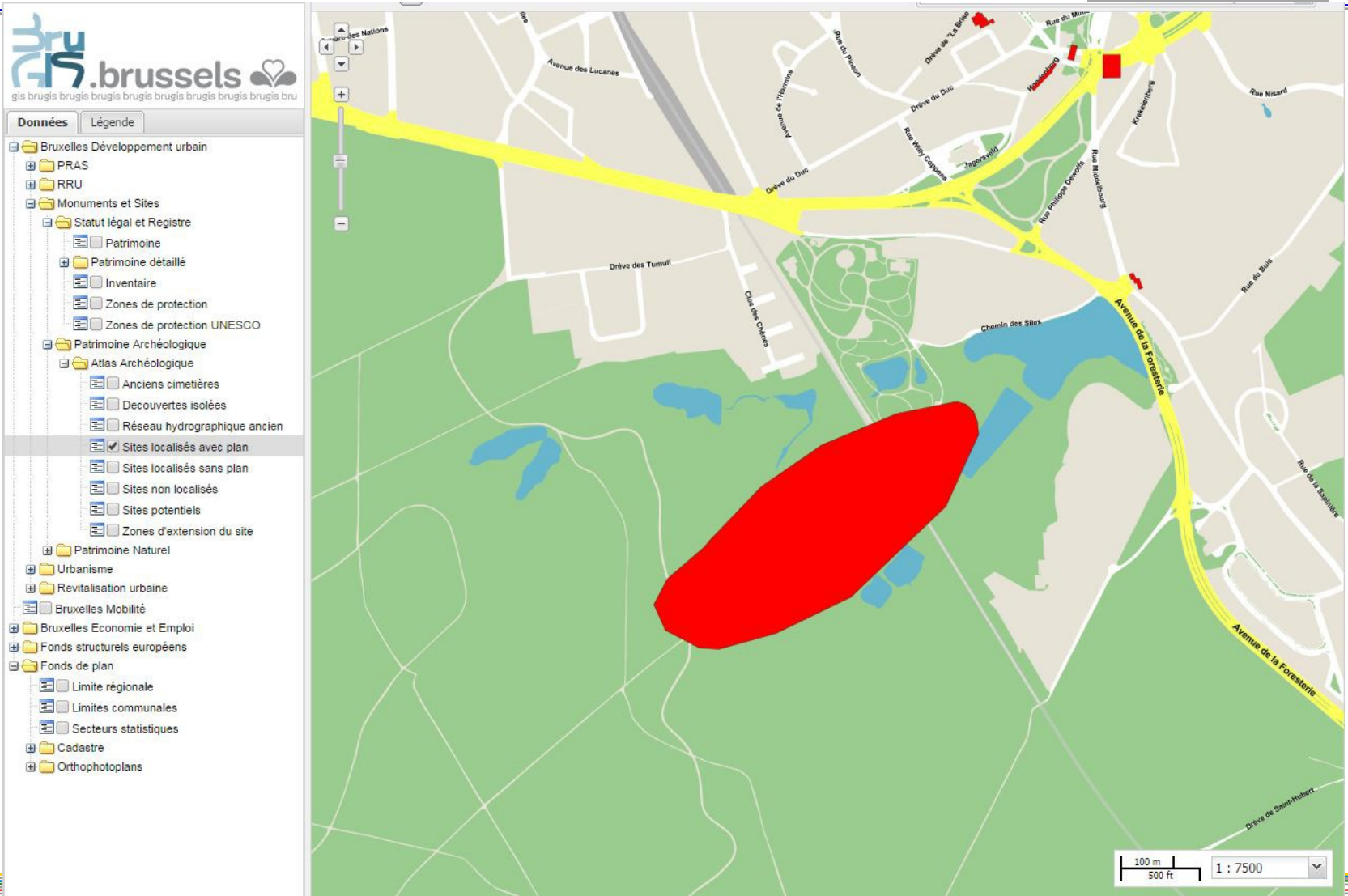
BH03

: 1



08:53
14/11/2013

DTM



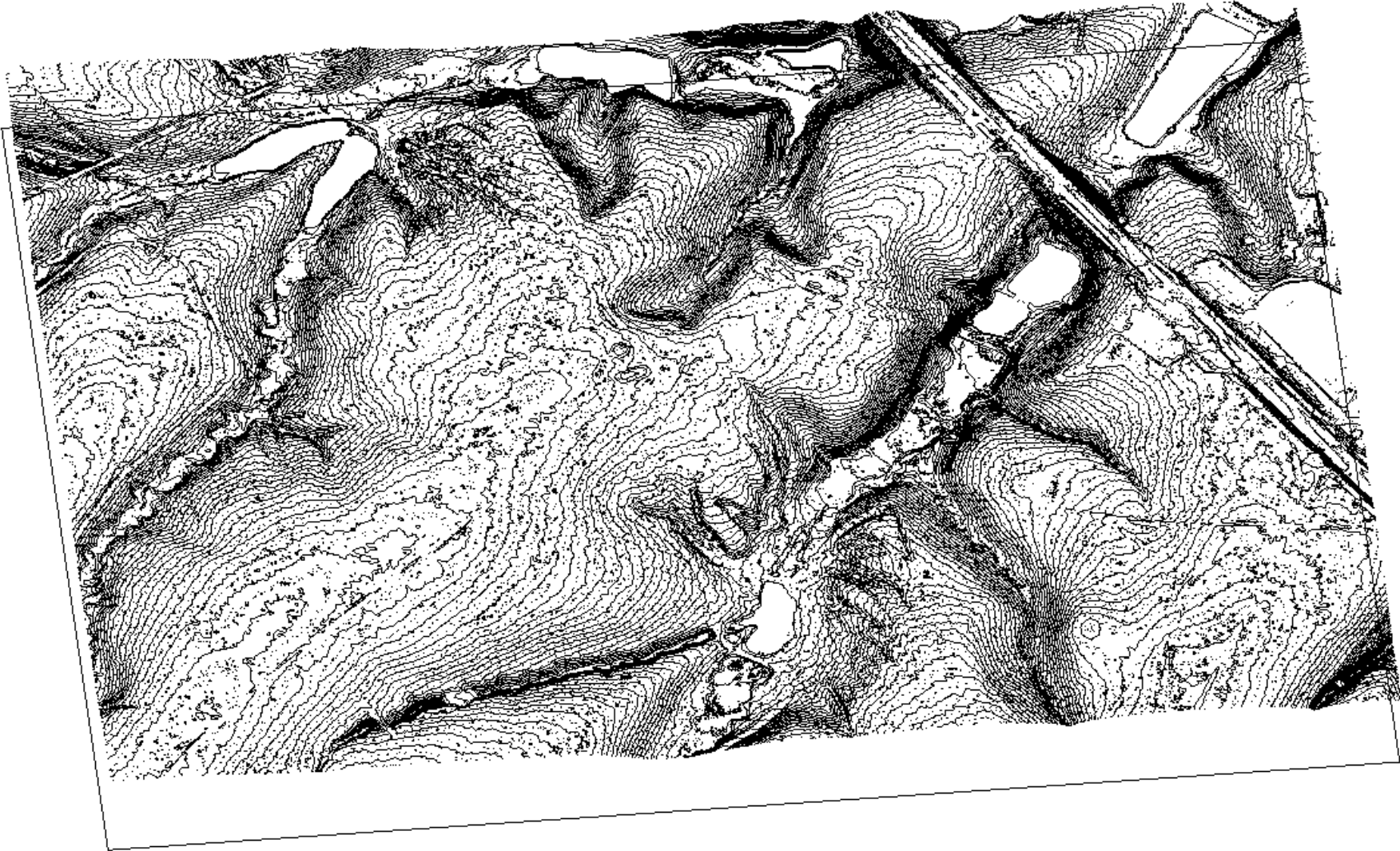
Données | **Légende**

- Bruxelles Développement urbain
 - PRAS
 - RRU
- Monuments et Sites
 - Statut légal et Registre
 - Patrimoine
 - Patrimoine détaillé
 - Inventaire
 - Zones de protection
 - Zones de protection UNESCO
 - Patrimoine Archéologique
 - Atlas Archéologique
 - Anciens cimetières
 - Decouvertes isolées
 - Réseau hydrographique ancien
 - Sites localisés avec plan
 - Sites localisés sans plan
 - Sites non localisés
 - Sites potentiels
 - Zones d'extension du site
 - Patrimoine Naturel
- Urbanisme
- Revitalisation urbaine
- Bruxelles Mobilité

- Bruxelles Economie et Emploi
- Fonds structurels européens
- Fonds de plan
- Limite régionale
- Limites communales
- Secteurs statistiques
- Cadastre
- Orthophotoplans

100 m | 500 ft | 1 : 7500

DTM



DTM

WB002-site_archéo.pdf - Adobe Reader

File Edit View Window Help

Open  1 / 1 49,8%

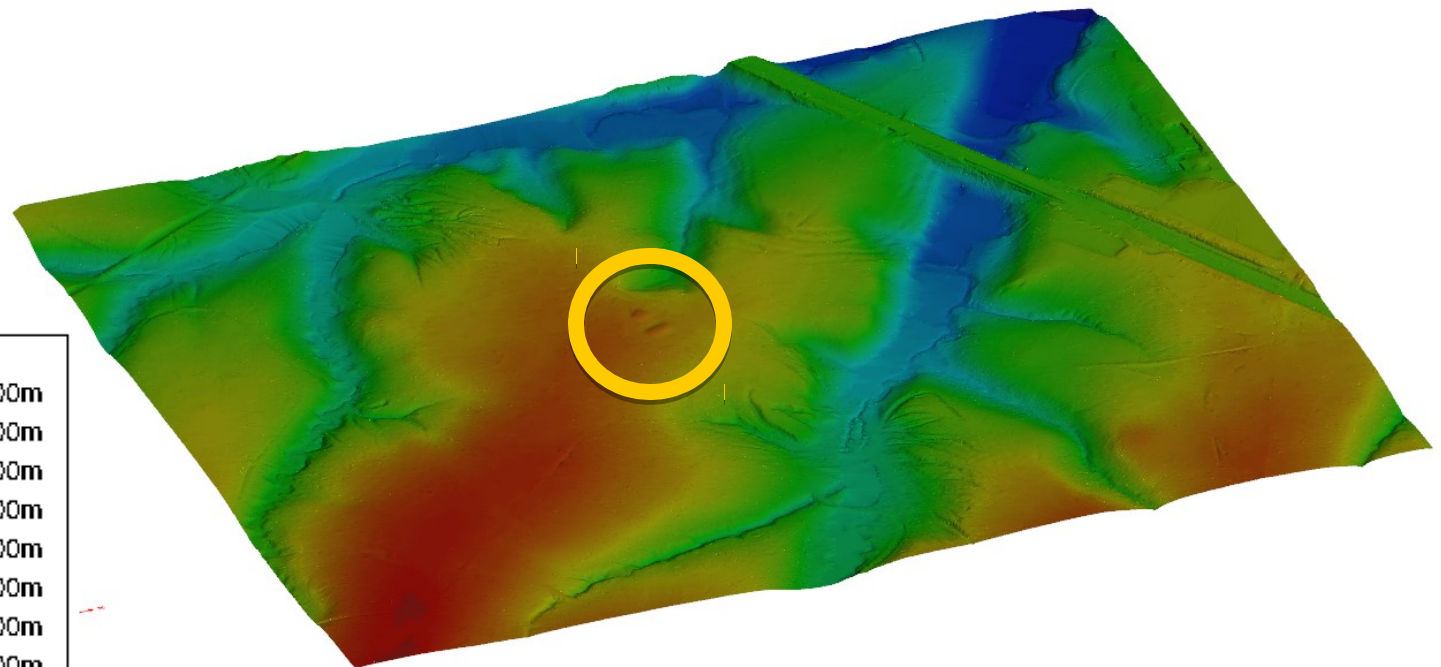
Tools Fill & Sign Comment

Model Tree

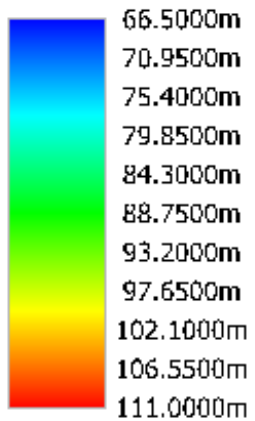
model
Levels
Default

Options
<No Views>

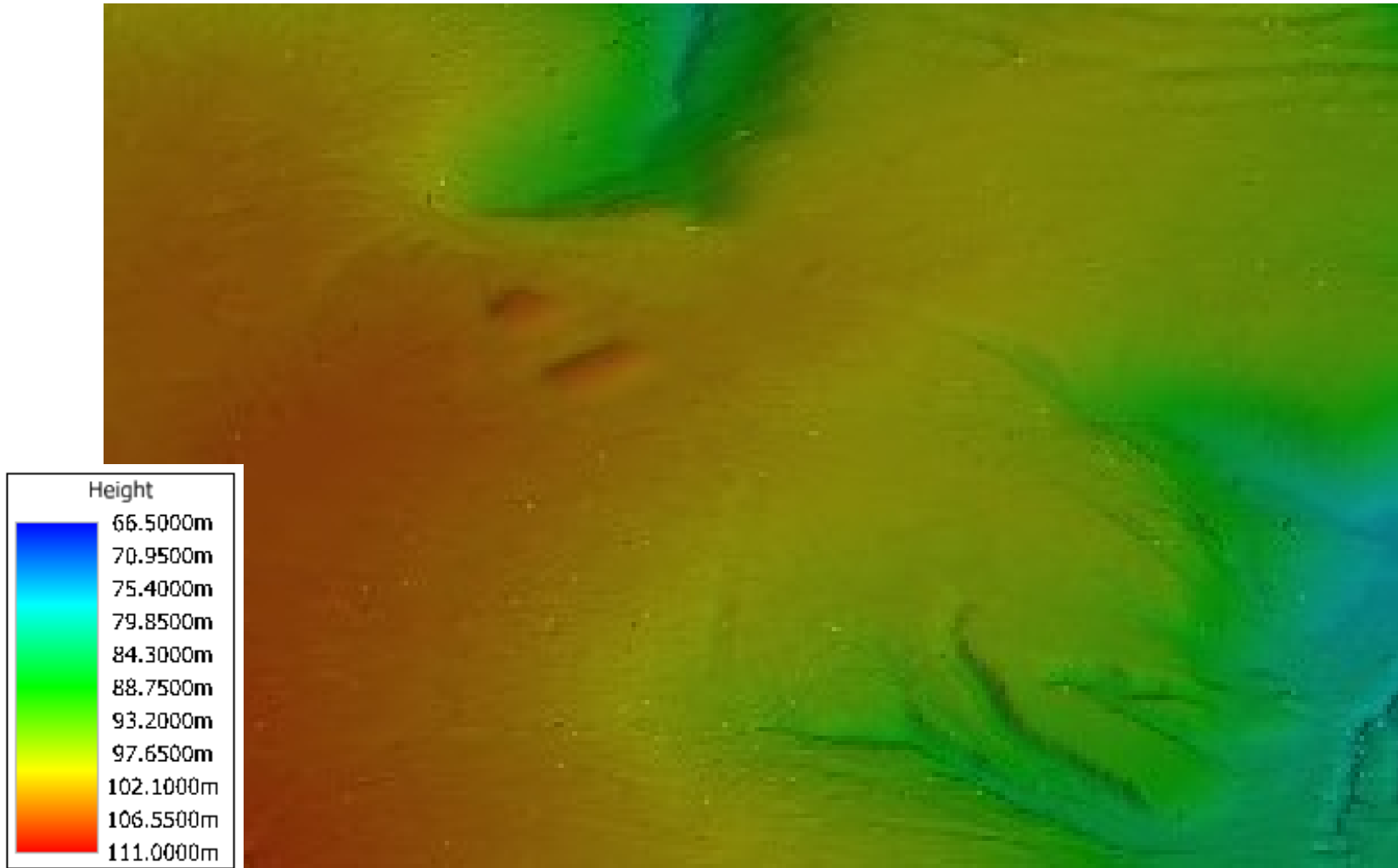
<No available ir



Height



DTM





3/12/2015

11/6/2015

Merci de votre attention !